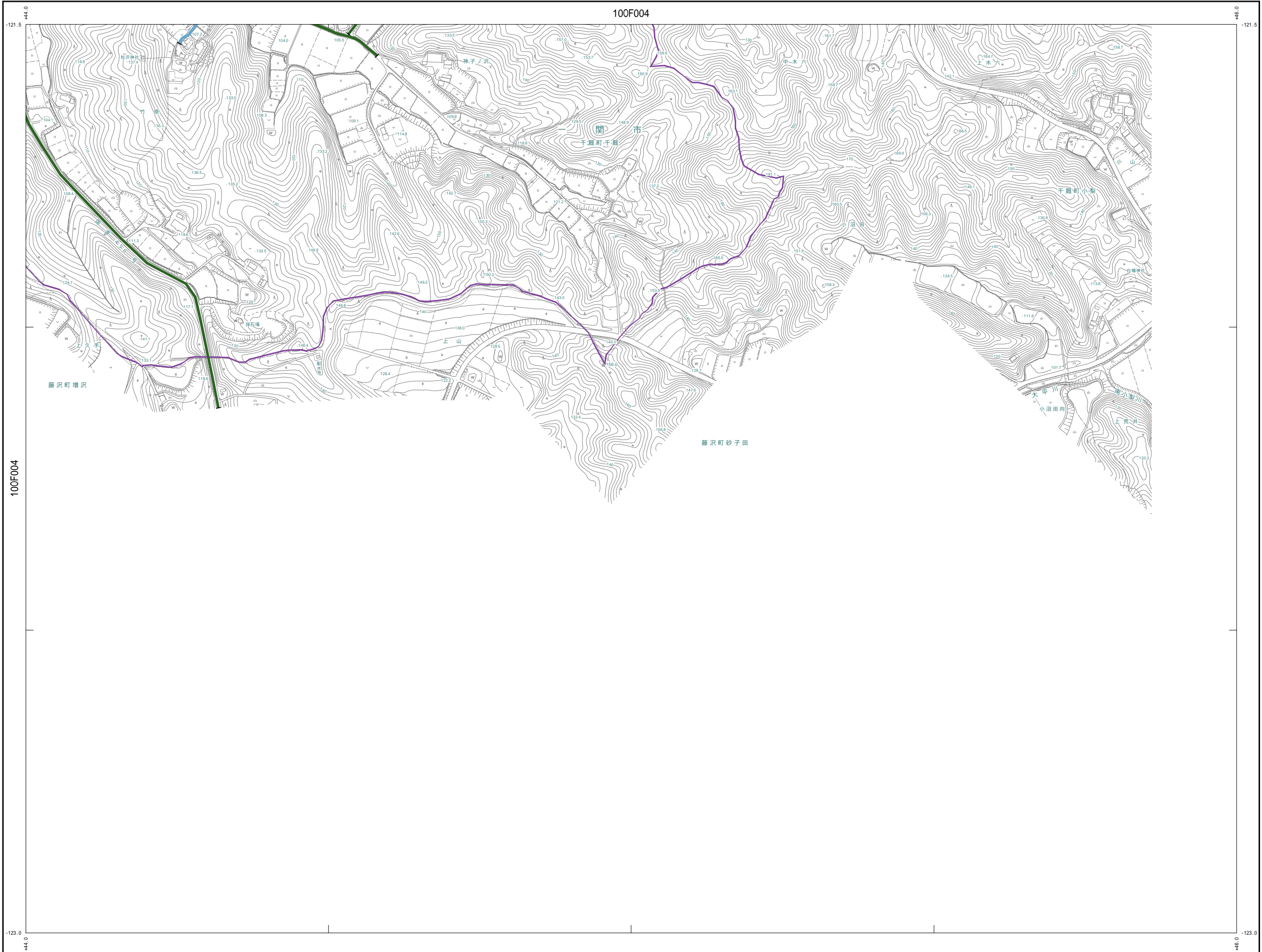
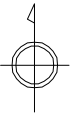


令
和
四
年
九
月
作
成



100F013

100F002	100F011
100F004	



凡 例

建築基準法関連

- 1号道路** 道路法の適用を受ける幅員4m以上の道路
- 2号道路** 道路法の適用を受ける幅員4m以上の道路
(区域指定)
都市計画法、土地区画整理法、都市開発法等による、幅員4m以上の道路
- 3号道路** 建築基準法施行時または都市計画区域輸入時に、既にあった幅員4m以上の道路
- 4号道路** 道路法、都市計画法、土地区画整理法、都市再開発法等による道路で、2年以内に築造が予定される道路
- 位置指定道路** (5号道路)
建築物の敷地として利用するため、道路法、都市計画法、土地区画整理法等によらず、新しく作られる道路
- 2項道路** 建築基準法施行時または都市計画区域輸入時に、既にあった幅員1.8m以上4m未満の家の建ち並んでいた道路
- 特定道路** (第43条ただし書)
特定行政が定めた基準を満たす道路
- 非道路** 建築基準法上の「道路ではない」と判定した道路

都市計画区域



100F013 (千厩)

