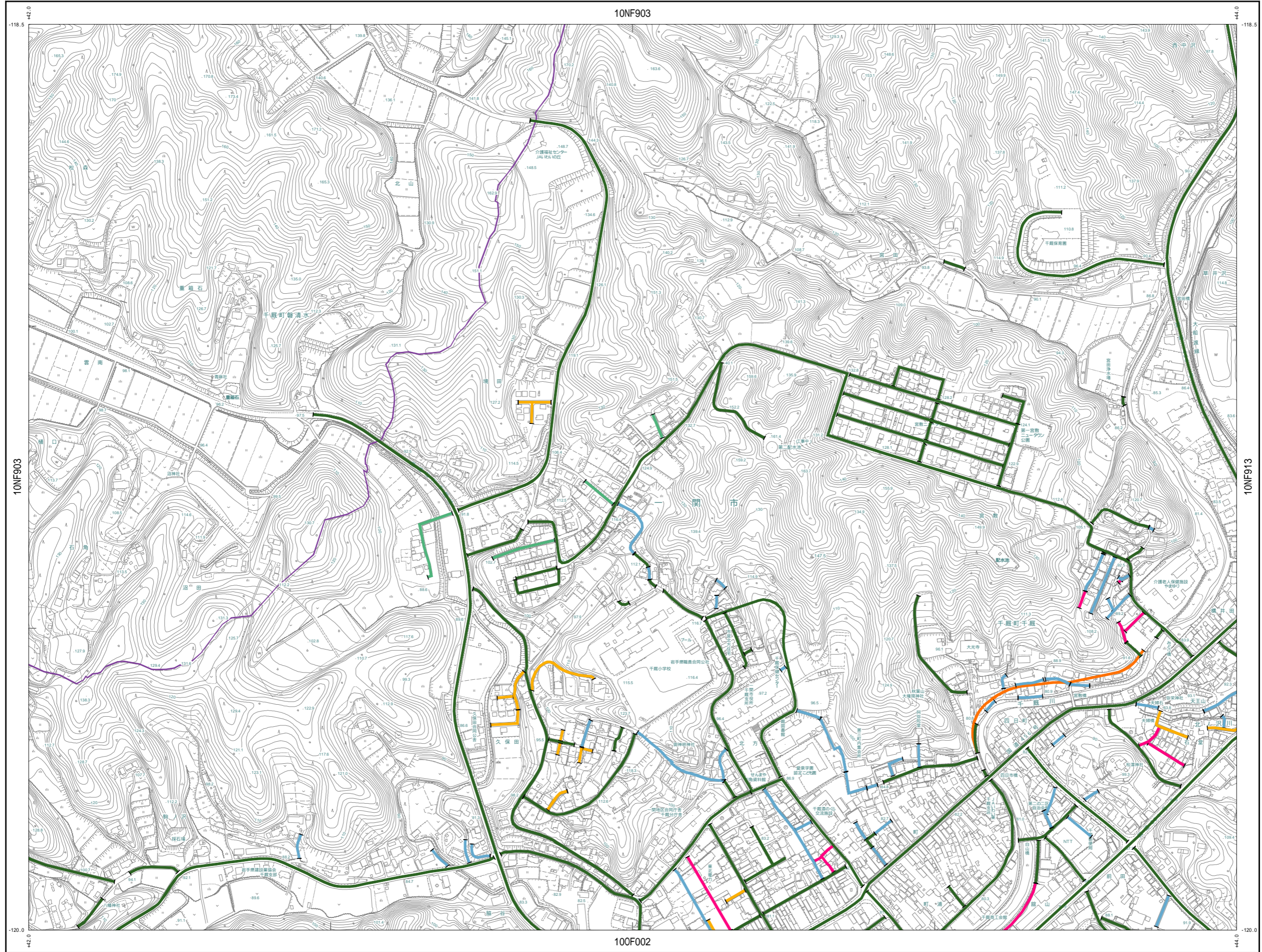
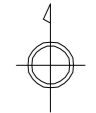


令和四年九月作成



	10NF902	10NF911
10NF903		10NF913
100F001	100F002	100F011



- 凡例**
- 建築基準法関連**
- 1号道路** (thick green line): 道路法の適用を受ける幅員4m以上の道路
  - 2号道路 (区域指定)** (yellow line): 都市計画法、土地区画整理法、都市開発法等による、幅員4m以上の道路
  - 3号道路** (thin green line): 建築基準法施行時または都市計画区域輸入時に、既にあった幅員4m以上の道路
  - 4号道路** (orange line): 道路法、都市計画法、土地区画整理法、都市再開発法等による道路で、2年以内に築造が予定される道路
  - 位置指定道路 (5号道路)** (yellow line): 建築物の敷地として利用するため、道路法、都市計画法、土地区画整理法等によらず、新しく作られる道路
  - 2項道路** (blue line): 建築基準法施行時または都市計画区域輸入時に、既にあった幅員1.8m以上4m未満の家の建ち並んでいた道路
  - 特定道路 (第43条ただし書)** (red line): 特定行政庁が定めた基準を満たす道路
  - 非道路** (pink line): 建築基準法上の「道路ではない」と判定した道路

**都市計画区域**

(purple outline box)

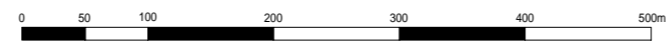
10NF903

10NF913

44.0

44.0

100F002



10NF904 (千厩)