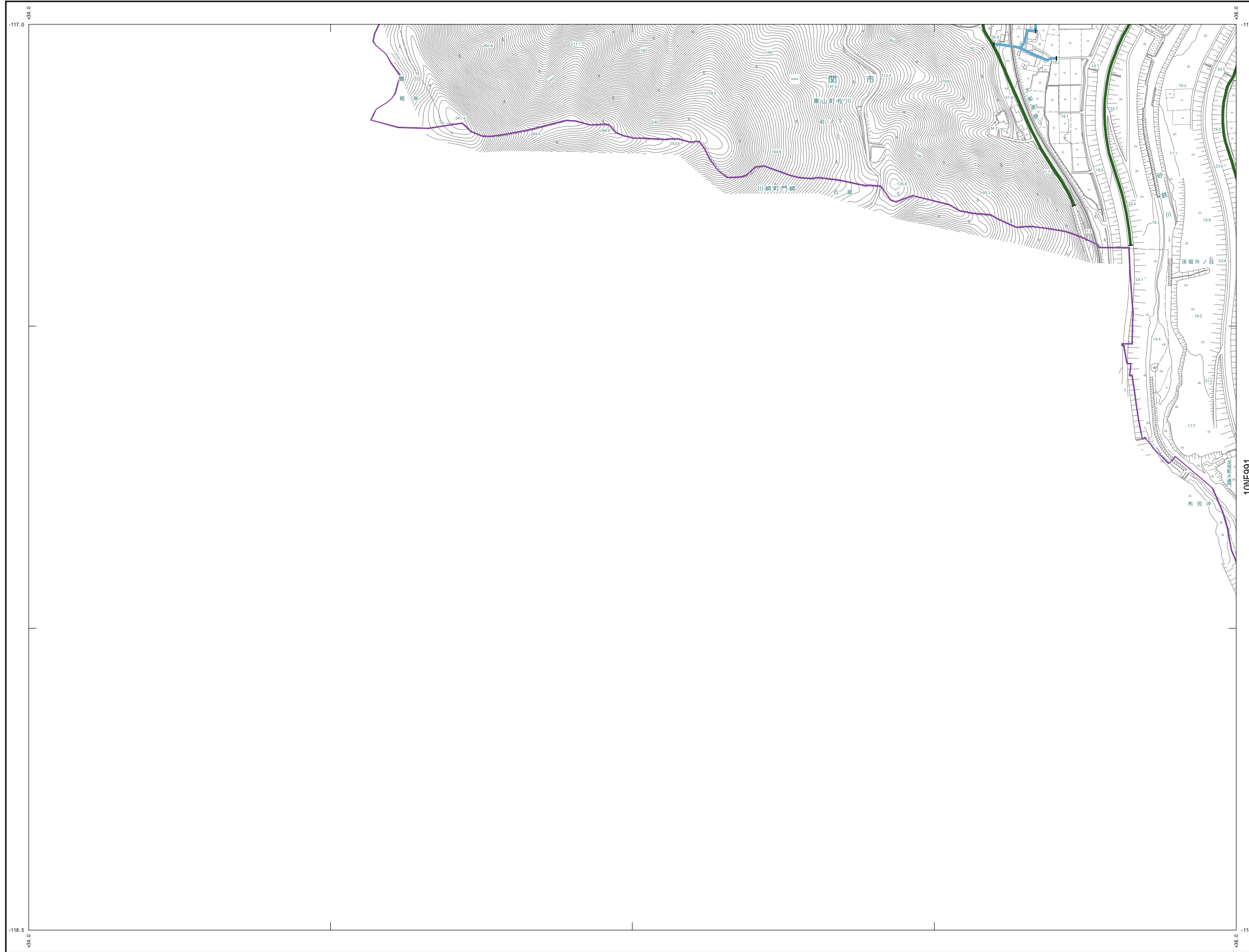
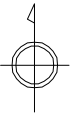


令 和 四 年 九 月 作 成



10NE982

	10NE884	10NE893
		10NE991



凡 例

- 建築基準法関連**
- 1号道路** 道路法の適用を受ける幅員4m以上の道路
  - 2号道路 (区域指定)** 都市計画法、土地区画整理法、都市開発法等による、幅員4m以上の道路
  - 3号道路** 建築基準法施行時または都市計画区域輸入時に、既にあった幅員4m以上の道路
  - 4号道路** 道路法、都市計画法、土地区画整理法、都市再開発法等による道路で、2年以内に築造が予定される道路
  - 位置指定道路 (5号道路)** 建築物の敷地として利用するため、道路法、都市計画法、土地区画整理法等によらず、新しく作られる道路
  - 2項道路** 建築基準法施行時または都市計画区域輸入時に、既にあった幅員1.8m以上4m未満の家屋の建ち並んでいた道路
  - 特定道路 (第43条ただし書)** 特定行政庁が定めた基準を満たす道路
  - 非道路** 建築基準法上の「道路ではない」と判定した道路

都市計画区域



10NE982 ( 東 山 )

