

令和4年（2022）
学校基本調査結果概要
＜一関市＞

（令和4年5月1日現在）

一関市総務部総務課

目 次

	(頁)
調査の概要	1
利用上の注意	1
用語の説明	2
調査結果の概要	
【学校調査】	
1 幼稚園	4
2 幼保連携型認定こども園	5
3 小学校	6
4 小学校（教職員数）.....	7
5 中学校	8
6 中学校（教職員数）.....	9
7 高等学校	10
8 高等学校（教職員数）.....	11
9 特別支援学校	12
10 専修学校	13
【卒業後の状況調査】	14

調査の概要

この調査は、統計法（平成19年法律第53号）に基づく基幹統計調査として、文部科学省が地方公共団体を通じ昭和23年から毎年実施しているものである。

1 調査の目的

この調査は、学校教育行政に必要な学校に関する基本的事項を明らかにすることを目的とする。

2 調査の対象

(1) 文部科学省が直接調査するもの

国立学校及び大学、短期大学、高等専門学校

(2) 県が調査するもの（(1)以外）

幼稚園、幼保連携型認定こども園、小学校、中学校、義務教育学校、高等学校、特別支援学校、専修学校、各種学校、市町村教育委員会

3 調査の種類と調査事項

調査の種類	主な調査事項	申告者
学校調査	学校数、学級数、幼児数・児童数・生徒数、教職員数、入学者数及び卒業者数	学校の長
学校通信教育調査	学校数、生徒数、教職員数、入学者数、単位修得者数	学校の長
不就学学齢児童生徒調査	就学免除者数、就学猶予者数、居所不明者数、死亡者数	市町村教育委員会
学校施設調査	学校建物面積、学校土地面積	設置者、学校の長
卒業後の状況調査	卒業者数、進学及び就職者数、産業及び職業別就職者数	学校の長

4 調査期日

令和4年5月1日現在

利用上の注意

- この報告書は、文部科学省「令和4年度学校基本統計（学校基本調査報告書）」及び学校基本調査集計表（電算集計表）をもとに当市分をまとめたものである。
- 年齢は、令和4年4月1日現在の満年齢による。
- 表中の用語や記号については、次のとおりである。
 - 「対前年度増減」 令和4年度の値から令和3年度の値を引いた値
 - 「構成比」 令和4年度の値について、計に占めるそれぞれの割合
 - 「▲」 マイナス（減少）の場合
 - 「－」 計数がない場合
 - 「0.0」 計数が単位未満の場合
- 構成比の算出については、小数点第2位以下を四捨五入しているため、内訳の合計が100%にならない場合がある。

用語の説明

本務者・兼務者	当該学校に主として勤務する者を本務者、それ以外を兼務者という。 ただし、当該学校に籍をおき、学校以外の教育機関（教育事務所・教育センター等）に専ら勤務する指導主事についても、当該学校の本務教員として取り扱う。 本務・兼務の区別は、原則として辞令面によるが、はっきりしない場合は、俸給の支給状況等により判断している。非常勤の講師は兼務者として扱う。
就園率	小学校及び義務教育学校第1学年児童数に対する幼稚園又は幼保連携型認定こども園修了者の比率 調査前年度3月修了者数 ÷ (調査年度の小学校第1学年児童数 + 義務教育学校第1学年児童数) × 100
専修学校専門課程	高等学校を卒業した者、又はこれに準ずる学力があると認められた者を入学資格とする課程
専修学校一般課程	特に学歴等による入学資格を定めない課程
大学等進学者	高等学校卒業後、次の教育機関へ進学した者（進学しかつ就職した者を含む） ○ 大学（学部） ○ 短期大学（本科） ○ 大学、短期大学の通信教育部（正規の課程）及び放送大学（全科履修生） ○ 大学・短期大学（別科） ○ 高等学校（専攻科） ○ 特別支援学校の高等部（専攻科）
専修学校（専門課程）進学者	高等学校卒業後、専修学校の専門課程へ進学した者（進学しかつ就職した者を含む）
専修学校（一般課程）等入学者	中学校、義務教育学校又は高等学校卒業後、次の教育機関等に入学した者（入学しかつ就職した者を含む） ○ 専修学校の一般課程及び高等課程 ○ 各種学校 ○ 公共職業能力開発施設等（学校教育法以外の法令に基づいて設置された教育訓練施設を含む）
進学率	卒業者のうち、中学校・義務教育学校においては高等学校等進学者、高等学校においては大学等進学者の占める割合 進学者数（進学しかつ就職した者を含む） ÷ 卒業者数 × 100
卒業者に占める就職者の割合	卒業者のうち、「自営業主等」、「無期雇用労働者」、「進学者のうち就職している者」及び「有期雇用労働者のうち雇用契約期間が一年以上、かつフルタイム勤務相当の者」の占める割合

調査結果の概要

【学校調査】

1 幼稚園

- (1) 幼稚園数
幼稚園数は10園で、前年度と変化はない。
- (2) 在園者数
在園者数は214人（男126人、女88人）で、前年度に比べ42人減少した。
- (3) 就園率
就園率は15.3%で、前年度に比べると1.3ポイント減少した。
全国平均と比べると21.6ポイント下回っている。

表1 幼稚園数の推移

(単位:園、%)

年度	園数		
	全国	岩手県	一関市
平成 30	10,474	97	12
令和 元	10,070	92	10
2	9,698	85	10
3	9,420	74	10
4	9,111	70	10
対前年度増減	▲ 309	▲ 4	0
増減率	▲ 3.3	▲ 5.4	0.0

表2 在園者数の推移

(単位:人、%)

年度	在園者数			1園当たり園児数
	全国	岩手県	一関市	
平成 30	1,207,884	6,902	405	33.8
令和 元	1,145,576	6,351	325	32.5
2	1,078,496	5,498	301	30.1
3	1,009,008	4,462	259	25.9
4	923,295	3,902	214	21.4
対前年度増減	▲ 85,713	▲ 560	▲ 45	▲ 4.5
増減率	▲ 8.5	▲ 12.6	▲ 17.4	▲ 17.4

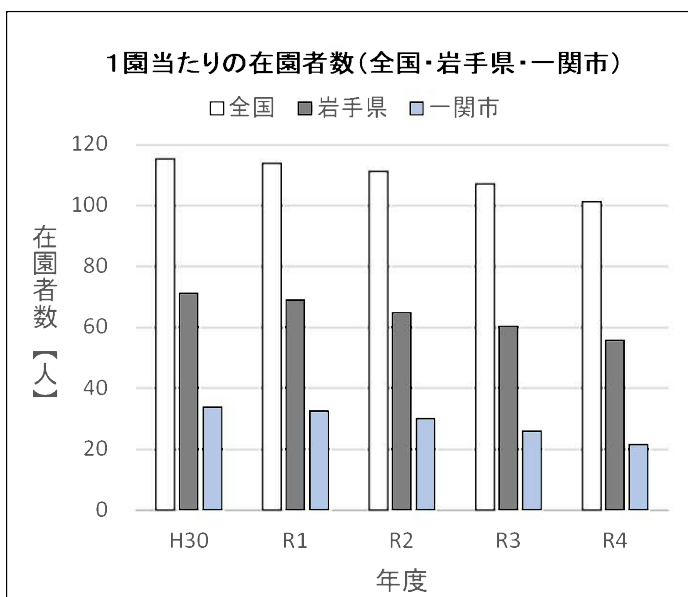
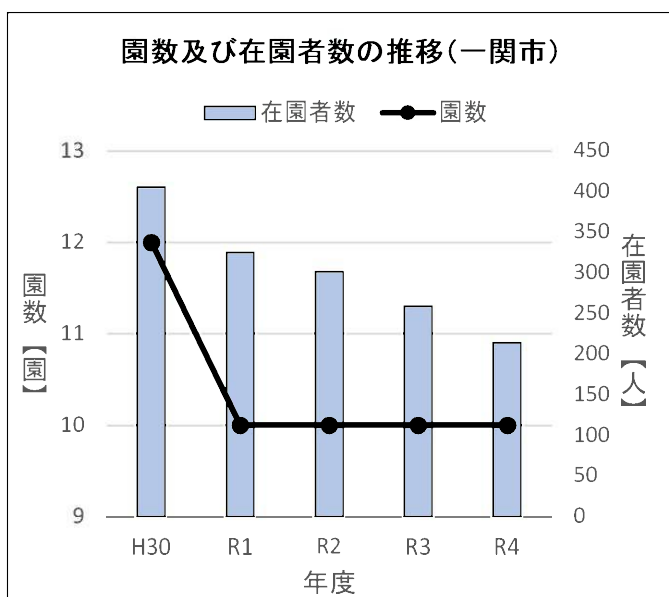
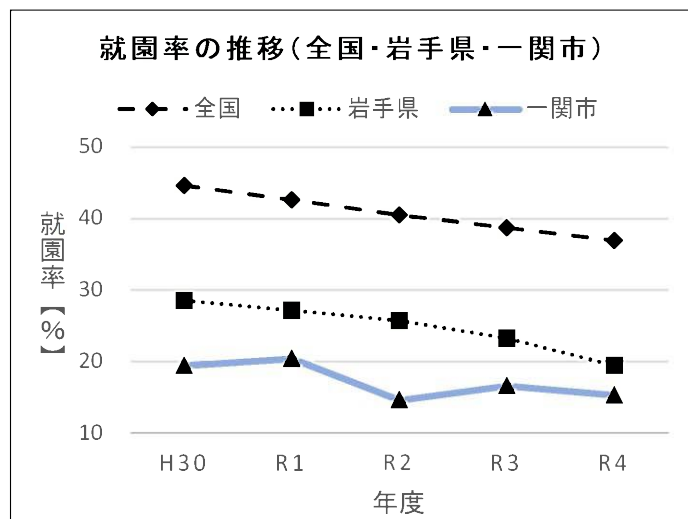


表3 就園率の推移

(単位:%)

年度	就園率		
	全国平均	岩手県	一関市
平成 30	44.6	28.5	19.4
令和 元	42.6	27.1	20.4
2	40.5	25.7	14.6
3	38.7	23.2	16.6
4	36.9	19.4	15.3
対前年度増減	▲ 1.8	▲ 3.8	▲ 1.3
増減率	▲ 4.7	▲ 16.4	▲ 7.8



2 幼保連携型認定こども園

就学前の子供に関する教育、保育等の総合的な提供の推進に関する法律の改正により、平成27年度から設置された。

- (1) 幼保連携型認定こども園数
幼保連携型認定こども園数は19園で、前年度に比べ1園増加した。
これは、新設1園によるものである。
- (2) 在園者数
在園者数は1,699人（男886人、女813人）で、前年度に比べ24人減少した。
- (3) 就園率
就園率は59.8%で、前年度に比べると5.1ポイント上昇した。
全国平均と比べると40ポイント上回っている。

表4 こども園数の推移

(単位:園、%)

年度	園数		
	全国	岩手県	一関市
平成 30	4,521	65	11
令和 元	5,276	79	13
2	5,847	95	17
3	6,268	113	18
4	6,657	121	19
対前年度増減	389	8	1
増減率	6.2	7.1	5.6

表5 在園者数の推移

(単位:人、%)

年度	在園者数			1園当たり 在園者数
	全国	岩手県	一関市	
平成 30	603,954	7,780	1,278	116.2
令和 元	695,214	9,142	1,465	112.7
2	759,013	10,675	1,722	101.3
3	796,882	11,964	1,723	95.7
4	821,411	12,450	1,699	89.4
対前年度増減	24,529	486	▲ 24	▲ 6.3
増減率	3.1	4.1	▲ 1.4	▲ 6.6

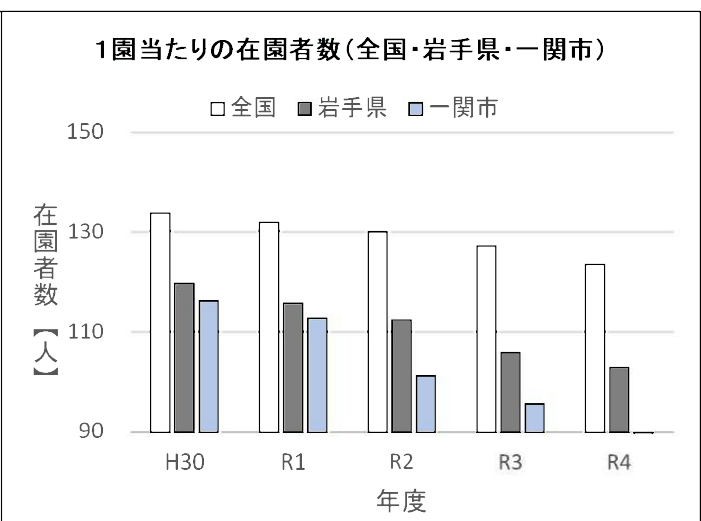
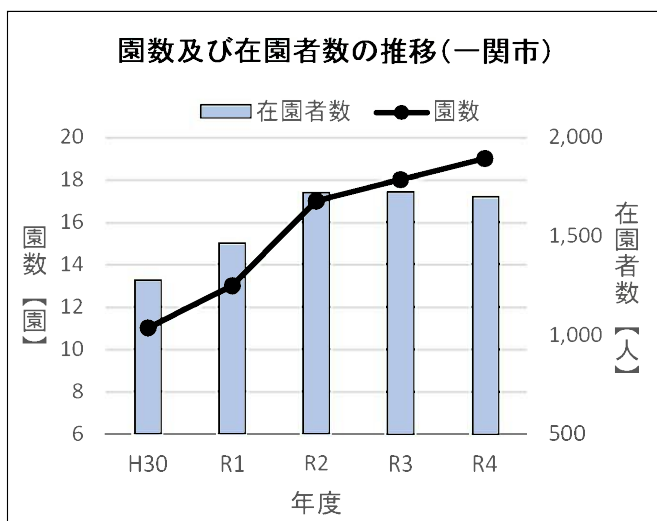
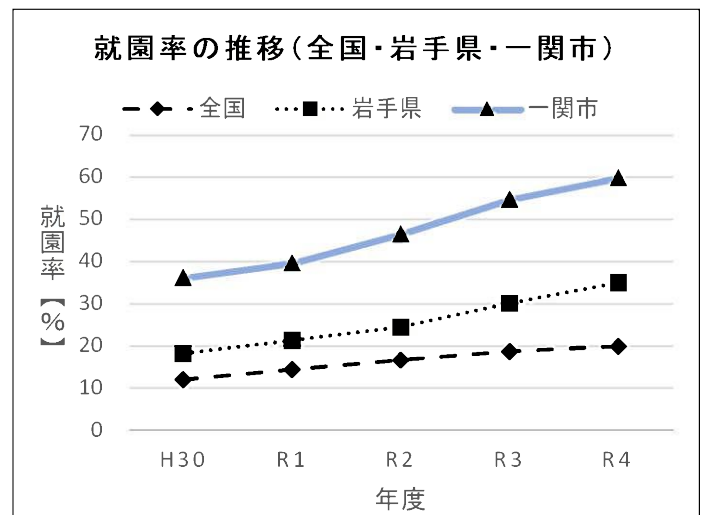


表6 就園率の推移

(単位:%)

年度	就園率		
	全国平均	岩手県	一関市
平成 30	11.9	18.1	36.1
令和 元	14.3	21.2	39.6
2	16.6	24.4	46.5
3	18.6	30.0	54.7
4	19.8	34.9	59.8
対前年度増減	1.2	4.9	5.1
増減率	6.5	16.3	9.3



3 小学校

(1) 学校数

学校数は27校で、前年度に比べ1校減少した。
これは、廃止1校によるものである。

(2) 児童数

児童数は4,740人（男2,475人、女2,265人）で、前年度に比べ151人減少した。

表7 学校数の推移

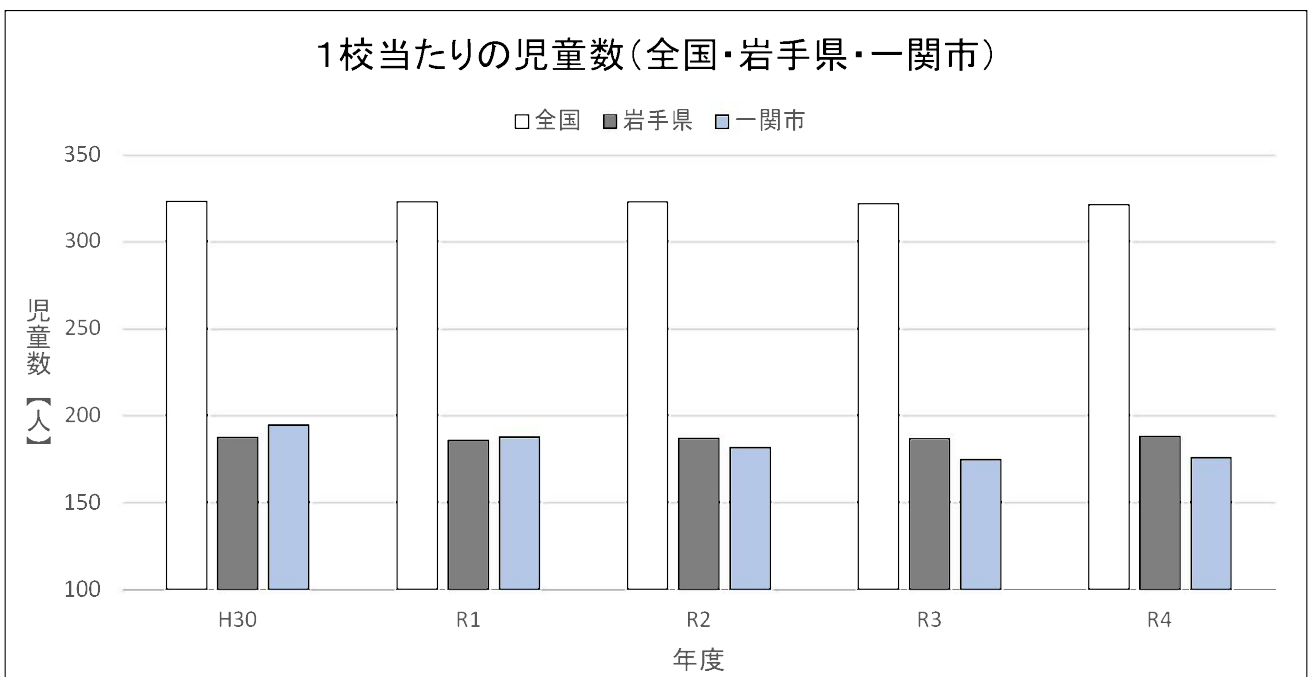
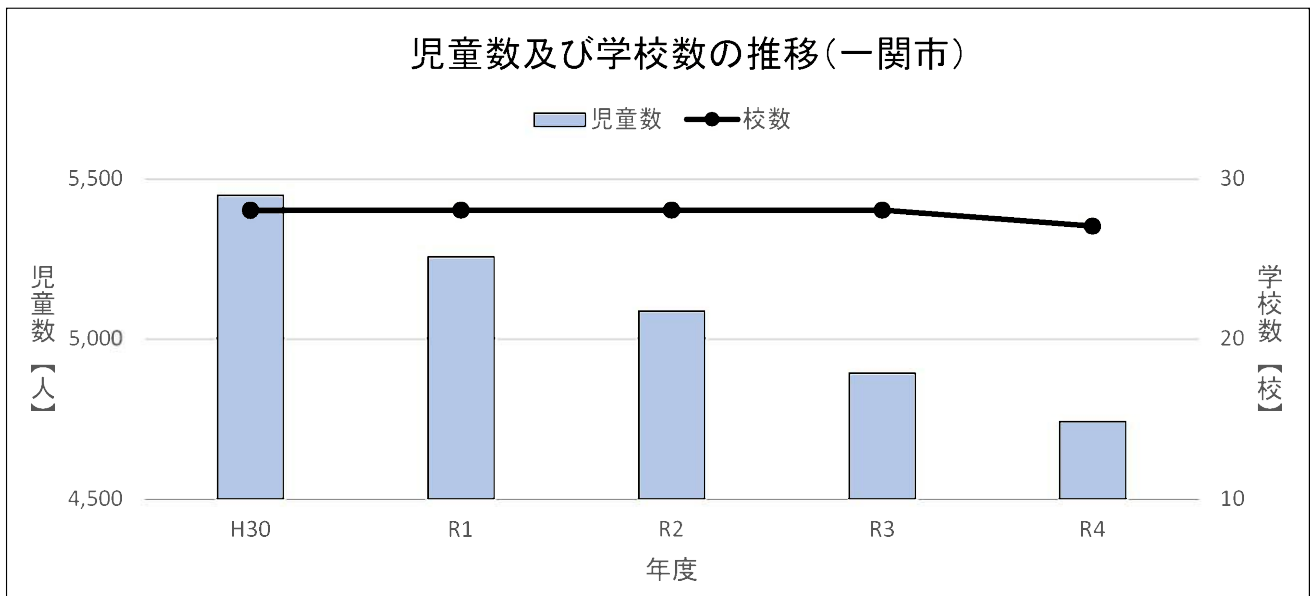
(単位:校、%)

年度	学 校 数		
	全国	岩手県	一関市
平成 30	19,892	316	28
令和 元	19,738	312	28
2	19,525	304	28
3	19,336	298	28
4	19,161	289	27
対前年度増減	▲ 175	▲ 9	▲ 1
増減率	▲ 0.9	▲ 3.0	▲ 3.6

表8 児童数の推移

(単位:人、%)

年度	児 童 数			1校当たり児童数
	全国	岩手県	一関市	
平成 30	6,427,867	59,253	5,447	194.5
令和 元	6,368,550	57,949	5,254	187.6
2	6,300,693	56,822	5,085	181.6
3	6,223,394	55,597	4,891	174.7
4	6,151,305	54,373	4,740	175.6
対前年度増減	▲ 72,089	▲ 1,224	▲ 151	0.9
増減率	▲ 1.2	▲ 2.2	▲ 3.1	0.5



4 小学校(教職員数)

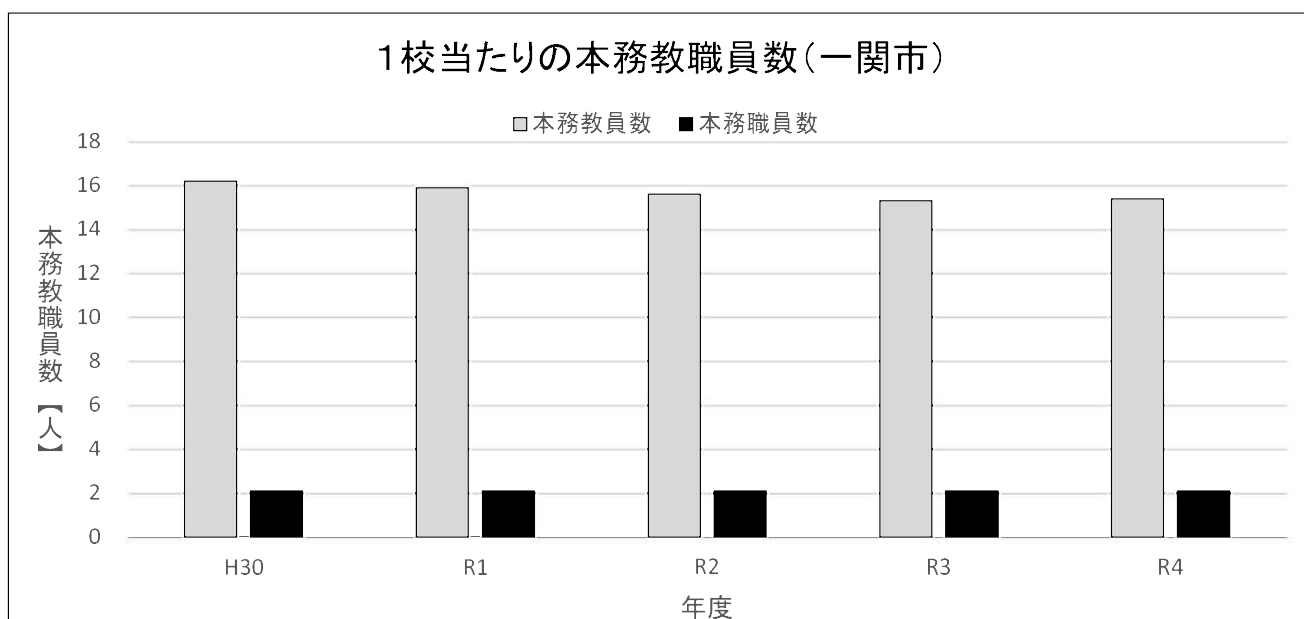
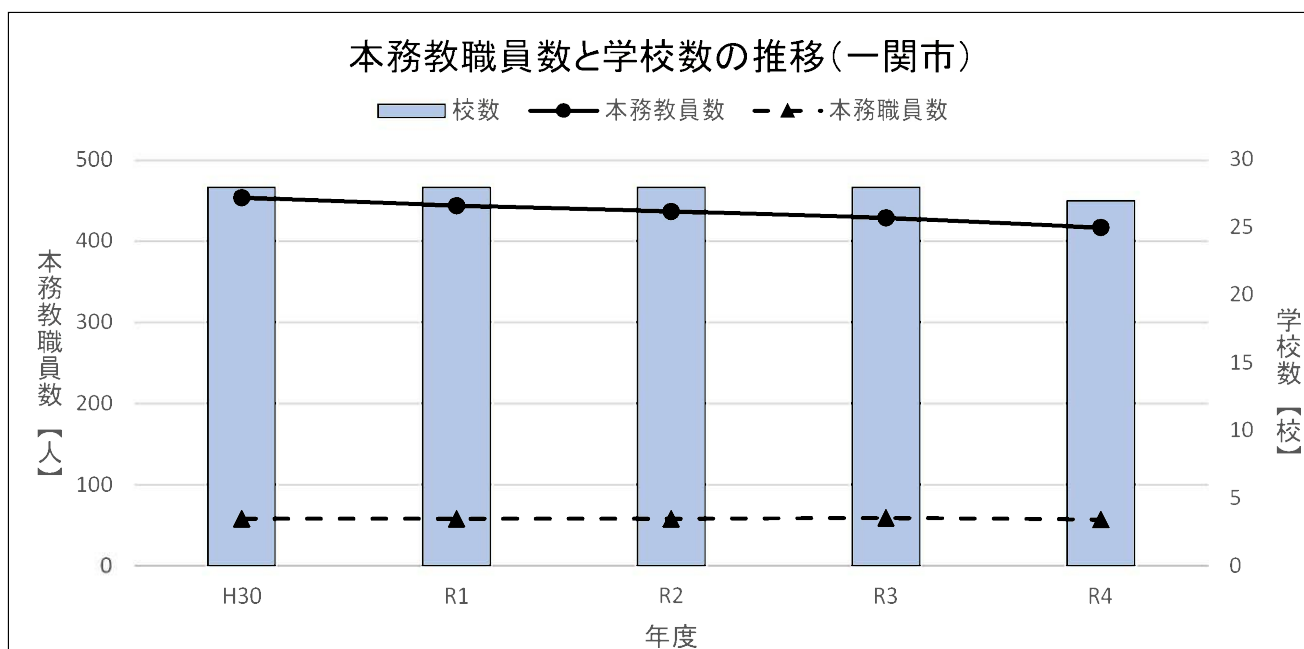
(1) 教職員数(本務者)

教員数は、417人(男147人、女270人)で、前年度に比べ12人減少した。
職員数は、57人(男35人、女22人)で、前年度に比べ2人減少した。

表9 本務教職員数の推移

(単位:人、%)

年度	本務教員数			本務職員数			1校当たり 本務教員数	1校当たり 本務職員数
	全国	岩手県	一関市	全国	岩手県	一関市		
平成 30	420,659	4,858	454	66,884	788	58	16.2	2.1
令和 元	421,935	4,821	444	66,057	776	58	15.9	2.1
2	422,554	4,759	437	62,161	742	58	15.6	2.1
3	422,864	4,699	429	61,055	733	59	15.3	2.1
4	423,440	4,586	417	60,256	713	57	15.4	2.1
対前年度 増減	576	▲ 113	▲ 12	▲ 799	▲ 20	▲ 2	0.1	0.0
増減率	0.1	▲ 2.4	▲ 2.8	▲ 1.3	▲ 2.7	▲ 3.4	0.7	0.0



5 中学校

(1) 学校数

学校数は、17校で、前年度と変化はない。

(2) 生徒数

生徒数は、2,813人（男1,484人、女1,329人）で、前年度に比べ84人減少した。

表10 学校数の推移

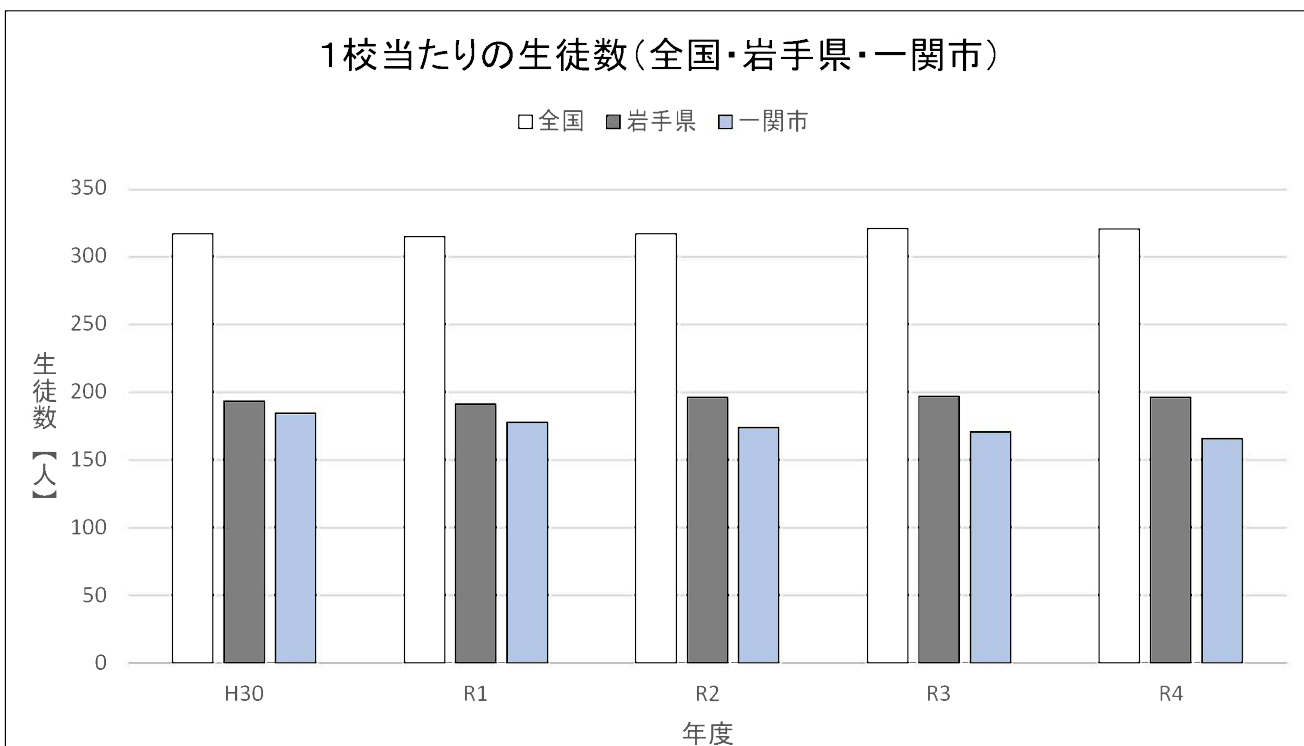
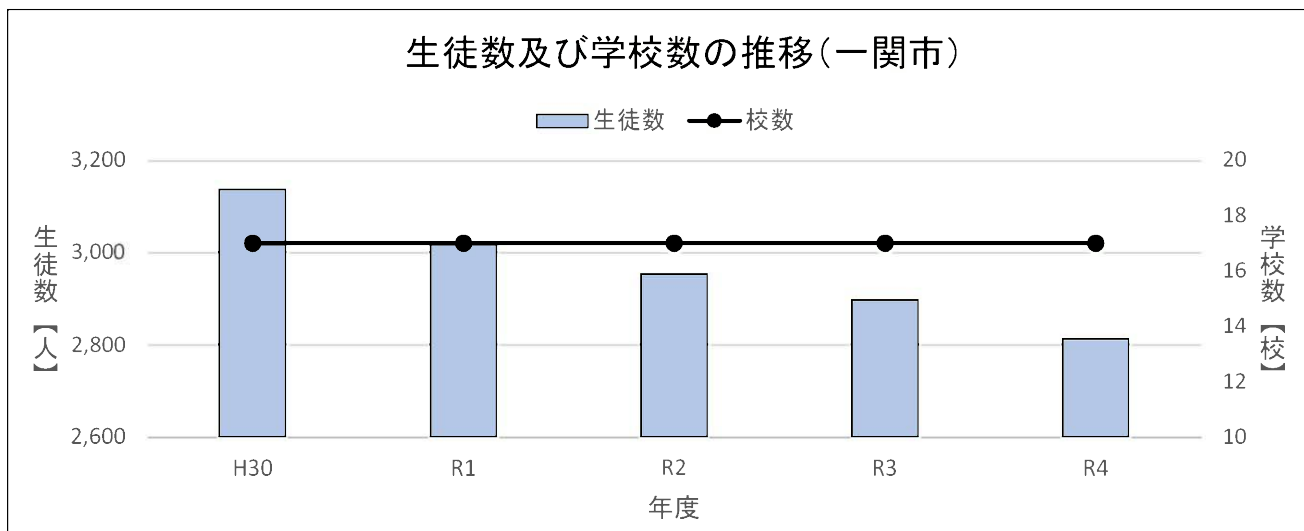
(単位:校、%)

年度	学 校 数		
	全国	岩手県	一関市
平成 30	10,270	164	17
令和 元	10,222	162	17
2	10,142	155	17
3	10,076	154	17
4	10,012	151	17
対前年度増減	▲ 64	▲ 3	0
増減率	▲ 0.6	▲ 1.9	0.0

表11 生徒数の推移

(単位:人、%)

年度	生 徒 数			1校当たり 生徒数
	全国	岩手県	一関市	
平成 30	3,251,670	31,732	3,137	184.5
令和 元	3,218,137	30,973	3,017	177.5
2	3,211,219	30,388	2,953	173.7
3	3,229,698	30,269	2,897	170.4
4	3,205,220	29,625	2,813	165.5
対前年度増減	▲ 24,478	▲ 644	▲ 84	▲ 4.9
増減率	▲ 0.8	▲ 2.1	▲ 2.9	▲ 2.9



6 中学校(教職員数)

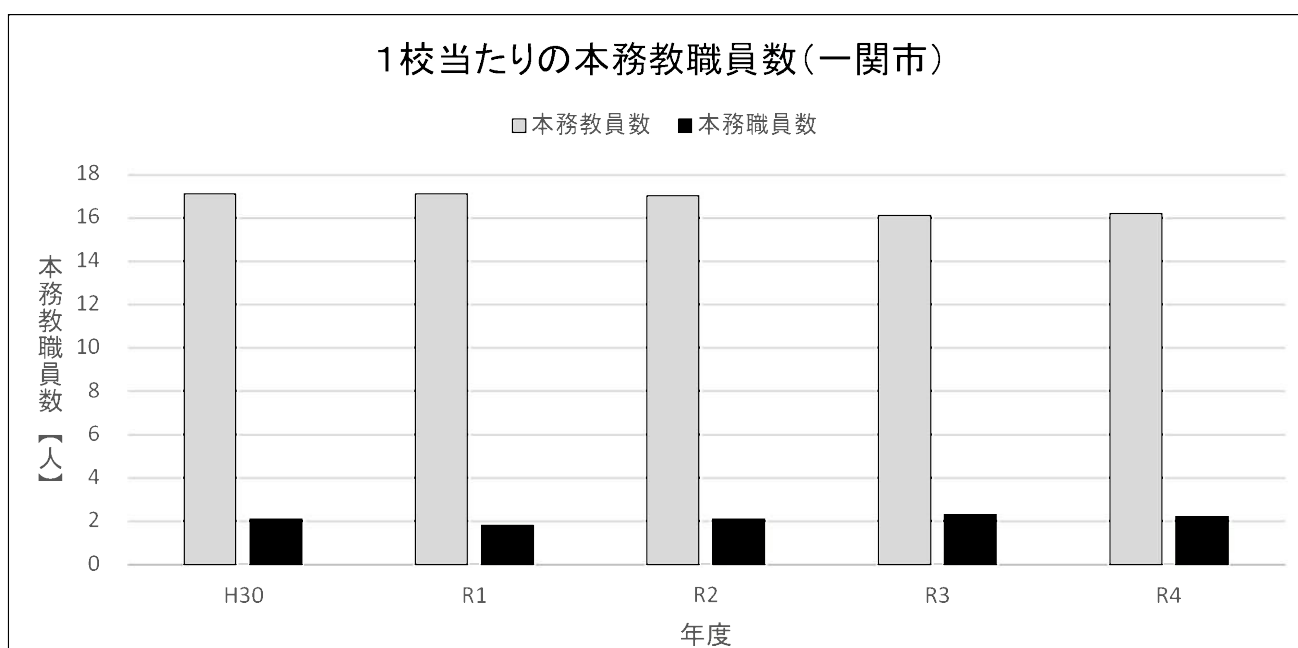
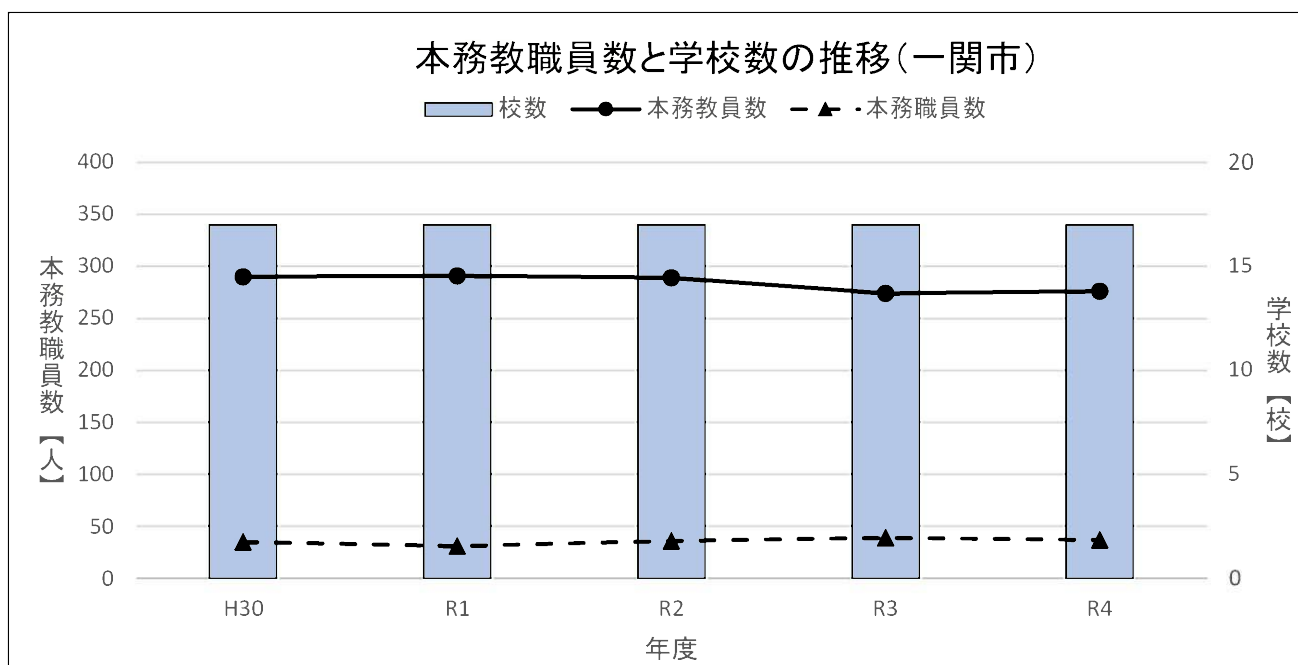
(1) 教職員数(本務者)

教員数は、276人(男153人、女123人)で、前年度に比べ2人増加した。
職員数は、39人(男24人、女15人)で、前年度に比べ2人減少した。

表12 本務教職員数の推移

(単位:人、%)

年度	本務教員数			本務職員数			1校当たり 本務教員数	1校当たり 本務職員数
	全国	岩手県	一関市	全国	岩手県	一関市		
平成 30	247,229	3,010	290	29,765	364	35	17.1	2.1
令和 元	246,825	2,956	291	29,480	358	31	17.1	1.8
2	246,814	2,868	289	28,205	333	36	17.0	2.1
3	248,253	2,833	274	27,500	327	39	16.1	2.3
4	247,348	2,798	276	27,440	318	37	16.2	2.2
対前年 度増減	▲ 905	▲ 35	2	▲ 60	▲ 9	▲ 2	0.1	▲ 0.1
増減率	▲ 0.4	▲ 1.2	0.7	▲ 0.2	▲ 2.8	▲ 5.1	0.6	▲ 4.3



7 高等学校(通信制を除く)

(1) 学校数

学校数は、8校で、前年度と変化はない。

(2) 生徒数

生徒数は、3,082人(男1,604人、女1,478人)で、前年度に比べ93人減少した。

表13 学校数の推移

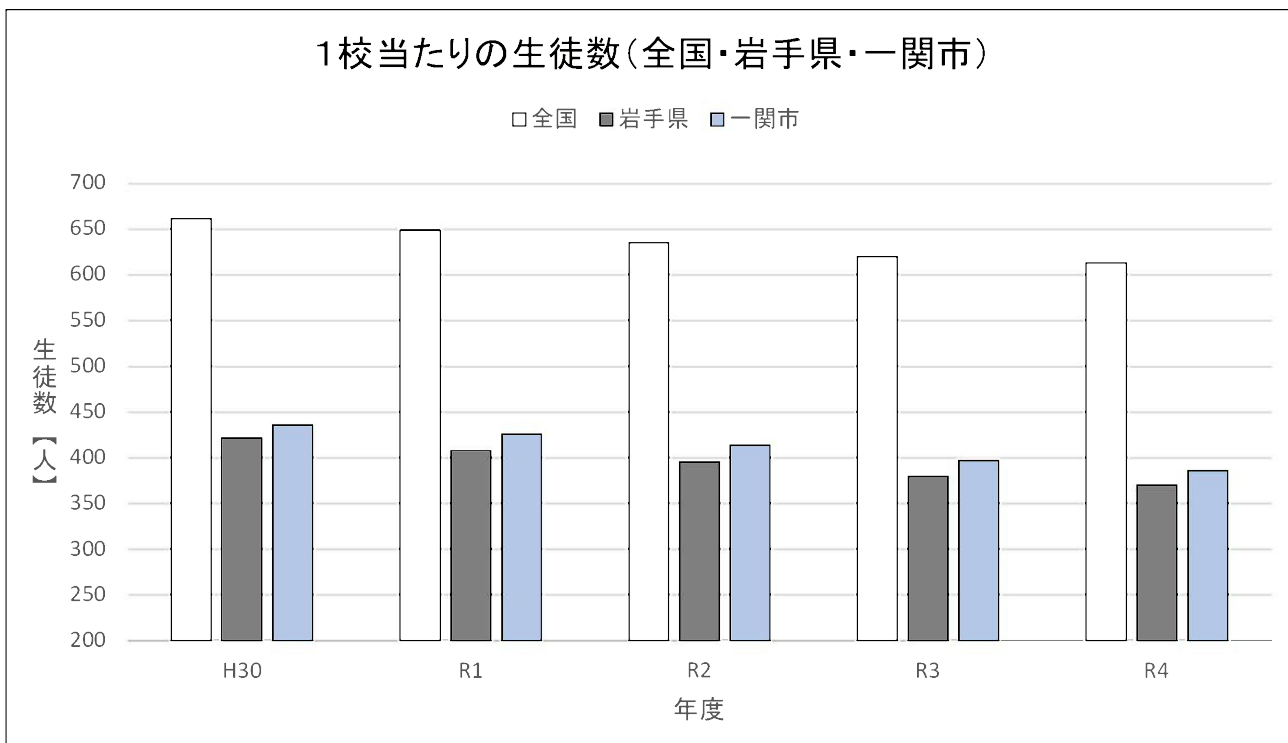
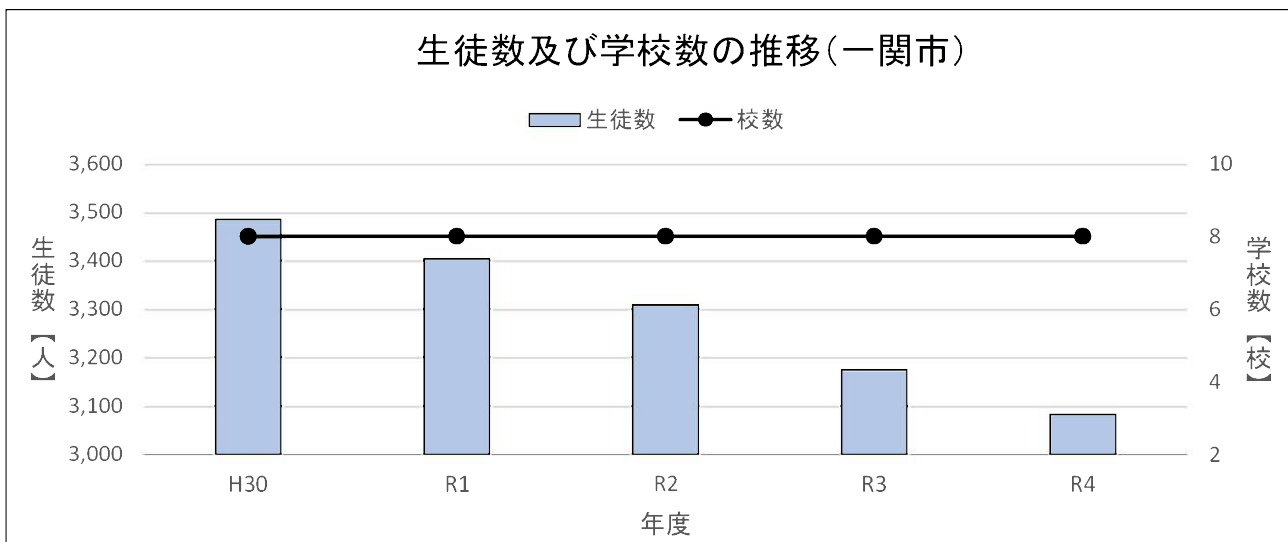
(単位:校、%)

年度	学 校 数		
	全国	岩手県	一関市
平成 30	4,897	80	8
令和 元	4,887	80	8
2	4,874	79	8
3	4,856	79	8
4	4,824	79	8
対前年度増減	▲ 32	0	0
増減率	▲ 0.7	0.0	0.0

表14 生徒数の推移

(単位:人、%)

年度	生 徒 数			1校当たり 生徒数
	全国	岩手県	一関市	
平成 30	3,235,661	33,689	3,485	435.6
令和 元	3,168,369	32,580	3,404	425.5
2	3,092,064	31,229	3,309	413.6
3	3,008,172	29,980	3,175	396.9
4	2,956,900	29,237	3,082	385.3
対前年度増減	▲ 51,272	▲ 743	▲ 93	▲ 11.6
増減率	▲ 1.7	▲ 2.5	▲ 2.9	▲ 2.9



8 高等学校(教職員数)

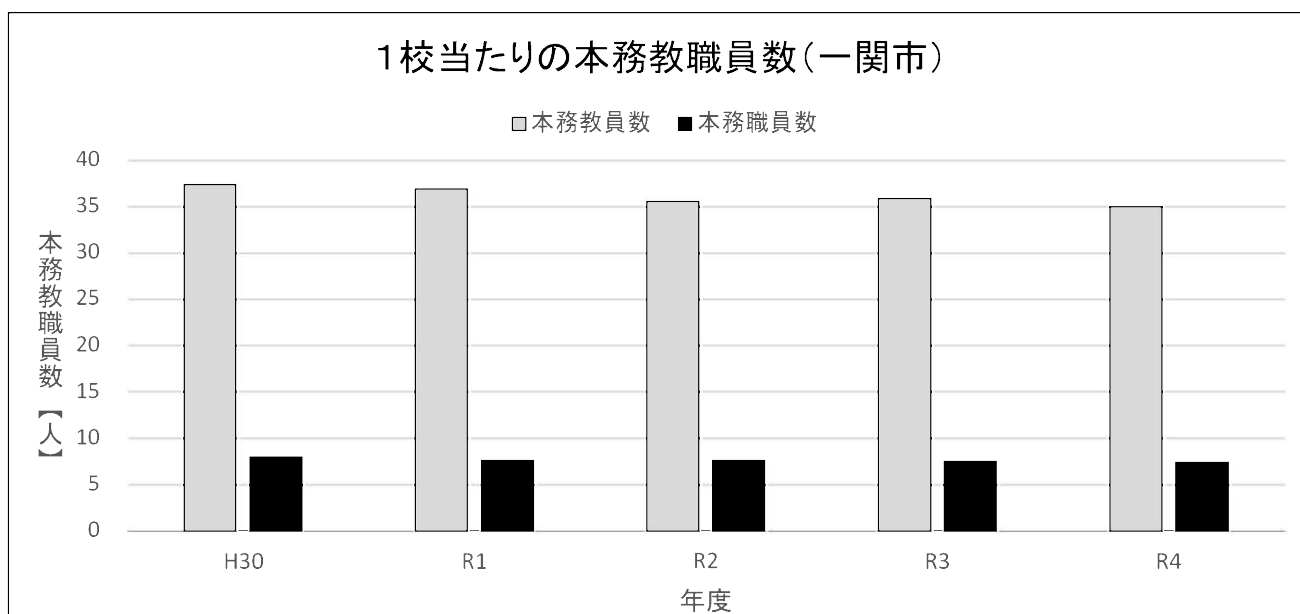
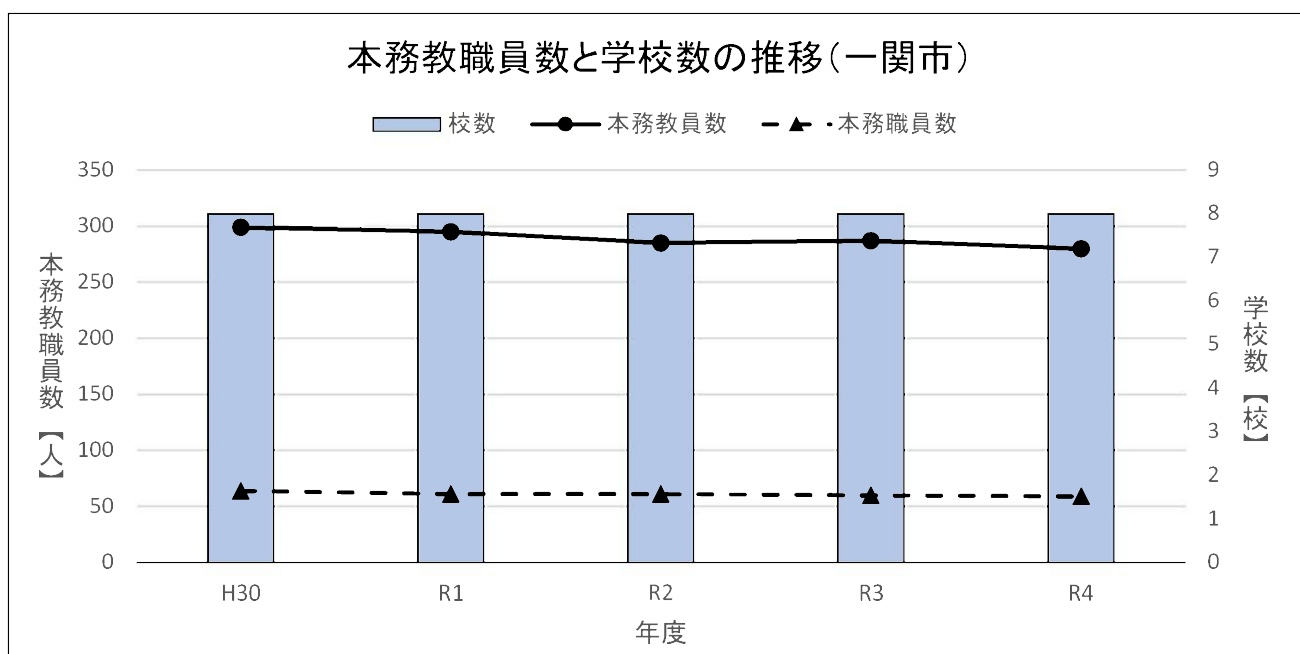
(1) 教職員数(本務者)

教員数は、280人(男199人、女81人)で、前年度に比べ7人減少した。
職員数は、59人(男39人、女20人)で、前年度に比べ1人減少した。

表15 本務教職員数の推移

(単位:人、%)

年度	本務教員数			本務職員数			1校当たり 本務教員数	1校当たり 本務職員数
	全国	岩手県	一関市	全国	岩手県	一関市		
平成 30	232,802	3,010	299	45,131	662	64	37.4	8.0
令和 元	231,319	2,988	295	44,940	661	61	36.9	7.6
2	229,245	2,921	285	44,899	638	61	35.6	7.6
3	226,721	2,889	287	44,430	638	60	35.9	7.5
4	224,734	2,854	280	44,211	620	59	35.0	7.4
対前年 度増減	▲ 1,987	▲ 35	▲ 7	▲ 219	▲ 18	▲ 1	▲ 0.9	▲ 0.1
増減率	▲ 0.9	▲ 1.2	▲ 2.4	▲ 0.5	▲ 2.8	▲ 1.7	▲ 2.5	▲ 1.3



9 特別支援学校

(1) 学校数

学校数は、1校で、前年度と変化はない。

(2) 在学者数

在学者数は、156人（幼稚部3人、小学部51人、中学部43人、高等部59人）で、前年度に比べ11人減少した。

表16 学校数の推移

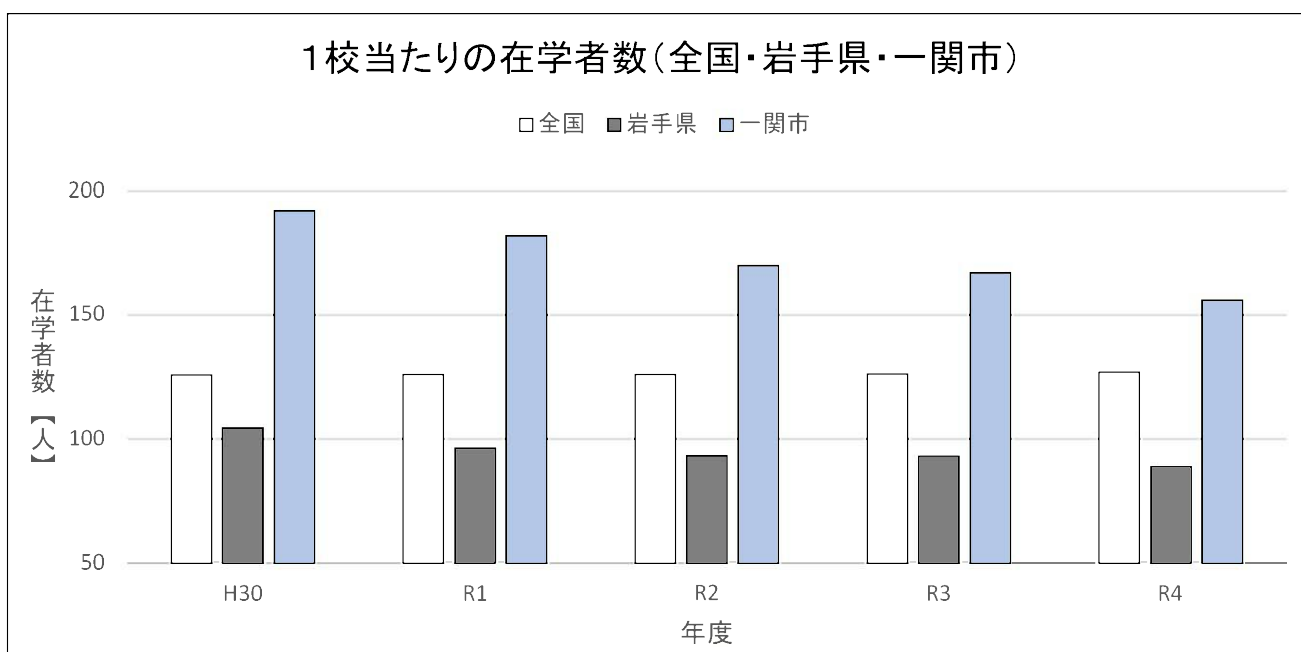
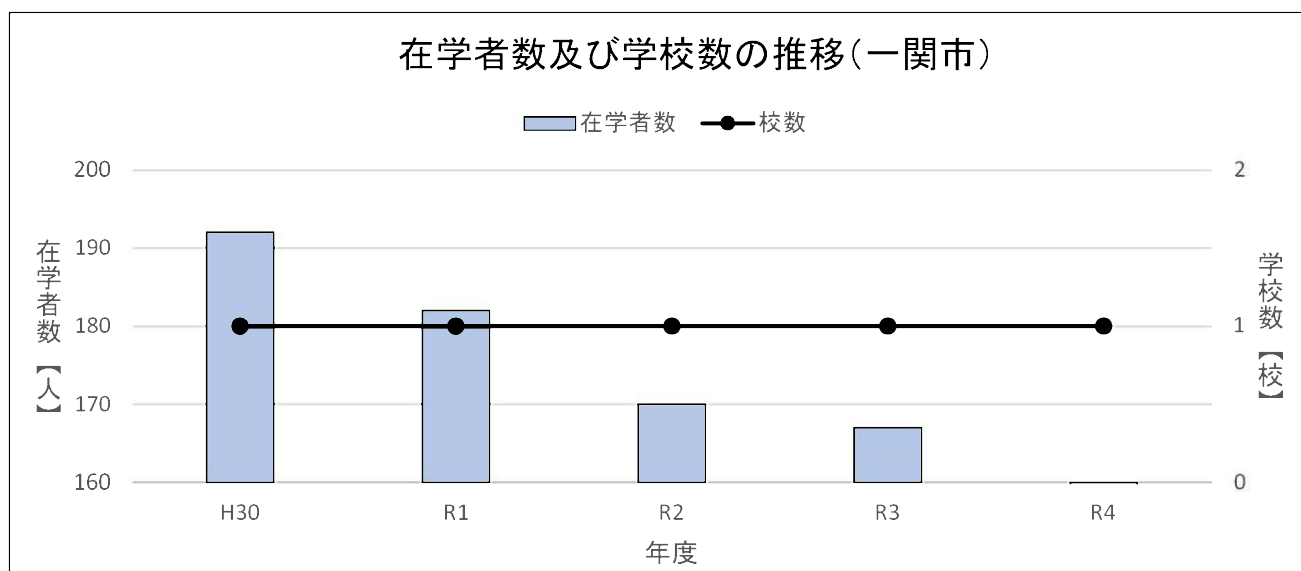
(単位:校、%)

年度	学 校 数		
	全国	岩手県	一関市
平成 30	1,141	16	1
令和 元	1,146	17	1
2	1,149	17	1
3	1,160	17	1
4	1,171	17	1
対前年度増減	11	0	0
増減率	0.9	0.0	0.0

表17 在学者数の推移

(単位:人、%)

年度	在 学 者 数			1校当たり 在学者数
	全国	岩手県	一関市	
平成 30	143,379	1,673	192	192.0
令和 元	144,434	1,638	182	182.0
2	144,823	1,584	170	170.0
3	146,285	1,583	167	167.0
4	148,635	1,509	156	156.0
対前年度増減	2,350	▲ 74	▲ 11	▲ 11.0
増減率	1.6	▲ 4.7	▲ 6.6	▲ 6.6



10 専修学校

(1) 学校数

学校数は、6校で、前年度と変化はない。

(2) 生徒数

生徒数は、391人（男130人、女261人）で、前年度に比べ24人減少した。

表18 学校数の推移

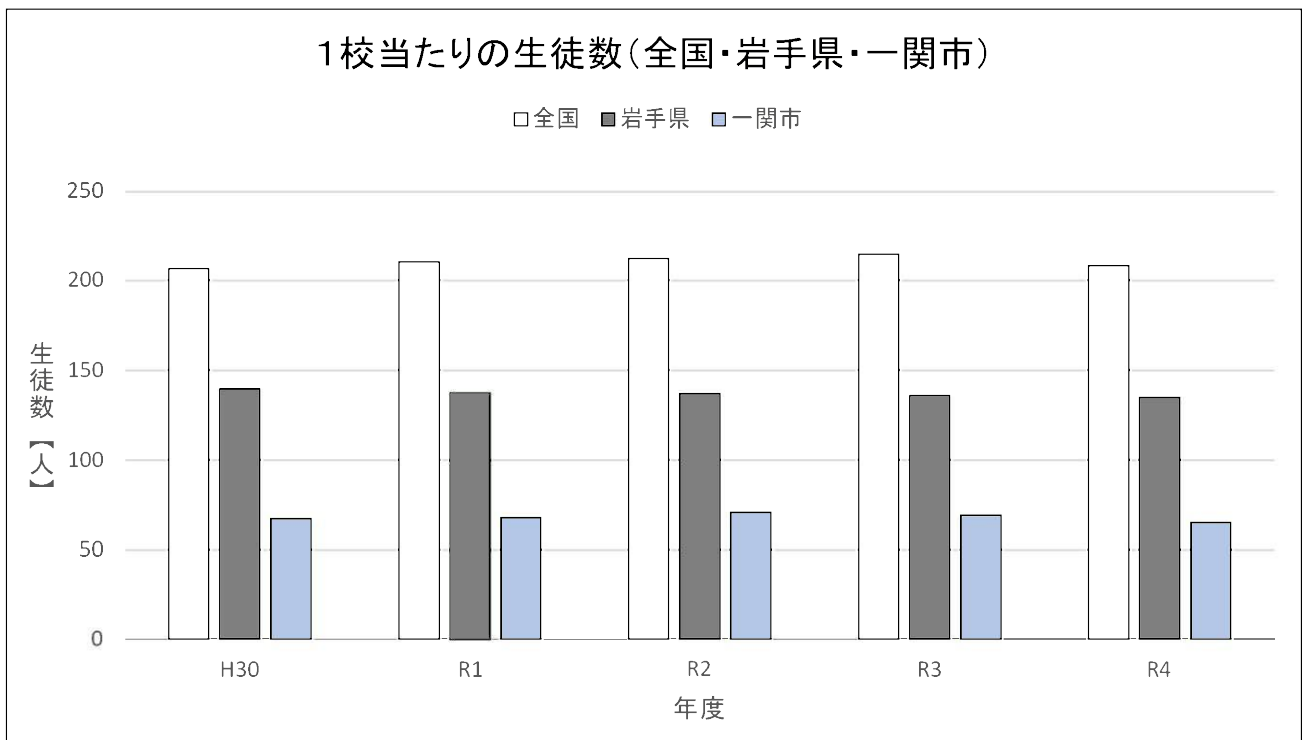
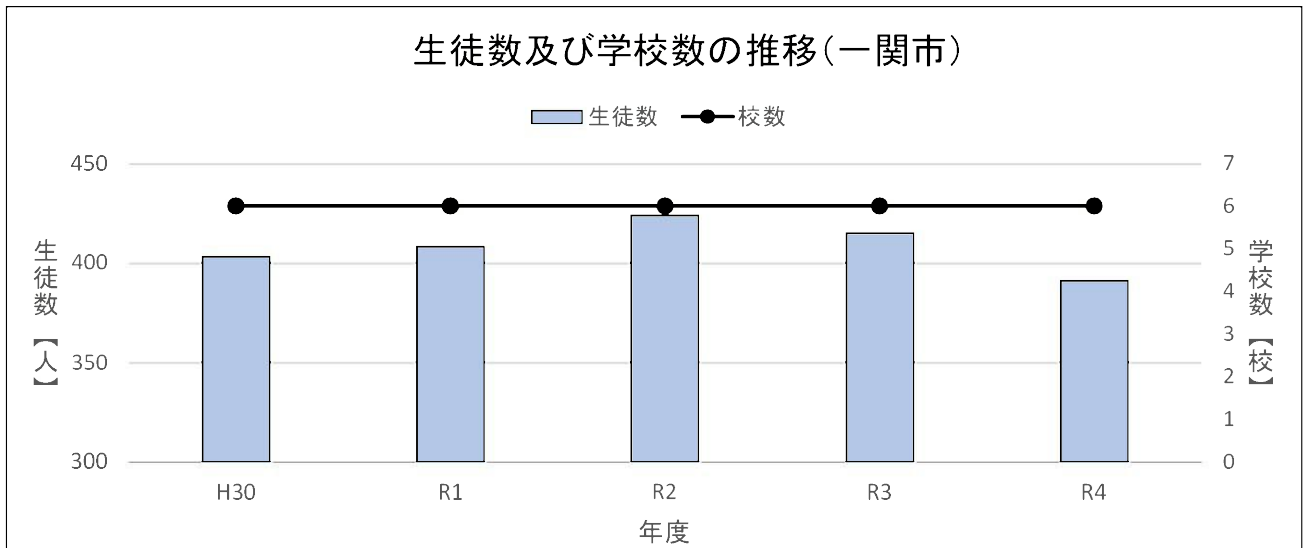
(単位:校、%)

年度	学 校 数		
	全国	岩手県	一関市
平成 30	3,160	36	6
令和 元	3,137	35	6
2	3,115	34	6
3	3,083	34	6
4	3,051	34	6
対前年度増減	▲ 32	0	0
増減率	▲ 1.0	0.0	0.0

表19 生徒数の推移

(単位:人、%)

年度	生 徒 数			1校当たり 生徒数
	全国	岩手県	一関市	
平成 30	653,132	5,021	403	67.2
令和 元	659,653	4,813	408	68.0
2	661,174	4,663	424	70.7
3	662,135	4,620	415	69.2
4	635,574	4,584	391	65.2
対前年度増減	▲ 26,561	▲ 36	▲ 24	▲ 4.0
増減率	▲ 4.0	▲ 0.8	▲ 5.8	▲ 5.8



【卒業後の状況(高等学校卒業生)】

(1) 卒業生数

令和4年3月の卒業生総数は、1,067人(男521人、女546人)で、前年度に比べて60人減少した。
 卒業生の進路状況は、大学等進学者数(就職している者を含む)が456人(卒業生総数に占める割合42.7%)、専修学校(専門課程)進学者数(就職している者を含む)が177人(同16.6%)、専修学校(一般課程)進学者数(就職している者を含む)が56人(同5.2%)、就職者等数は355人(同33.3%)となっている。

表20 進路別高等学校(通信制除く)卒業生数の推移

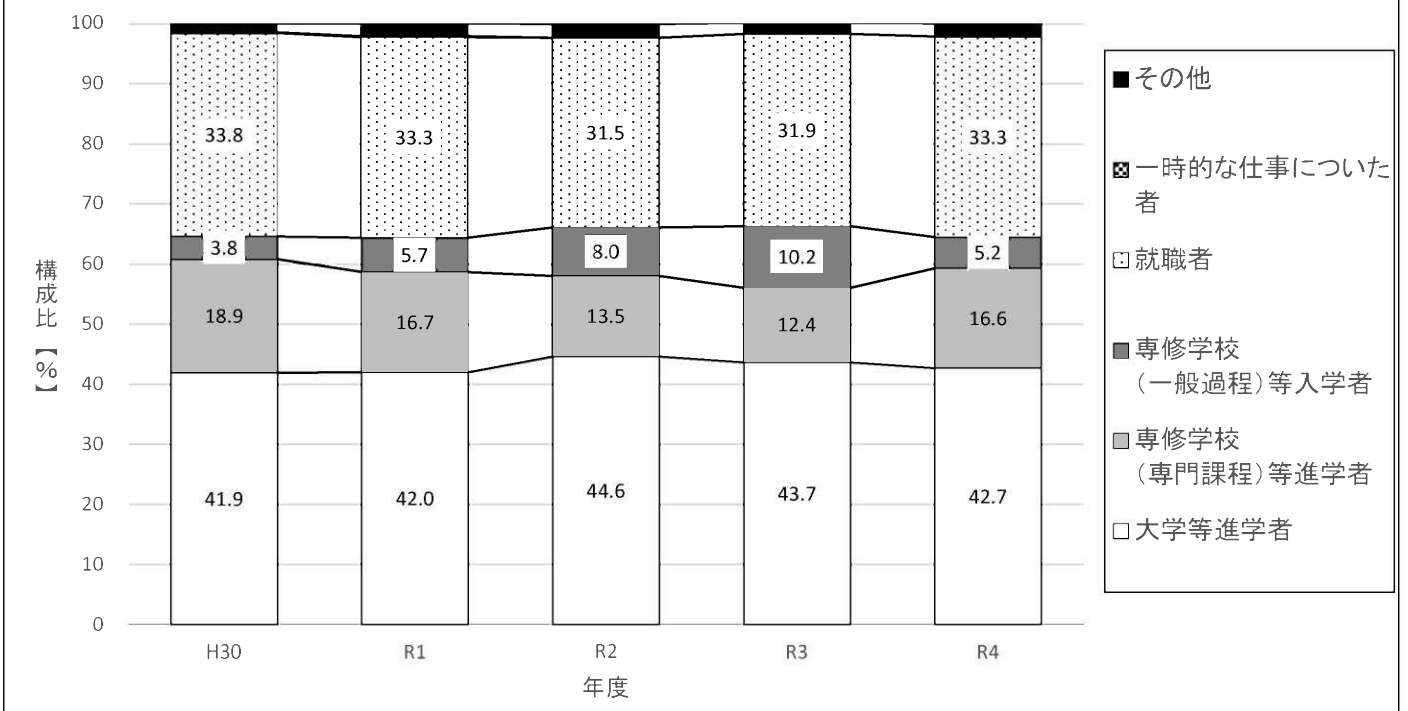
(単位:人、%)

卒業年	卒業生 総数	大学等 進学者 ※就職し ている者 を含む	専修学校 (専門 課程) 進学者 ※同左	専修学校 (一般 課程) 等入学者 ※同左	就職者等 ※就職 進学者 を除く	就職者 ※就職 進学者 を除く	一時的な 仕事に就 いた者	左記以外 の者	死亡・ 不詳	再 掲 (a)、(b) 及び(c) のうち就 職してい る者	大学等 進学率	卒業生に 占める就 職者の割 合 (進学か つ就職 した者 を含む)	
		(a)	(b)	(c)									
平成 30	全国	1,056,378	578,041	168,782	63,651	-	185,780	6,984	52,941	199	454	54.7	17.6
	岩手県	11,162	4,976	2,251	468	-	3,191	15	261	-	11	44.6	28.7
	一関市	1,167	489	220	44	-	395	1	18	-	5	41.9	34.3
令和 元	全国	1,050,559	574,308	172,059	58,783	-	185,173	6,525	53,548	163	390	54.7	17.7
	岩手県	11,172	4,882	2,202	521	-	3,251	17	298	1	4	43.7	29.1
	一関市	1,183	497	198	67	-	394	2	25	-	-	42.0	33.3
2	全国	1,037,284	578,341	174,822	50,830	184,842	-	-	48,147	302	302	55.8	17.4
	岩手県	10,876	4,913	2,162	465	3,090	-	-	242	4	3	45.2	29.8
	一関市	1,069	477	144	86	337	-	-	25	-	1	44.6	31.6
3	全国	1,012,007	580,550	175,185	48,322	162,900	-	-	44,987	63	297	57.4	15.7
	岩手県	10,345	4,698	2,021	580	2,808	-	-	236	2	2	45.4	27.1
	一関市	1,127	492	140	115	359	-	-	21	-	1	43.7	31.9
4	全国	990,230	588,919	165,906	42,776	149,335	-	-	43,248	46	270	59.5	14.7
	岩手県	10,017	4,675	2,153	389	2,556	-	-	243	1	2	46.7	25.4
	一関市	1,067	456	177	56	355	-	-	23	-	-	42.7	33.3
対前年度 増減	全国	▲ 21,777	8,369	▲ 9,279	▲ 5,546	-	-	-	▲ 1,739	▲ 17	▲ 27	2.1	▲ 1.0
	岩手県	▲ 328	▲ 23	132	▲ 191	-	-	-	7	▲ 1	0	1.3	▲ 1.7
	一関市	▲ 60	▲ 36	37	▲ 59	-	-	-	2	-	▲ 1	▲ 1.0	1.32764
増減率	全国	▲ 2.2	1.4	▲ 5.3	▲ 11.5	-	-	-	▲ 3.9	▲ 27.0	▲ 9.1	3.7	▲ 6.3
	岩手県	▲ 3.2	▲ 0.5	6.5	▲ 32.9	-	-	-	3.0	-	0.0	2.9	▲ 6.2
	一関市	▲ 5.3	▲ 7.3	26.4	▲ 51.3	-	-	-	9.5	-	-	▲ 2.3	4.2
構成比 (R4)	全国	100.0	59.5	16.8	4.3	15.1	-	-	4.4	0.0			
	岩手県	100.0	46.7	21.5	3.9	25.5	-	-	2.4	0.0			
	一関市	100.0	42.7	16.6	5.2	33.3	-	-	2.2	0.0			

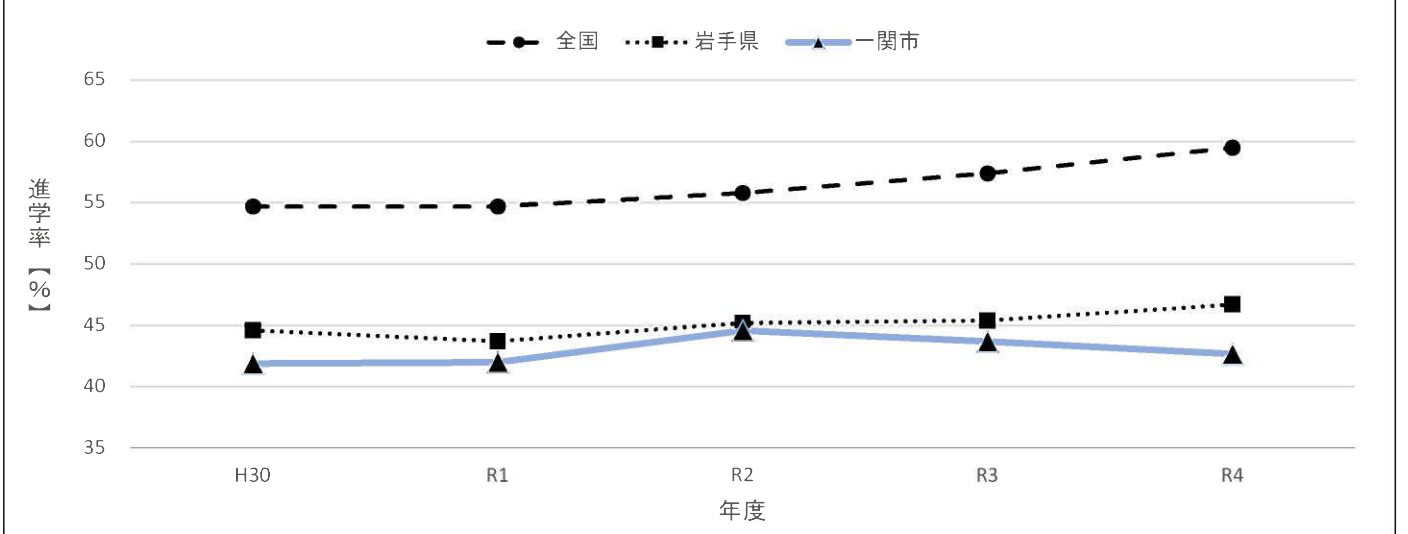
* 「一時的な仕事に就いた者」とは臨時的な収入を目的とする仕事(アルバイト、パート等)に就いた者をさすこと。

* 令和2年度から就職者に係る調査項目に変更があった。

高等学校卒業者の進路の推移(一関市)



高等学校卒業後の大学等進学率(全国・岩手県・一関市)



卒業者に占める就職者の割合(全国・岩手県・一関市)

