

一関市汚水処理計画の見直しについて（概要）



1 汚水処理計画とは

市の汚水処理に係る総合的な計画で、市の総合計画における汚水処理分野の個別計画の位置付けとなっています。

- ・計画期間：平成 29 年度～令和 8 年度（平成 28 年度策定）

2 見直しの背景・内容

(1) 背景

- ①令和 2・3 年度にかけて、下水道の中期計画（※）の整備区域を変更
 - ②計画期間の中間評価を踏まえて目標と現状を比較
- ※中期計画…下水道等施設の整備方針を定めた「一関市汚水処理施設整備計画」における平成 29 年度～令和 8 年度までの計画。

(2) 内容（参考 1・2）

- ①令和 8 年度までの下水道整備区域の変更を反映（区域の縮小）
 - ②実績の反映と目標指標の見直し
- など

3 これまでの経過

(1) 令和 2・3 年度

- ・下水道の中期計画の整備区域について、下記 4 つの視点から 14 ルート→2 ルートに縮小
 - ①地域の状況（人口密度、人口・世帯数の推移）
 - ②経費と使用料の見込み（経費回収率）
 - ③開発計画及び宅地化の見込み（住宅等の新築件数の推移）
 - ④住民ニーズ（接続意向調査、住民懇談会の意見など）

(2) 令和 4 年度

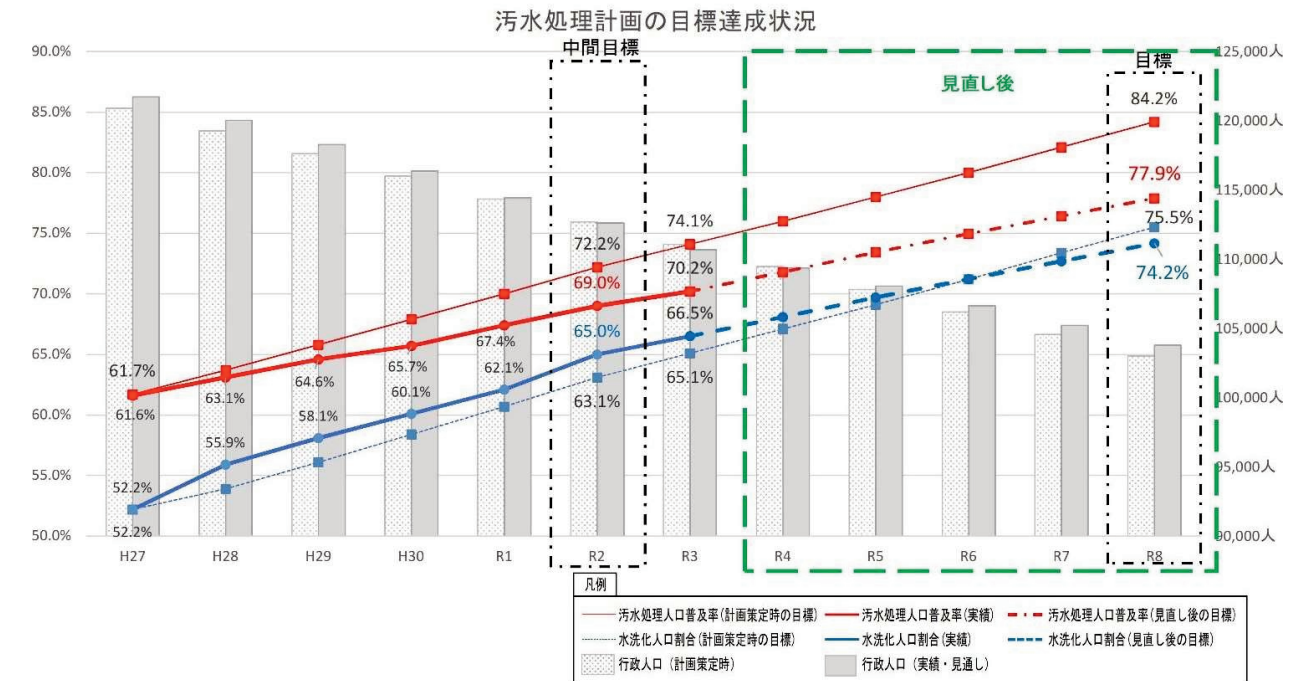
- ・市民とのワークショップの開催
 - 対象：市民、商工会議所（市内 8 地域で開催）
- ・事業所との懇談会の開催
 - 対象：事業所（一関市排水設備指定工事店会、岩手県建設業協会一関支部・千厩支部、千厩地域給排水設備工事指定店会）

4 主な見直し内容

令和 8 年度までの下水道整備区域の変更を反映したほか、計画期間の中間評価を踏まえてこれまでの実績を反映しました。また、市民とのワークショップ等の意見を踏まえ、課題に対する取組について記載したほか、目標指標を見直しました。

主な見直し項目	該当ページ
1 汚水処理施設の早期概成	P 23
2 公共下水道等への早期接続と浄化槽の設置	P 25
3 計画的な汚水処理施設の更新と災害に強い基盤づくり	P 26
4 効率的で安定した経営	P 29

参考 1 目標指標の見直し



◇汚水処理人口普及率

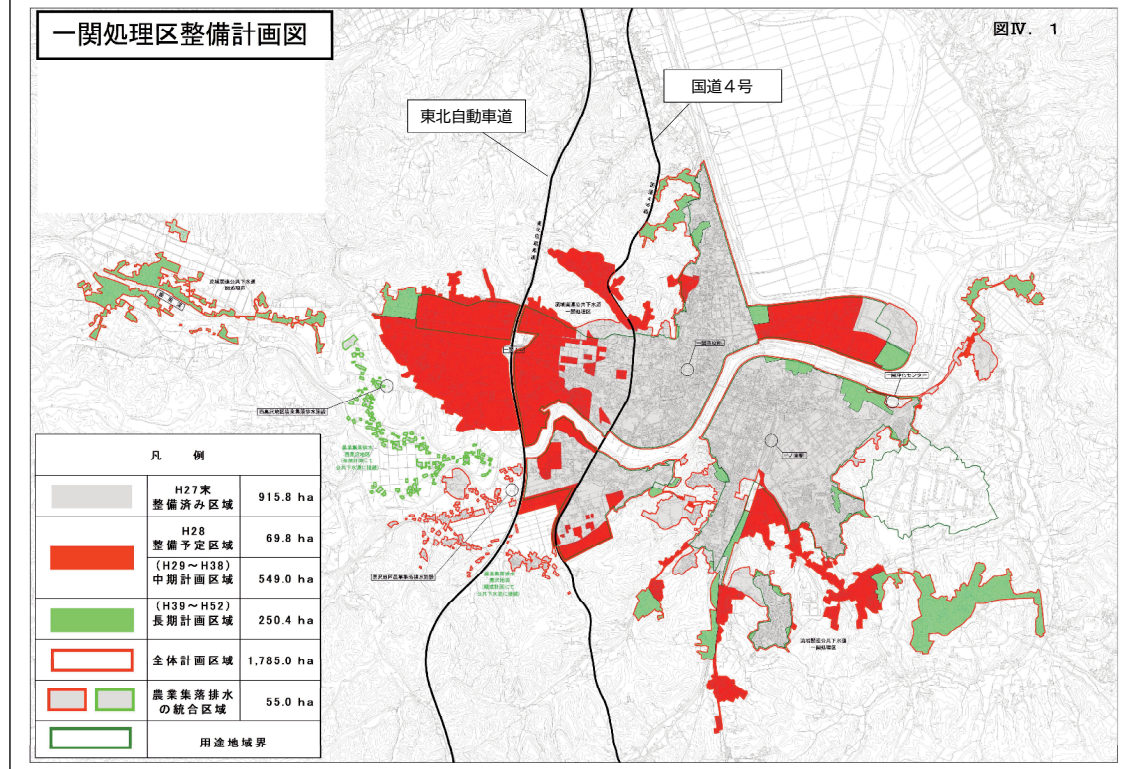
	H29	R3	R8
行政人口 (R8は市人口推計)	118,270	110,679	103,791
現計画	処理人口 77,393	82,294	86,709
	汚水処理人口普及率 65.8%	74.1%	84.2%
改訂案	処理人口 76,381	77,696	80,845
H29・R3は実績	汚水処理人口普及率 64.6%	70.2%	77.9%

◇水洗化人口割合

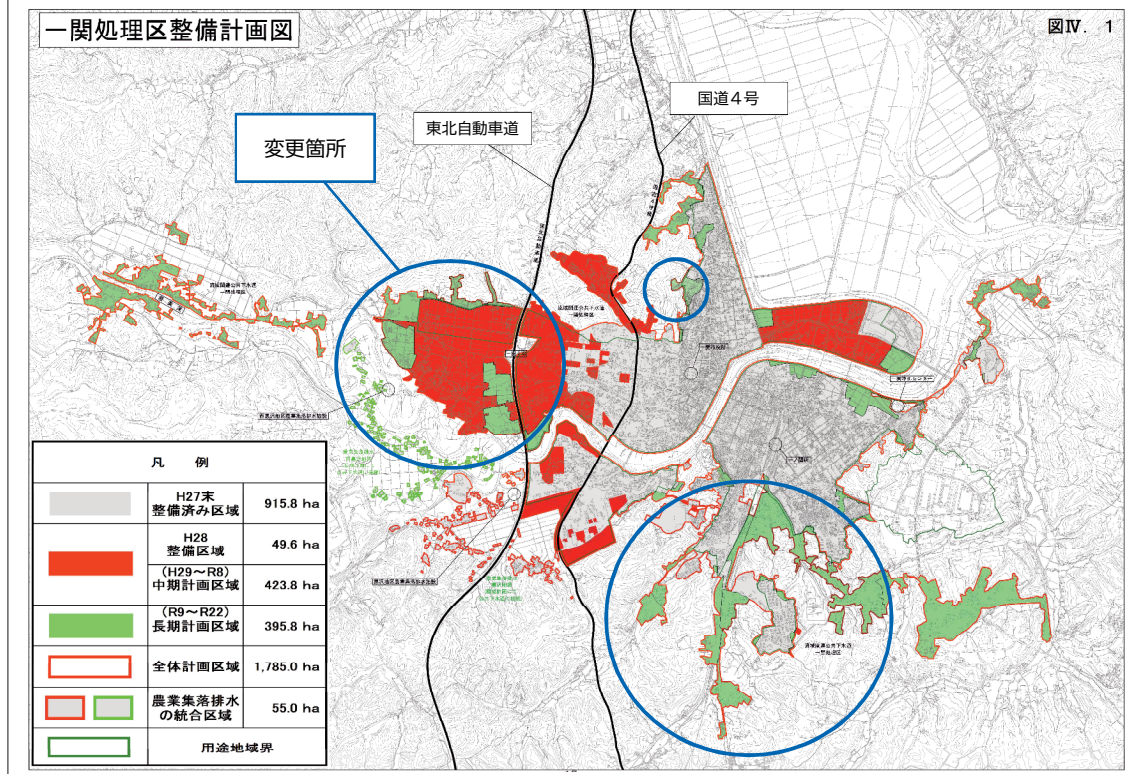
	H29	R3	R8
行政人口 (R8は市人口推計)	118,270	110,679	103,791
現計画	水洗化人口 65,984	72,287	77,804
	水洗化人口割合 56.1%	65.1%	75.5%
改訂案	水洗化人口 68,750	73,562	76,981
H29・R3は実績	水洗化人口割合 58.1%	66.5%	74.2%

参考2 下水道整備区域の見直し（令和3年度）

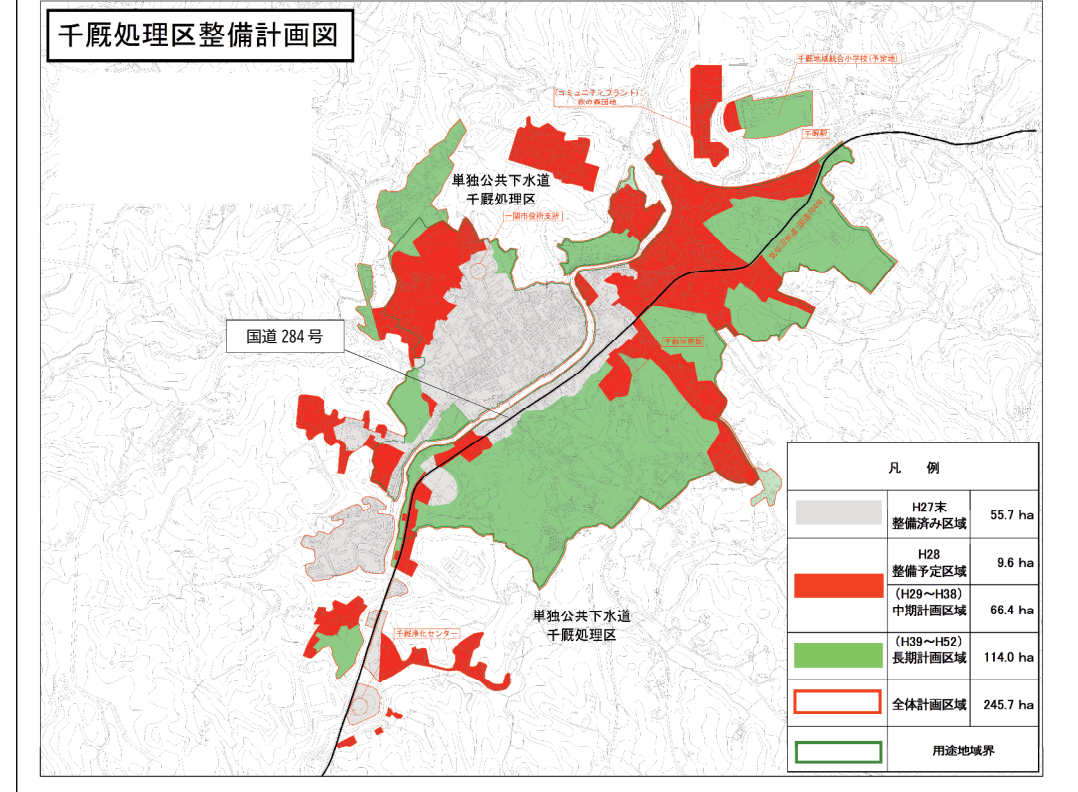
《一関地域・変更前》



《一関地域・変更後》



《千厩地域・変更前》



《千厩地域・変更後》

