

議案第67号

財産の取得について

次のとおり財産を取得したいから、一関市議会の議決に付すべき契約及び財産の取得又は処分に関する条例（平成17年一関市条例第43号）第3条の規定により、議会の議決を求める。

平成30年8月28日提出

一関市長 勝 部 修

- |             |  |
|-------------|--|
| 1 取得の目的     | 学校給食センター用備品  |
| 2 取得の相手方    | 盛岡市津志田南二丁目2番38号<br>株式会社中西製作所盛岡営業所<br>所長 及 川 勇 哉                            |
| 3 財産の種別及び数量 | 花泉学校給食センターシステム食器類洗浄機等備品<br>システム食器類洗浄機 1台<br>スプーン洗浄機付き浸漬装置 <sup>せき</sup> 1台 |
| 4 取得価格      | 25,812,000円  |

## 議案第67号 参考資料No. 1

### 財産の取得の理由等

#### 1 財産の取得の理由

花泉学校給食センターに設置しているシステム食器類洗浄機等の老朽化に伴い、更新しようとするものである。

#### 2 仕様

##### (1) システム食器類洗浄機

###### ア 寸法

(ア) 間口 5,950mm程度

(イ) 奥行 1,760mm程度

(ウ) 高さ 2,390mm程度

イ 主な装置 食器自動供給装置、食器洗浄装置、食器自動整理装置等

##### (2) スプーン洗浄機付き浸漬装置<sup>せき</sup>

###### ア 寸法

(ア) 間口 3,000mm程度

(イ) 奥行 1,710mm程度

(ウ) 高さ 1,830mm程度

イ 主な装置 スプーン類洗浄装置、食器浸漬槽等

#### 3 設置先

花泉学校給食センター

#### 4 現在使用している備品の写真

##### (1) システム食器類洗浄機



##### (2) スプーン洗浄機付き浸漬装置



議案第67号 参考資料No.2

入 札 調 書

○契約の締結方法  
指名競争入札

---

○参加資格  
岩手県内に本社又は営業所等を有し、「業務用厨房機器」に登録があり、指名停止中の株式会社富士電業社一関営業所を除き、1級厨房設備士または1級厨房設備施工技能士の資格者を確保し、取扱いが可能な8者

---

○件名  
花泉学校給食センターシステム食器類洗浄機等備品

---

○納入場所  
花泉学校給食センター

入札年月日	平成30年8月6日
立会人	下記入札業者
納期	平成31年1月9日
予定価格 (税込額)	24,680,000 円 ( 26,654,400 円)
最低制限価格 (税込額)	- 円 ( - 円)
落札金額 (税込額=契約金額)	23,900,000 円 ( 25,812,000 円)

商号又は名称	第1回	第2回	第3回	備考
株式会社中西製作所盛岡営業所	23,900,000			落札者=契約の相手方
三機商事株式会社	24,500,000			
株式会社アイホー盛岡営業所	25,000,000			
株式会社マルゼン盛岡営業所	25,700,000			
株式会社フジマック盛岡営業所	26,200,000			
大宝商事株式会社	28,550,000			
タニコー株式会社水沢営業所	辞退			
日本調理機株式会社東北支店盛岡営業所	辞退			

議案第68号

字の区域の変更について

一関市の字の区域を次のとおり変更するため、地方自治法（昭和22年法律第67号）第260条第1項の規定により、議会の議決を求める。

平成30年8月28日提出

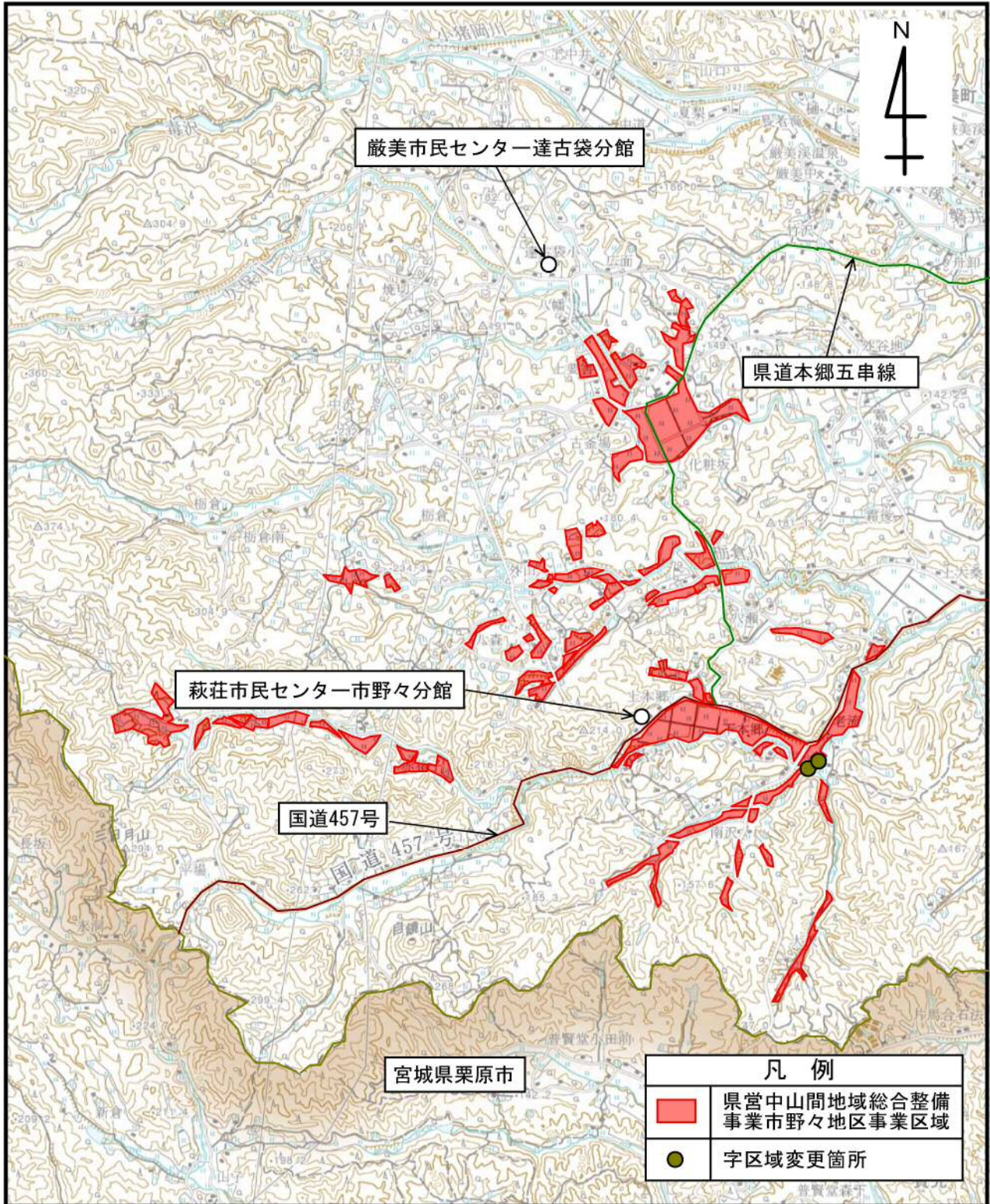
一関市長 勝 部 修

一関市萩荘字南沢に編入する区域

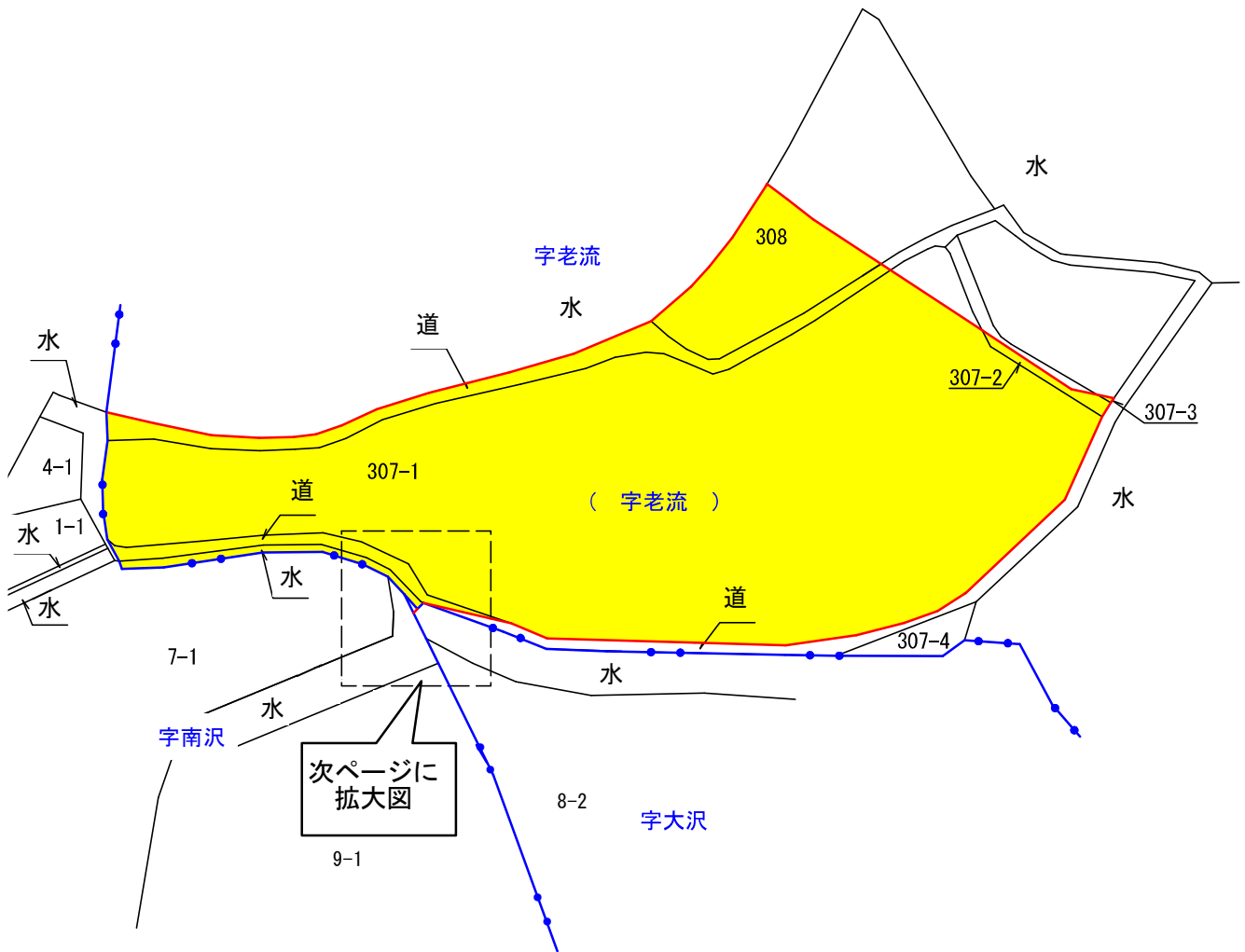
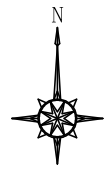
- (1) 一関市萩荘字老流 307 の 1 の一部から 307 の 3 の一部まで、308 の一部及びこれらの区域に隣接介在する道路である公有地の全部並びに 307 の 1 の地先の水路である公有地の全部
- (2) 一関市萩荘字老流307の 1 の地先の字大沢の水路である公有地の全部



位置図



字区域変更図



一関市萩荘字南沢に編入する区域

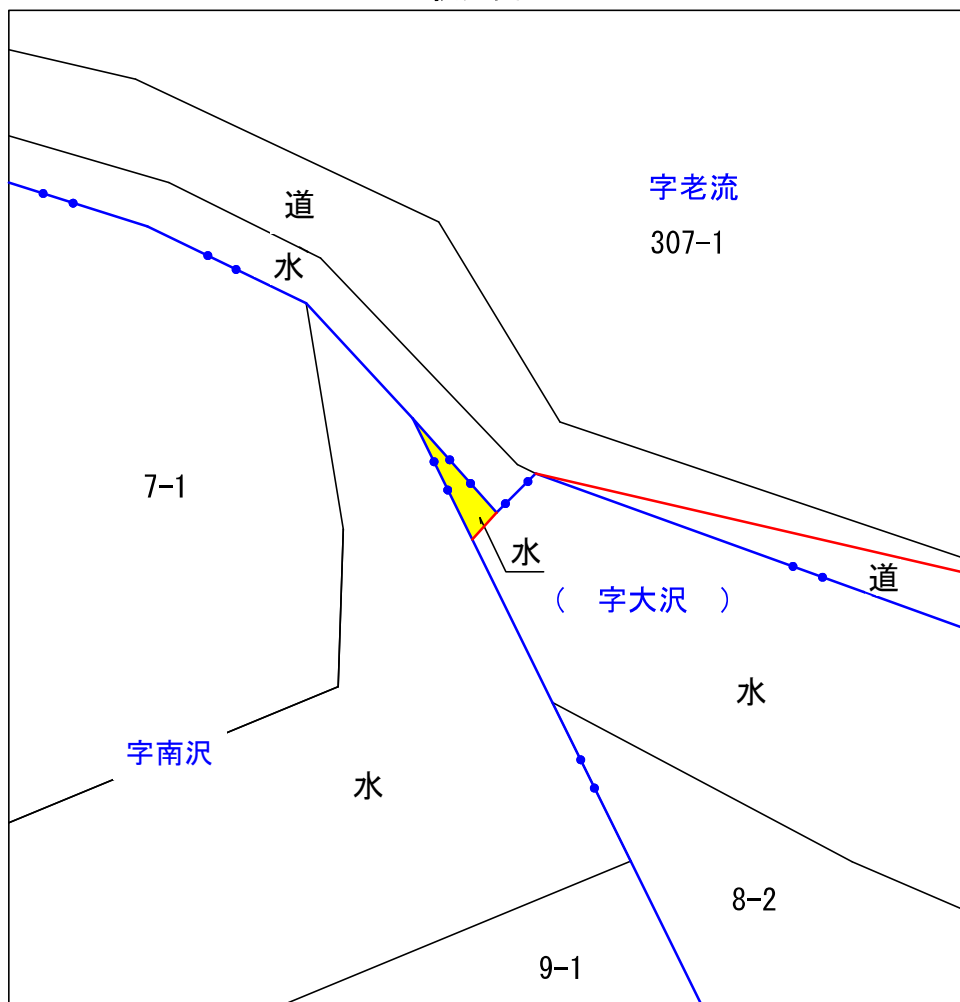
- (1) 一関市萩荘字老流307の1の一部から307の3の一部まで、308の一部及びこれらの区域に隣接介在する道路である公有地の全部並びに307の1の地先の水路である公有地の全部

凡 例	
変更前字界	—●—●—●—
変更後字界	—————
変更前字名	( ○ ○ ○ )
変更後字名	○ ○ ○
編入する区域	■

字区域変更図



拡大図



- 一 関市萩荘字南沢に編入する区域
- (2) 一関市萩荘字老流307の1の地先の字大沢の水路である公有地の全部

凡 例	
変更前字界	
変更後字界	
変更前字名	( ○ ○ ○ )
変更後字名	○ ○ ○
編入する区域	