

令和6年3月12日
午前11時30分

令和5年の一関市観光入込客数の調査結果について

1 集計結果

	令和5年 (1月～12月)	令和4年 (1月～12月)	対前年比	(参考) 市観光振興計画目標値 ※令和8年度
(1) 観光入込客数	2,198,816人回	1,842,374人回	356,442人回増 19.3%増	221万人回/年度
(2) 外国人観光入込客数 ※(1)の内数	47,311人回	2,235人回	45,076人回増 2,016.8%増	42,700人回/年度
(3) 教育旅行人数	168校	222校	54校減 24.3%減	-
	12,475人	14,548人	2,073人減 14.2%減	

2 集計方法

- ・「須川」「巖美溪」「狛鼻溪」「その他（一関地域・狛鼻溪を除く）」の4つの地域に分けて集計しています（別紙のとおり）。「その他」は、大東、東山、室根、藤沢地域の入込客や花と泉の公園、千厩酒のくら交流施設、道の駅かわさきなどの主な観光施設の来場者を集計しています
- ・観光入込客数は、観光地を訪れた人の延べ人数で、観光地ごとに1回の来訪を1人回として数えています

3 結果の総括

(1) 観光入込客数

令和5年の観光入込客数は、行動制限が大幅に緩和され、国内経済活動の正常化に伴い、全体としては対前年比19.3%の増となりました。

令和5年5月8日に、新型コロナウイルス感染症の感染症法上の位置づけが季節性インフルエンザと同様の5類に移行されたことなどから、市内の宿泊者数は、コロナ禍前の令和元年を上回りました。巖美溪や狛鼻溪などの景勝地をはじめ、栗駒山への登山客といったアウトドアレジャーのために訪れる観光客も増加しました。また、コロナ禍以

降、中止や縮小開催を余儀なくされていた市内イベントの通常開催も増加の要因となりました。

(2) 外国人観光入込客数

外国人観光入込客数は、対前年比 2,016.8%の増となり、これまでの最高であったコロナ禍前の令和元年（42,106人回）と比較してもさらに増加し、過去最高を記録しました。特にも仙台空港では令和5年1月から、花巻空港では令和5年5月から台湾定期便が再開されたことなどを要因として、台湾からの訪日外国人旅行者が大きな伸びを見せ、全体の約7割を占めています。

(3) 教育旅行人数

教育旅行人数は令和3年から年々減少し、旅行件数は対前年比24.3%の減、旅行人数は14.2%の減となりました。東北地方からの教育旅行は約3割、岩手県内からは約1割となり、多くの学校で教育旅行の行先がコロナ感染拡大による近隣地から従来の遠距離地に戻ったことが推察されます。

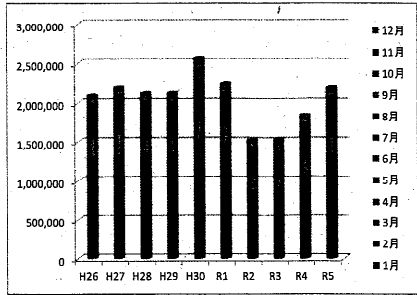
問い合わせ先 一関市役所
〒021-8501 岩手県一関市竹山町7番2号
観光物産課長 渡辺 恭弘
観光物産課 観光係 主査 上野幸子
TEL : (0191) 21 - 2111 内線 8413
FAX : (0191) 31 - 3037
MAIL : kanko@city.ichinoseki.iwate.jp

一関市観光入込客数の推移 (平成26年~令和5年)

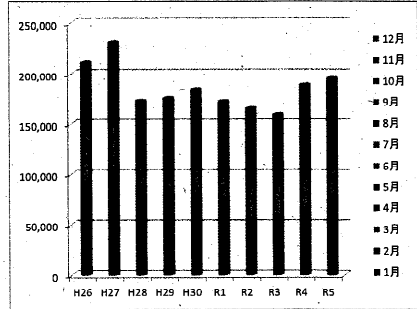
(単位:人回)

前年比2割以上減の月を赤字、前年比3割以上増の月を太字

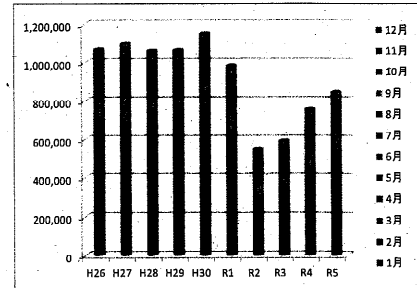
■全体	H26	H27	H28	H29	H30	R1	R2	R3	R4	R5	対前年比
1月	74,024	78,805	82,580	70,221	84,515	100,119	100,833	53,325	64,499	79,047	22.5
2月	94,900	104,004	110,046	100,837	108,019	136,239	127,750	67,496	62,428	85,610	37.1
3月	101,455	95,849	90,227	98,648	102,643	110,601	85,194	81,971	87,434	103,898	18.6
4月	110,380	111,841	113,357	115,821	137,173	145,955	64,047	90,071	114,234	207,918	82.0
5月	231,957	253,163	244,122	235,423	290,270	265,197	78,834	169,510	214,507	235,332	9.7
6月	174,801	162,802	176,174	171,750	212,750	181,317	113,017	135,845	148,186	167,840	13.2
7月	199,156	198,522	205,625	199,899	234,073	208,506	130,480	162,238	160,639	183,818	14.4
8月	309,964	327,790	299,875	319,949	354,080	335,040	179,978	148,869	217,225	284,622	31.0
9月	252,072	258,078	209,945	210,241	245,463	244,214	164,641	148,813	189,880	200,623	5.6
10月	344,411	404,362	366,457	367,220	540,614	264,450	272,833	263,628	382,199	393,271	2.8
11月	129,961	127,392	142,744	150,782	157,963	153,752	134,338	128,308	121,672	160,954	32.2
12月	69,116	77,683	77,191	79,060	101,180	98,151	68,079	79,495	79,471	96,083	20.9
計	2,092,197	2,200,291	2,118,343	2,119,851	2,568,743	2,243,541	1,520,024	1,529,569	1,842,374	2,198,816	19.3



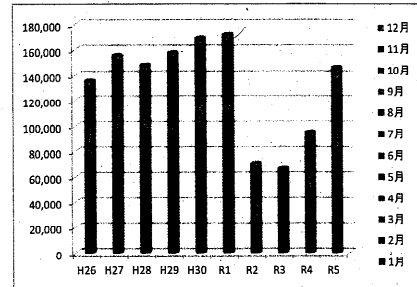
■須川	H26	H27	H28	H29	H30	R1	R2	R3	R4	R5	対前年比
1月	0	0	0	0	0	0	0	0	0	0	-
2月	0	0	0	0	0	0	0	0	0	0	-
3月	0	0	0	0	0	0	0	0	0	0	-
4月	0	101	894	1,298	1,550	184	0	23	48	81	68.7
5月	8,823	19,898	19,060	14,708	11,798	10,386	1,063	10,327	11,886	13,174	10.8
6月	21,547	19,523	19,545	15,280	15,804	14,218	15,874	13,536	14,168	14,534	2.5
7月	30,781	28,027	23,403	21,783	18,934	20,152	17,048	20,019	19,754	20,910	5.8
8月	32,376	38,232	26,427	26,606	26,348	28,465	24,351	15,330	20,786	25,485	22.6
9月	47,657	43,597	23,276	30,715	32,318	33,997	27,428	30,378	30,006	30,240	0.7
10月	68,731	80,122	59,359	64,335	76,194	62,301	77,867	68,078	91,961	87,184	△ 5.1
11月	1,346	1,565	709	698	664	2,236	1,160	974	0	3,658	#DIV/0!
12月	0	0	0	0	0	0	0	0	0	0	-
計	211,261	231,065	172,673	175,353	183,610	171,938	164,791	158,665	188,609	195,266	3.5



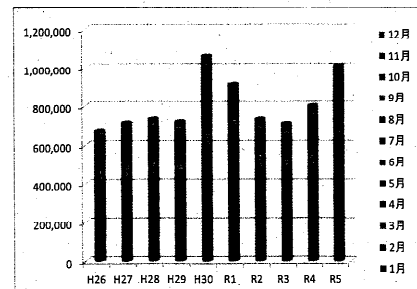
■蔵美溪	H26	H27	H28	H29	H30	R1	R2	R3	R4	R5	対前年比
1月	57,722	59,882	55,362	39,515	55,327	52,334	46,823	18,856	27,048	34,881	28.9
2月	46,103	46,744	50,527	33,537	44,090	43,761	39,268	26,290	23,307	32,742	40.4
3月	58,955	55,081	51,684	54,964	56,181	52,683	31,728	30,565	33,739	44,765	32.6
4月	60,279	64,264	61,333	63,415	68,136	59,975	20,233	29,847	43,181	52,056	20.5
5月	111,826	109,012	109,217	108,646	131,440	101,855	21,294	60,811	85,142	89,397	4.9
6月	94,885	90,671	88,193	86,333	110,455	90,146	35,134	52,332	67,459	77,522	14.9
7月	108,497	110,520	113,437	113,712	122,776	105,553	47,450	72,541	74,608	85,251	14.2
8月	163,180	168,016	150,831	173,609	173,957	150,025	67,246	57,365	106,693	130,344	22.1
9月	118,071	124,113	108,238	115,527	123,313	104,169	57,038	49,423	84,084	84,813	0.8
10月	136,013	153,966	149,915	149,369	146,875	115,712	108,254	107,343	122,339	118,314	△ 3.2
11月	71,932	74,093	68,671	70,755	74,330	67,441	53,309	58,050	57,508	61,723	7.3
12月	41,546	47,832	44,437	45,985	46,177	40,812	21,503	29,707	31,931	35,311	10.5
計	1,069,009	1,098,094	1,061,835	1,065,367	1,153,057	984,466	549,280	593,130	757,039	847,119	11.8



■祝鼻溪	H26	H27	H28	H29	H30	R1	R2	R3	R4	R5	対前年比
1月	1,659	1,661	2,485	3,416	3,956	4,792	5,604	610	1,766	4,124	133.5
2月	1,946	2,099	2,646	3,365	4,226	4,809	4,267	695	1,248	4,403	252.8
3月	2,195	3,043	3,632	3,625	4,171	4,158	976	662	1,347	5,040	274.1
4月	6,608	7,056	7,662	7,384	11,795	11,959	246	3,109	5,630	8,223	46.0
5月	20,302	27,785	22,003	25,275	22,768	26,827	323	5,374	15,302	19,882	29.9
6月	12,837	12,283	13,735	13,783	13,756	10,711	3,079	5,524	8,336	10,158	21.8
7月	11,076	13,775	15,277	13,766	15,967	14,443	4,755	8,400	6,455	12,776	97.9
8月	22,158	25,733	27,229	22,707	25,597	28,617	8,825	6,242	11,450	19,268	68.2
9月	15,641	17,046	13,059	14,874	14,315	17,165	10,530	3,985	9,418	11,116	18.0
10月	25,656	28,987	24,880	29,095	30,794	23,282	17,430	15,749	19,220	24,622	28.1
11月	13,218	13,765	12,103	16,486	17,838	19,867	13,134	13,201	11,375	18,520	62.8
12月	2,781	2,538	3,593	3,940	4,398	5,672	1,786	2,910	3,535	8,326	135.5
計	135,877	155,771	148,324	157,716	169,581	172,302	70,955	66,455	95,082	146,458	54.0



■その他(一関地域・祝鼻溪を除く)	H26	H27	H28	H29	H30	R1	R2	R3	R4	R5	対前年比
1月	14,643	23,462	24,743	27,290	25,232	42,993	48,406	33,859	35,685	40,042	12.2
2月	46,851	55,161	56,873	63,935	59,703	87,669	84,215	40,511	37,873	48,465	27.9
3月	40,305	37,725	34,911	40,059	42,291	53,760	52,480	50,744	52,348	53,893	2.9
4月	43,493	40,420	43,448	43,794	55,692	73,837	43,568	57,098	65,375	147,558	125.7
5月	91,006	96,468	93,842	86,794	124,264	126,129	56,154	92,998	102,177	112,879	10.4
6月	45,732	40,325	44,701	46,354	72,735	66,242	58,930	64,453	58,223	65,626	12.7
7月	48,802	46,200	53,508	50,638	76,396	68,358	61,278	61,278	59,822	64,881	8.4
8月	92,250	95,809	95,388	97,027	128,178	127,933	79,556	69,932	78,296	109,525	39.8
9月	70,703	73,322	65,372	49,125	75,517	88,883	69,645	65,027	66,372	74,454	12.1
10月	114,011	141,287	132,303	124,421	286,751	63,155	69,282	72,458	148,679	163,151	9.7
11月	43,465	37,969	61,261	62,843	65,131	64,208	66,735	56,083	52,789	77,053	45.9
12月	24,789	27,213	28,161	29,135	50,605	51,667	44,790	46,878	44,005	52,446	19.1
計	676,050	715,361	735,511	721,415	1,062,495	914,834	734,998	711,319	801,644	1,009,973	25.9



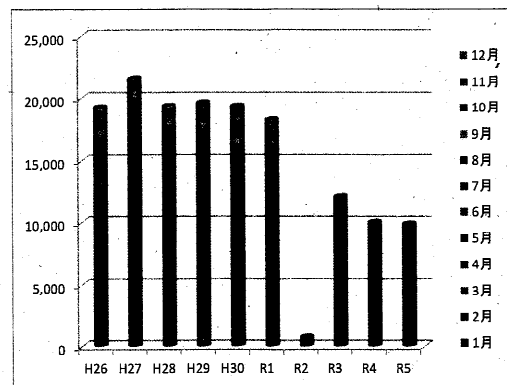
観光レクリエーション客入込数の推移（平成26年～令和5年）

※「■その他（一関地域・狛鼻溪を除く）」の内訳

前年比2割以上減の月を赤字、前年比3割以上増の月を太字

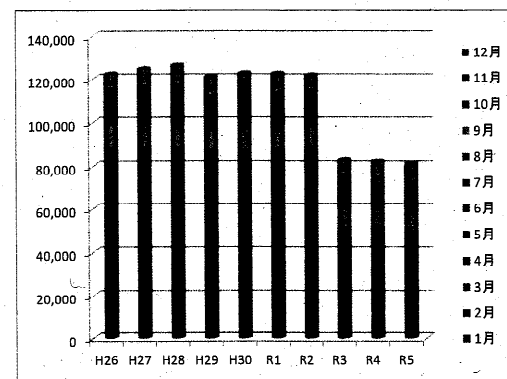
◇花泉◇ (花と泉の公園)

	H26	H27	H28	H29	H30	R1	R2	R3	R4	R5	対前年比
1月	92	170	90	70	0	89	194	0	0	0	#DIV/0!
2月	205	417	182	117	0	175	182	0	0	0	#DIV/0!
3月	425	1,158	332	473	582	370	290	0	0	0	#DIV/0!
4月	825	731	582	581	654	829	99	82	0	0	#DIV/0!
5月	11,531	14,837	13,673	12,623	11,993	10,784	0	9,641	10,043	9,907	△ 1.3
6月	2,605	1,599	1,590	2,272	1,583	2,022	0	2,381	0	0	#DIV/0!
7月	767	733	983	947	643	874	0	0	0	0	#DIV/0!
8月	445	389	376	485	859	1,167	0	0	0	0	#DIV/0!
9月	556	571	586	526	586	331	0	0	0	0	#DIV/0!
10月	779	417	648	506	677	355	0	0	0	0	#DIV/0!
11月	732	553	252	1,029	675	463	0	0	0	0	#DIV/0!
12月	309	60	73	0	1,127	790	0	0	0	0	#DIV/0!
計	19,271	21,635	19,367	19,629	19,379	18,249	765	12,104	10,043	9,907	△ 1.3



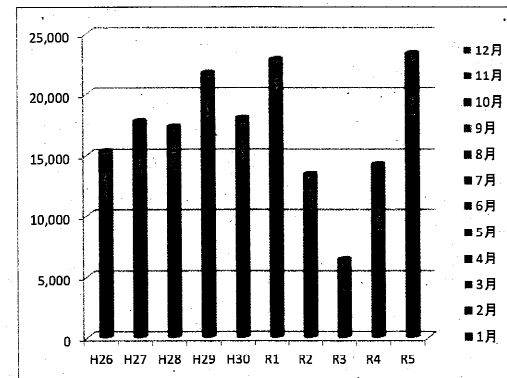
◇大東◇ (水かけまつり + 産直ふるさと大東 + 民俗資料館(H30~))

	H26	H27	H28	H29	H30	R1	R2	R3	R4	R5	対前年比
1月	4,129	3,901	4,006	4,105	4,303	4,141	4,234	3,361	3,162	3,507	10.9
2月	30,441	28,552	29,263	29,523	32,470	33,585	32,751	4,035	3,599	3,605	0.1
3月	6,895	7,213	7,478	6,814	6,701	6,492	6,436	6,043	5,611	5,601	△ 0.1
4月	7,986	8,557	8,479	8,486	7,997	7,426	7,631	6,406	6,734	6,319	△ 6.1
5月	11,283	11,821	11,495	10,964	10,208	10,477	10,745	9,003	9,337	8,910	△ 4.5
6月	7,673	8,074	8,122	7,938	6,876	6,861	7,227	5,974	5,774	5,387	△ 6.7
7月	9,052	9,054	8,995	8,243	8,361	8,551	8,568	7,240	7,229	6,992	△ 3.2
8月	11,354	11,893	11,034	11,473	10,921	11,075	11,626	9,740	10,176	9,676	△ 4.9
9月	9,812	9,695	9,313	8,951	8,976	8,761	8,528	8,124	7,724	7,465	△ 3.3
10月	9,728	10,295	10,991	9,203	9,716	9,108	9,632	9,028	8,441	8,650	2.4
11月	8,110	8,472	9,347	7,953	9,132	8,600	8,344	7,865	8,079	8,145	0.8
12月	6,142	7,398	8,149	7,511	7,261	7,697	6,139	6,159	6,447	6,916	7.2
計	122,605	124,925	126,672	121,164	122,922	122,774	121,861	82,978	82,313	81,173	△ 1.3



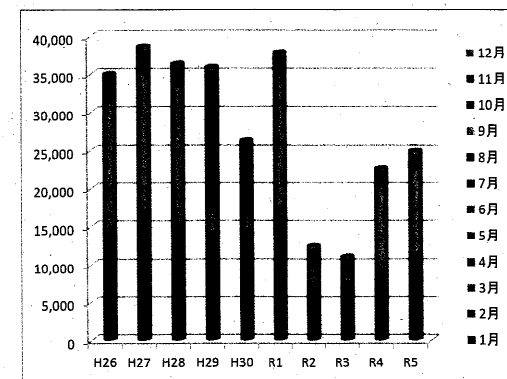
◇千蔵◇ (千蔵酒のくら交流施設)

	H26	H27	H28	H29	H30	R1	R2	R3	R4	R5	対前年比
1月	264	223	195	294	310	386	307	306	404	625	54.7
2月	5,991	7,849	8,777	12,538	8,744	15,520	7,971	359	874	10,740	1,128.8
3月	2,354	1,642	1,207	1,485	2,305	242	386	374	1,433	657	△ 54.1
4月	550	517	471	365	531	574	220	414	1,162	874	△ 24.7
5月	598	636	1,217	992	455	730	282	511	1,348	1,320	△ 2.0
6月	465	620	401	553	446	597	416	566	1,038	1,273	22.6
7月	1,012	1,059	836	956	817	912	404	710	1,079	1,713	58.7
8月	376	470	444	869	981	768	503	396	1,270	962	△ 24.2
9月	1,931	1,796	2,388	1,933	1,587	1,630	1,705	461	1,983	1,714	△ 13.5
10月	964	1,344	788	825	823	385	498	1,263	2,293	2,064	△ 9.9
11月	571	1,092	365	572	548	804	436	581	778	778	0.0
12月	270	533	251	374	463	298	309	543	607	635	4.6
計	15,346	17,781	17,340	21,756	18,010	22,846	13,437	6,484	14,269	23,355	63.6



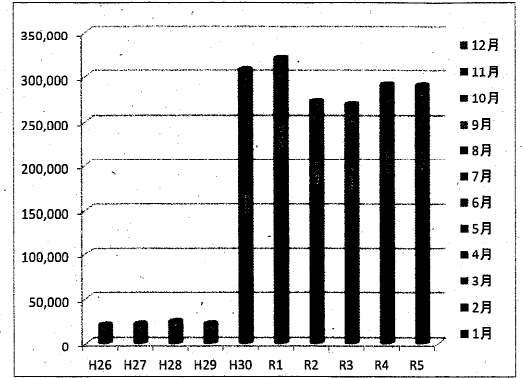
◇東山◇ (幽玄洞 + 唐梅館絵巻)

	H26	H27	H28	H29	H30	R1	R2	R3	R4	R5	対前年比
1月	253	341	395	322	298	282	410	110	195	245	25.6
2月	187	306	319	252	267	323	385	189	206	264	28.1
3月	529	772	799	731	665	612	786	403	356	796	123.5
4月	523	1,015	995	1,067	1,360	1,281	185	402	641	824	28.5
5月	3,232	4,438	2,876	3,319	2,615	3,444	65	1,100	1,985	2,014	1.4
6月	1,563	1,423	1,258	1,225	1,191	1,542	734	794	840	899	7.0
7月	2,492	2,618	2,429	2,722	2,387	2,192	1,452	2,140	1,881	1,970	4.7
8月	6,133	6,170	6,457	4,830	5,980	6,488	3,504	2,267	3,147	4,649	47.7
9月	16,399	17,908	17,949	2,208	1,765	18,683	1,943	1,015	10,912	10,857	△ 0.5
10月	1,945	2,209	1,653	17,900	8,537	1,406	1,459	1,211	1,315	1,194	△ 9.2
11月	1,525	1,145	868	1,059	978	1,190	1,241	1,226	949	868	△ 8.5
12月	274	366	410	318	295	486	251	216	286	332	16.0
計	35,055	38,711	36,408	35,953	26,338	37,929	12,415	11,073	22,713	24,912	9.6



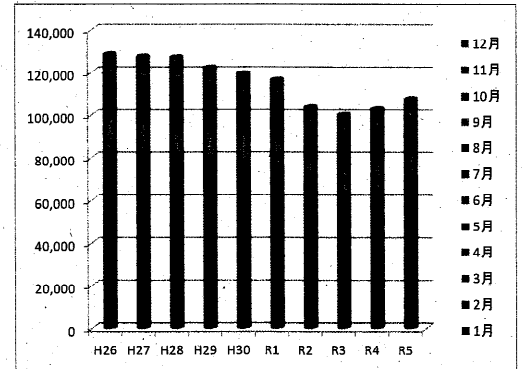
◇室根◇ (アストロロマン+ふるさと分校+ふれあい牧場+きらら天文台+道の駅(H30~)+室根大祭(H30))

	H26	H27	H28	H29	H30	R1	R2	R3	R4	R5	対前年比
1月	0	0	0	0	0	17,324	19,298	14,084	16,506	17,184	4.1
2月	0	0	0	0	0	16,942	18,956	16,147	15,854	17,619	11.1
3月	0	0	0	0	0	23,886	23,644	21,672	22,543	26,371	16.9
4月	1,340	1,854	2,046	2,041	8,278	29,610	18,651	21,522	26,012	26,749	2.8
5月	4,258	3,401	4,885	3,818	45,045	42,061	22,861	28,090	32,163	32,277	0.3
6月	2,813	2,089	3,376	2,890	31,140	27,984	23,942	22,176	24,764	23,543	△ 4.9
7月	2,143	2,478	3,141	2,775	27,486	25,894	23,037	22,405	23,959	23,029	△ 3.8
8月	4,115	4,102	4,995	3,484	34,013	33,768	28,248	26,138	28,692	27,747	△ 3.2
9月	2,445	4,024	3,413	3,612	29,571	29,136	25,224	25,178	26,611	24,846	△ 6.6
10月	1,867	2,122	2,638	1,739	87,656	26,924	26,056	27,268	29,607	27,622	△ 6.7
11月	1,564	1,564	62	1,324	25,698	26,140	24,426	24,895	24,582	23,303	△ 5.2
12月	0	0	0	0	19,657	21,281	18,476	19,096	20,033	20,388	1.7
計	20,545	21,634	24,556	21,683	308,544	320,950	272,819	268,671	291,326	290,678	△ 0.2



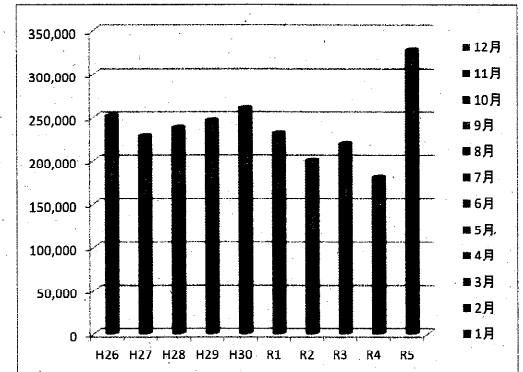
◇川崎◇ (道の駅かわさき)

	H26	H27	H28	H29	H30	R1	R2	R3	R4	R5	対前年比
1月	7,422	7,083	7,170	7,482	7,451	7,070	7,227	5,198	4,270	6,346	48.6
2月	6,587	7,134	7,960	7,573	7,189	7,482	7,343	6,303	5,929	6,564	10.7
3月	10,626	9,997	10,453	10,363	10,312	10,056	9,136	8,540	8,660	9,459	9.2
4月	10,683	10,298	10,109	10,406	10,489	9,881	7,698	7,998	8,625	9,029	4.6
5月	13,159	13,409	13,006	12,450	11,757	11,639	9,068	9,623	10,763	10,827	0.5
6月	10,900	10,329	10,594	10,339	9,375	9,443	8,630	7,926	8,650	8,597	△ 0.6
7月	10,649	10,501	10,593	9,621	9,253	9,192	8,592	8,132	8,436	8,850	4.9
8月	14,270	13,656	12,770	12,973	12,657	12,533	10,568	9,965	10,861	11,251	3.5
9月	13,388	13,010	11,899	11,540	11,517	11,206	10,186	10,327	10,312	10,218	△ 0.9
10月	12,332	12,977	12,941	11,139	11,515	10,126	10,026	10,041	10,420	10,646	2.1
11月	10,804	10,414	10,666	10,060	10,033	9,664	8,952	9,067	8,881	8,607	△ 3.0
12月	7,770	8,587	8,927	8,398	8,048	8,293	6,302	7,170	7,120	7,421	4.2
計	128,590	127,395	127,088	122,344	119,596	116,585	103,728	100,290	102,927	107,815	4.7



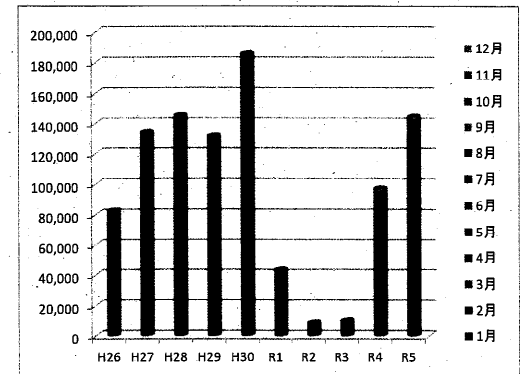
◇藤沢◇ (サファリ + アーク + スポーツランド + 館ヶ森高原ホテル)

	H26	H27	H28	H29	H30	R1	R2	R3	R4	R5	対前年比
1月	2,483	5,794	6,912	10,245	7,603	8,260	12,078	6,273	7,063	5,609	△ 20.5
2月	3,440	6,271	6,221	10,157	7,113	10,160	13,345	9,967	7,054	4,759	△ 32.5
3月	19,476	15,061	13,142	18,332	20,060	10,387	11,238	11,777	11,330	9,045	△ 20.1
4月	21,586	17,448	20,766	20,848	26,383	24,236	9,084	20,274	22,201	103,763	367.3
5月	46,945	47,926	46,690	42,628	42,191	46,994	13,133	35,030	36,538	47,624	30.3
6月	19,713	16,191	19,360	21,137	22,124	17,793	17,981	24,636	17,157	25,927	51.1
7月	22,687	19,757	26,531	25,374	27,449	20,743	19,174	20,651	17,238	22,327	29.5
8月	37,407	29,753	29,418	30,129	33,007	29,079	25,107	21,426	24,150	26,990	11.7
9月	26,172	26,318	19,824	20,355	21,515	19,136	22,059	19,922	8,830	19,354	119.1
10月	23,396	19,923	22,644	20,109	23,461	14,851	21,611	23,647	11,603	22,975	98.0
11月	20,159	14,729	15,701	15,846	18,067	17,347	23,336	12,449	9,520	23,393	145.7
12月	8,348	9,518	11,351	11,496	12,685	12,822	12,393	12,878	7,874	15,493	96.7
計	251,812	228,689	238,560	246,656	261,658	231,808	200,539	218,930	180,558	327,259	81.2



◇イベント等◇ (スノーランド + 地ビール + もちサミット + バルーン)

	H26	H27	H28	H29	H30	R1	R2	R3	R4	R5	対前年比
1月	0	5,950	5,975	4,772	5,267	5,441	4,658	4,527	4,085	6,526	59.7
2月	0	4,632	4,151	3,775	3,920	3,482	3,282	3,511	4,357	4,914	12.7
3月	0	1,882	1,500	1,861	1,666	1,715	574	1,935	2,415	1,964	△ 18.6
4月	0	0	0	0	0	0	0	0	0	0	-
5月	0	0	0	0	0	0	0	0	0	0	-
6月	0	0	0	0	0	0	0	0	0	0	-
7月	0	0	0	0	0	0	0	0	0	0	-
8月	18,150	29,376	29,894	32,784	29,760	33,055	0	0	0	28,250	#DIV/0!
9月	0	0	0	0	0	0	0	0	0	0	-
10月	63,000	92,000	80,000	63,000	144,366	0	0	0	85,000	90,000	5.8
11月	0	0	24,000	25,000	0	0	0	0	0	11,959	-
12月	1,676	751	0	1,038	1,069	0	920	816	1,638	1,261	△ 23.0
計	82,826	134,591	145,520	132,230	186,048	43,693	9,434	10,789	97,495	144,874	48.5

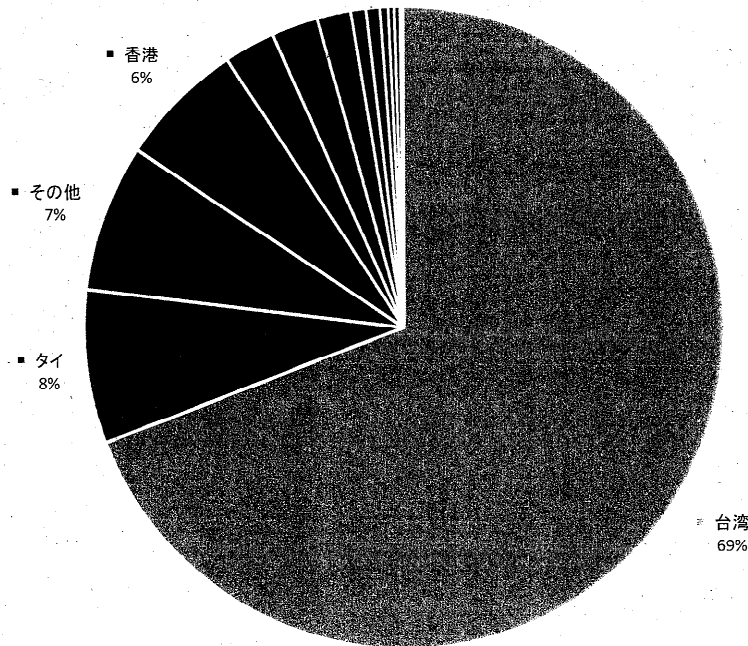


令和5年外国人観光客数 [一関市]

国	韓国	中国	香港	台湾	アメリカ	カナダ	イギリス	ドイツ	フランス	シンガポール	タイ	オーストラリア	その他	計	R4	対前年比
1月	9	18	186	1,008	53	0	15	1	7	37	224	12	203	1,773	14	12,564.2
2月	14	37	229	1,025	11	0	13	3	17	37	233	5	244	1,868	41	4,456.0
3月	0	8	136	640	26	5	4	5	3	31	146	16	125	1,145	15	7,533.3
4月	6	87	235	1,288	24	10	11	10	27	96	647	48	257	2,746	27	10,070.3
5月	6	45	93	1,119	125	12	2	9	44	69	58	51	200	1,833	82	2,135.3
6月	13	44	22	1,942	132	3	8	7	7	26	71	7	90	2,372	60	3,853.3
7月	3	125	155	3,397	120	5	4	29	36	17	47	4	129	4,071	27	14,977.7
8月	13	111	280	3,164	66	16	25	52	57	49	6	7	92	3,938	60	6,463.3
9月	42	37	110	2,090	46	5	8	38	8	49	42	56	80	2,611	58	4,401.7
10月	16	372	796	7,748	147	7	30	29	69	353	1,070	57	384	11,078	444	2,395.0
11月	14	176	557	5,773	59	8	11	11	45	336	515	72	398	7,975	575	1,286.9
12月	3	57	227	3,537	3	2	2	3	15	116	608	24	1,304	5,901	832	609.2
計	139	1,117	3,026	32,731	812	73	133	197	335	1,216	3,667	359	3,506	47,311	2,235	2,016.8

0.3% 2.4% 6.4% 69.2% 1.7% 0.2% 0.3% 0.4% 0.7% 2.6% 7.8% 0.8% 7.4%

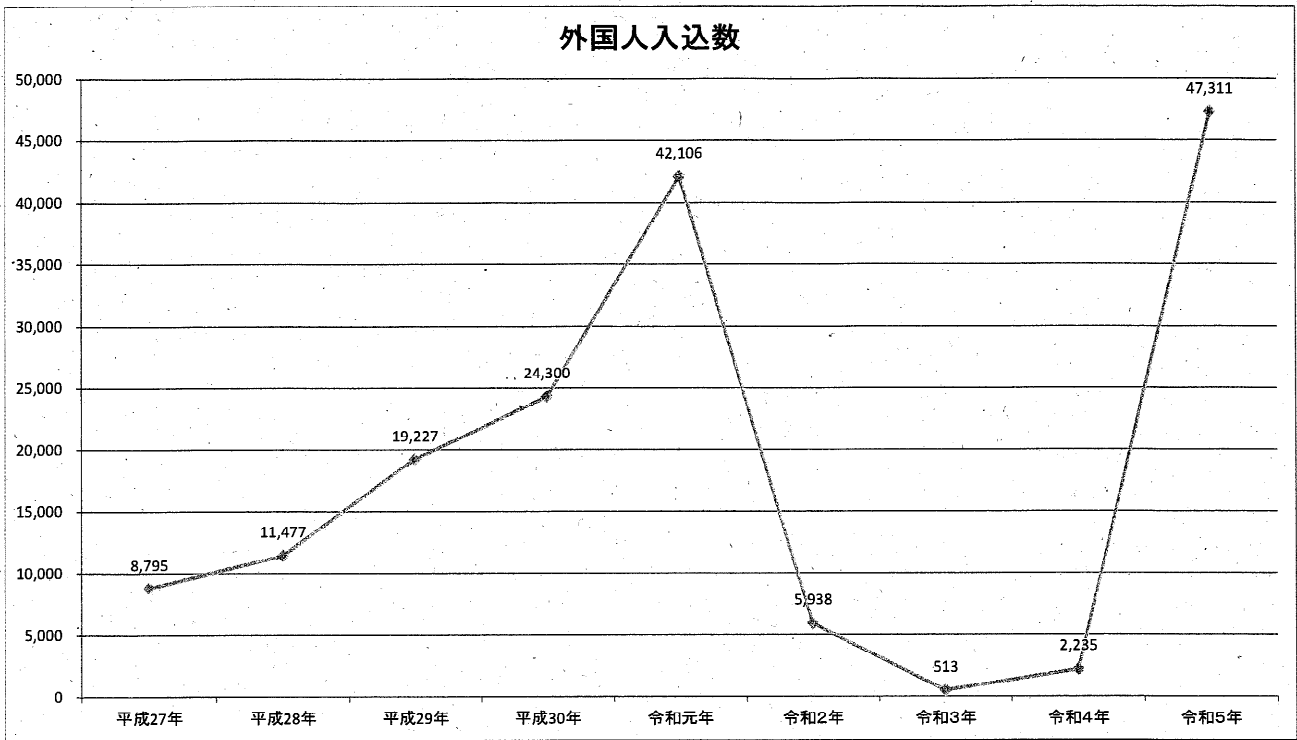
計



台湾 ■ タイ ■ その他 ■ 香港 ■ シンガポール ■ 中国 ■ アメリカ ■ オーストラリア ■ フランス ■ ドイツ ■ 韓国 ■ イギリス ■ カナダ

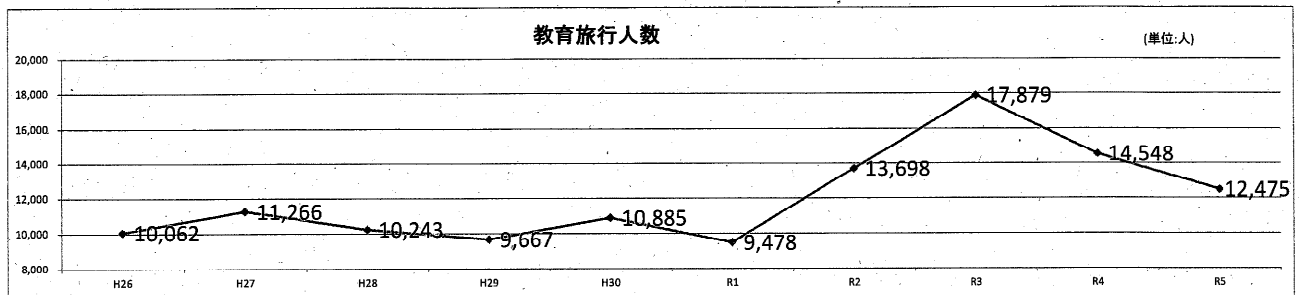
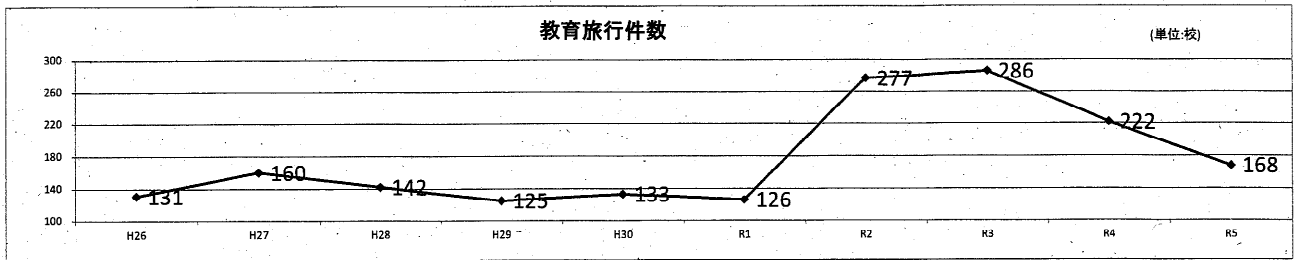
外国人観光客入込比較（平成27年～令和5年）

	平成27年	平成28年	平成29年	平成30年	令和元年	令和2年	令和3年	令和4年	令和5年	対前年比
外国人入込数	8,795	11,477	19,227	24,300	42,106	5,938	513	2,235	47,311	2,016.8



教育旅行入込比較（年）

	H26	H27	H28	H29	H30	R1	R2	R3	R4	R5	対前年比
教育旅行件数	131	160	142	125	133	126	277	286	222	168	△ 24.3
教育旅行人数	10,062	11,266	10,243	9,667	10,885	9,478	13,698	17,879	14,548	12,475	△ 14.2



【参考】東北地方及び岩手県の学校による教育旅行

	□教育旅行件数					□教育旅行人数					
	R1	R2	R3	R4	R5	R1	R2	R3	R4	R5	
全体(件)	126	277	286	222	168	全体(人)	9,478	13,698	17,879	14,548	12,475
うち東北内(件)	32	214	175	111	45	うち東北内(人)	1,319	10,506	10,766	6,234	2,401
うち岩手県内(件)	15	94	35	22	15	うち岩手県内(人)	514	3,561	1,822	706	436
東北/全体	25.4%	77.3%	61.2%	50.0%	26.8%	東北/全体	13.9%	76.7%	60.2%	42.9%	19.2%
岩手/全体	11.9%	33.9%	12.2%	9.9%	8.9%	岩手/全体	5.4%	26.0%	10.2%	4.9%	3.5%

※主な宿泊施設17施設
(うち温泉郷7施設)

一 関市内宿泊者数(単位:人回)

■年(1月~12月)

	R1	R2	R3	R4	R5	前年比
市内宿泊者数	309,438	214,179	241,364	311,306	332,518	6.8%
うち温泉郷	84,268	55,302	64,043	91,552	99,284	8.4%

■月別市内宿泊者数

	R1	R2	R3	R4	R5	前年比
1月	19,990	19,583	12,812	20,071	19,111	-4.8%
2月	20,834	20,407	15,105	17,491	20,285	16.0%
3月	23,999	14,341	17,509	21,768	27,216	25.0%
4月	21,820	7,093	15,965	22,515	25,987	15.4%
5月	26,171	9,800	17,882	27,332	30,480	11.5%
6月	25,219	14,405	19,141	27,015	29,895	10.7%
7月	29,507	16,637	23,627	28,552	28,549	0.0%
8月	34,422	19,975	19,918	34,708	36,157	4.2%
9月	28,892	22,736	17,958	29,957	28,600	-4.5%
10月	30,465	27,818	28,796	32,536	34,894	7.2%
11月	26,365	24,229	28,073	26,397	29,147	10.4%
12月	21,754	17,155	24,578	22,964	22,197	-3.3%
市内宿泊者数	309,438	214,179	241,364	311,306	332,518	6.8%

■月別温泉郷宿泊者数

	R1	R2	R3	R4	R5	前年比
1月	4,721	4,722	2,376	4,749	4,431	-6.7%
2月	4,211	4,208	4,083	4,305	4,657	8.2%
3月	5,139	2,990	3,681	6,127	7,245	18.2%
4月	5,133	631	2,790	6,320	7,078	12.0%
5月	8,132	358	5,048	9,018	9,927	10.1%
6月	7,747	2,122	4,745	8,911	9,975	11.9%
7月	7,405	4,351	7,793	9,056	8,401	-7.2%
8月	11,556	6,595	6,187	11,736	12,805	9.1%
9月	8,476	7,520	4,196	9,089	8,652	-4.8%
10月	9,385	10,230	9,068	10,070	12,080	20.0%
11月	6,900	7,324	8,212	6,655	8,074	21.3%
12月	5,463	4,251	5,864	5,516	5,959	8.0%
温泉郷宿泊者数	84,268	55,302	64,043	91,552	99,284	8.4%