

銚子浪分神社の猫絵馬 調査報告書



平成 30 年 3 月
一関市教育委員会

銚子浪分神社の猫絵馬 調査報告書



平成30年3月
一関市教育委員会

序

一関市は養蚕が盛んな地域でした。古くから農業の副業として多くの家々で養蚕が営まれてきたのです。人々は大切な蚕を、手間をかけて世話し、その成長を注意深く見守りました。蚕の敵であるネズミを捕える猫は、古くからそのような養蚕農家の友として、また守り神として大切にされてきたようです。

市内にはいくつかの養蚕に関係した神社がありましたが、養蚕業の衰退とともに忘れ去られ、社や奉納品が顧みられなくなっています。当市では、平成30年度に民俗資料等公開施設(仮称)の開設を予定しており、信仰関係の資料収集を図る中で、川崎町門崎にある銚子浪分神社の資料調査を実施しました。

この神社には、県内でも例をみないほど多くの猫絵馬がありました。養蚕農家が願いや感謝を込めて奉納したと考えられます。これらは、地域の歴史のみならず、人々の暮らしのようすや祈りの気持ちをうかがうことができる貴重な資料です。調査結果をまとめた本報告書をとおして市の文化に理解が深まり、また資料や地域への関心が高まる一助になることを期待しています。

調査に際しては、銚子浪分神社の別当様、各種資料をお持ちの関係者様はじめ、多くの方々にご協力をいただきました。感謝を申し上げます。

平成30年3月

一関市教育委員会

教育長 小菅 正晴

例言

1. 本書は、一関市教育委員会が行った銚子浪分神社（川崎町門崎字銚子）の猫絵馬の調査報告書である。
2. 調査は、市内の民俗資料を確認し、過去の暮らしの様子を把握、記録するとともに資料の保存に努めることを目的として行った。
3. 調査主体は、一関市教育委員会である。

4. 調査体制は以下のとおり。

教育委員会	文化財課	課長	佐藤 武生
		文化財係長	坂本 光司
		主査	木村英美子
		学芸員	菅原 孝明
		文化財調査研究員	畠山 篤雄
		文化財調査研究員	二階堂里絵
		文化財調査研究員	東 資子
		期限付臨時職員	菅原 友明

5. 整理作業では、本寺中学校・桜町中学校職場体験、一関学院高等学校インターンシップにおいて以下の生徒の協力を得た。（敬称略）

本寺中学校 2年	小巖 弥也
桜町中学校 2年	高橋 海斗・佐々木未來
一関学院高等学校 2年	春日谷陸斗

6. 本書の作成は文化財課が行い、執筆、編集は東資子が行った。
7. 調査期間は、平成28年7月21日から平成30年1月31日である。
8. 写真は、提供を受けたものはその出典を示した。それ以外のものは一関市教育委員会が撮影したものである。
9. 関係各位に協力をいただいた。記して謝意を表す。（順不同、敬称略）

銚子浪分神社、猫淵神社（住田町世田米合地沢）、猫淵神社（陸前高田市矢作梅木）
岩手県立博物館 近藤良子、村田町歴史みらい館 石黒伸一朗、東北歴史博物館 芳賀文絵、
住田町教育委員会、陸前高田市教育委員会、南三陸町教育委員会、太田市教育委員会、
国立大学法人東京農工大学科学博物館

目次

序	01
例言	02
目次	03
I 調査の概要	05
1 銚子浪分神社の位置と伝承	06
2 調査の経緯	08
II 猫の絵馬	09
1 養蚕と猫	10
(1) 磐井地方の養蚕業	10
(2) 養蚕農家と猫	10
2 猫の神様	11
3 昭和53年の調査と現在	12
4 猫絵馬の特徴	13
5 人々の祈りと猫絵馬	14
III 写真一覧	15
IV 猫絵馬のデータ一覧表	67
表凡例	68



表紙の写真は「写真一覧No.12」になります

I 調査の概要

1 ちょうしなみわけじんじゃ 銚子浪分神社の位置と伝承

一関市は、岩手県の南端に位置する。平成17年(2006)9月に一関市、花泉町、大東町、千厩町、東山町、室根村、川崎村の7市町村が合併、さらに23年(2011)9月に藤沢町と合併した。市は東西約63km、南北約46kmにわたり、総面積は1,256.42km²である。

銚子浪分神社は、一関市川崎町門崎字銚子に鎮座する(写真1)。川崎町は市の中央部にあり、北上山地に連なる山と丘に囲まれた、砂鉄川と千厩川が北上川に合流する場所である。本調査の絵馬が多く奉納されていたのは、昭和20、30年代である。現在の川崎町門崎は昭和31年(1956)に薄衣村と合併して川崎村になる前は門崎村であり、昭和30年の村の統計では田が約142町、畑は約229町、山林が約1,050町であった。農家は351戸であり、ほか

に商業11戸、工業7戸、公務29戸、鉱業12戸などである。産業には養蚕戸数200戸、煙草耕作者数209戸があげられており、複合的な農業が主に営まれていたことがわかる^[1]。

神社は『門崎村史』によれば、天平宝治年中に鎮守府將軍藤原宇合朝臣が蝦夷平定の時に勸請し、明治以前には長石大権現と称してきたという。祭神は瀬織津媛命である^[2]。瀬織津媛命は水の神であり、そのお札も残る(図2)。昭和53年(1978)にこの神社の絵馬を調査した地元の民俗研究者である小林文夫は、古老の語るどころとして、昔北上川の大洪水の折に大蛇が流れてきて、その頭が流れ着いたのがこの神社であり、胴体が流れ着いたのが薄衣(現川崎町薄衣)の浪分神社だと伝説を紹介している^[3,4]。たしかに『岩手県蚕糸業史』は、

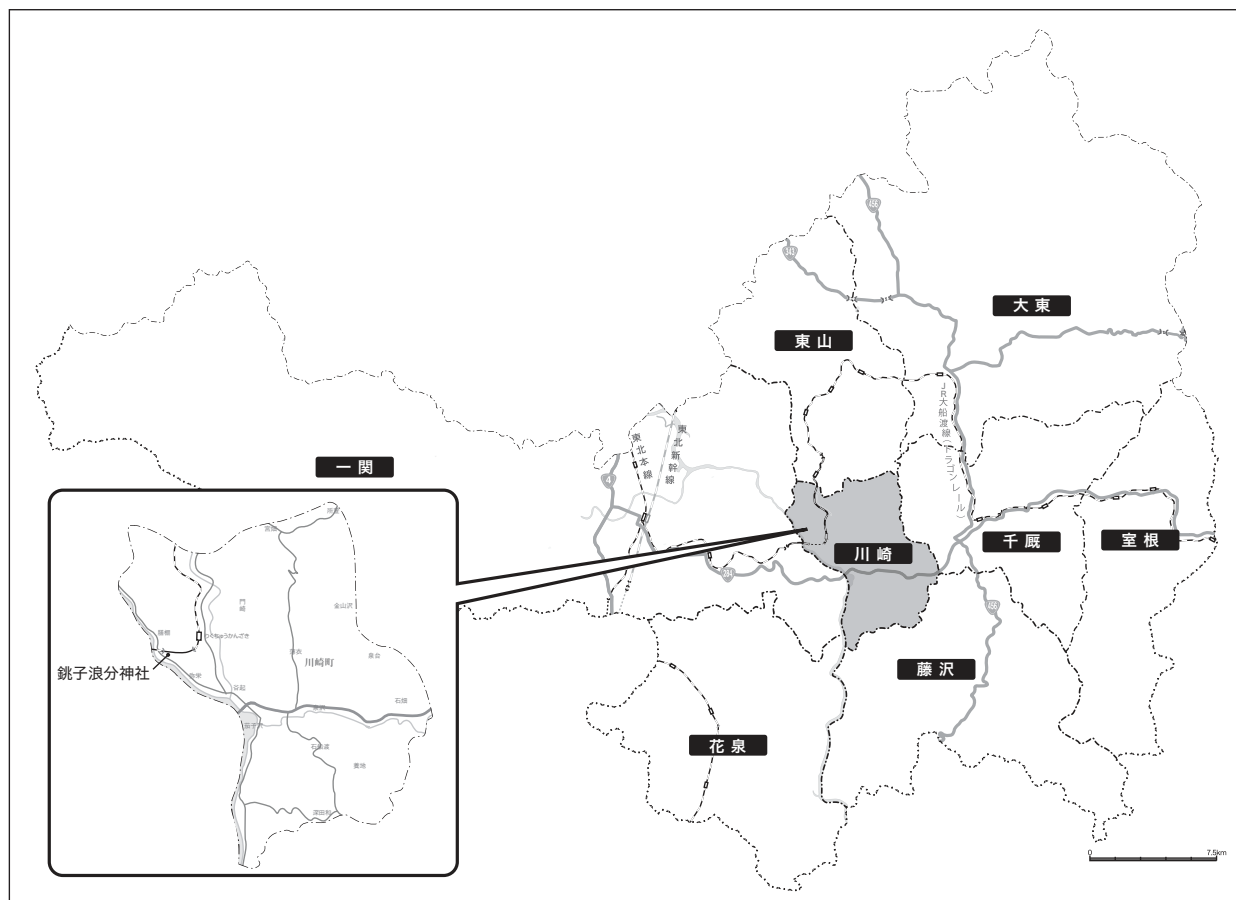


図1 銚子浪分神社の位置

御神体は蛇身であるとしている。そして、「時不明なれども養蚕家が蚕そがいの鼠害を憂へ、浪分神社に祈願し、御神体なる蛇神を木札に画いて蚕室に移しもうしたところ、翌朝蚕室を見れば蚕箔おずみの上に蛇が鼠を咬へているのをみたと云う事が近郷に知れ亘り、養蚕の護神として信仰され、郡外からも多数の参拝者を見るようになった。」(ルビは引用者)のだという^[5]。別当家には、「鼠害悉除」「養蚕安全」

のお札も残っているが(図3)、昭和50年頃から祭礼は行っていないという。

もともと社殿は現在の位置より山側にあったが、大正14年(1925)開通の大船渡線敷設にともない、現在の位置に移動した。周囲の家々は治水対策のために高台に移転し、神社のみが集落と離れて北上川沿いにある(図1)。

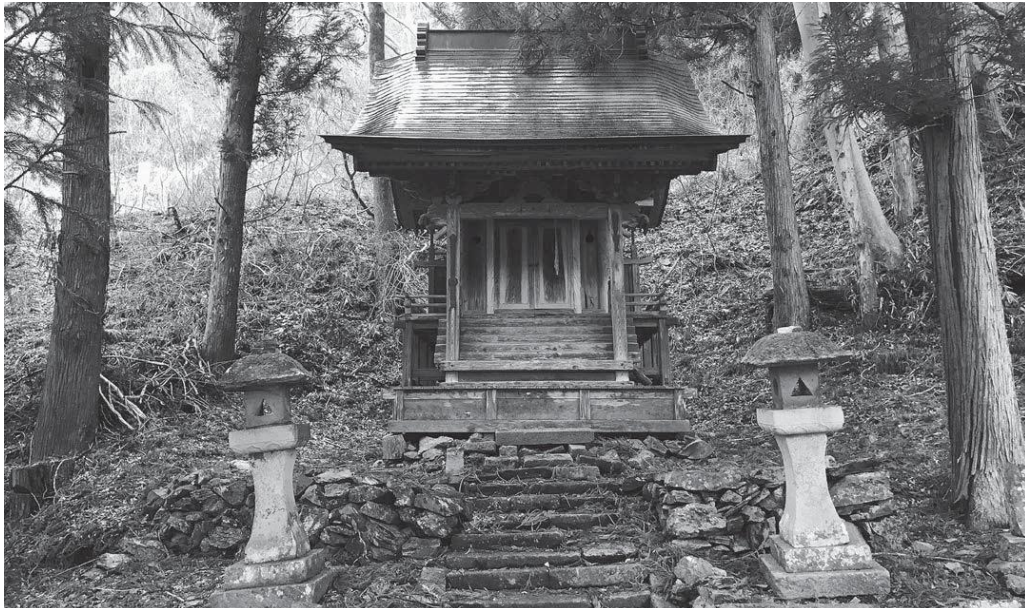


写真1 銚子浪分神社(撮影:川嶋印刷株式会社)



図2 銚子浪分神社お札①

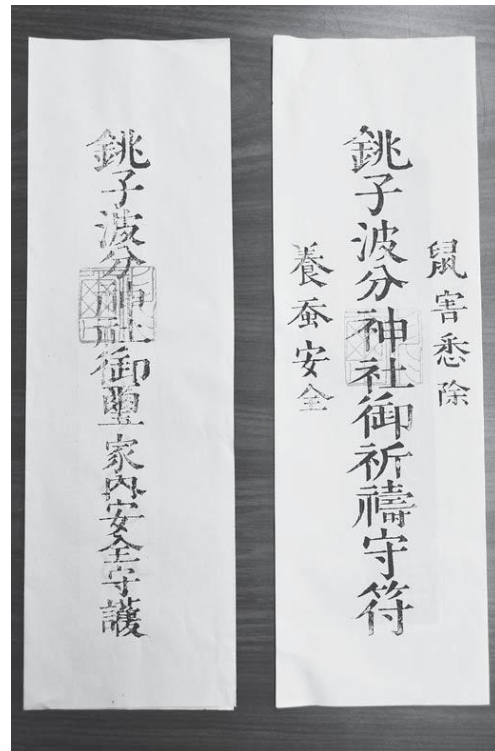


図3 銚子浪分神社お札②

2 調査の経緯

銚子浪分神社の猫絵馬^(※1)については、すでに昭和53年(1978)に小林文夫が調査し、報告している。この時、500枚もの猫の絵馬が奉納されていることを明らかにし、県下でも類を見ないと紹介した^[3,4]。また、岩手県立博物館は昭和55年(1980)の博物館開館時の前後に収集したとされる、当神社の絵馬20枚を所蔵している。これらによって当神社の猫絵馬は研究者等には知られていたが、集落から離れた神社へは人の出入りは少なく、絵馬も本殿脇の濡れ縁や本殿下の地面に積み重ねられ手をつけられずに置かれたままであった。小林の調査時、すでに同様の状態であったようで、雨露にさらされて記載が消滅していくことへの危惧が記されている。それからさらに40年が経過していた。

そうした中で、民俗資料等公開施設における展示を検討していた文化財課では、当神社の絵馬は地域の固有の信仰を示す資料として貴重であり、調査した上で保存の対策を検討する必要があると判断し、平成28年7月に別当家と相談して整理を行うことにした。

絵馬は、図柄や文字が墨やマジック、鉛筆などで描かれており、一部に水彩絵の具などで彩色されたものもあった。いずれも土やほこりを被っており、すべてを神社から文化財収蔵施設に移動させて刷毛や布で清掃することから始めた。そして、



写真2 神社に置かれた猫絵馬(整理前)

別当家の許可を得て水性塗料等で底面に番号を付し、写真撮影や計測などの記録収集を行った。また、虫食いのある絵馬については、一関市博物館で燻蒸したが、一度の燻蒸では害虫が駆除できなかった絵馬もあり、平成29年度末の現在も殺虫処理中である。処理方法については、東北歴史博物館学芸部保存科学担当学芸員に指導をいただいた。

なお、整理作業には、文化財課で職場体験を行った本寺中学校と桜町中学校の生徒、インターシップを実施した一関学院高等学校の生徒の協力を得た。

※1 絵馬は、社寺に奉賛する額絵馬(がくえま)と祈願のために奉納する小絵馬(こえま)があり、銚子浪分神社の絵馬は後者である^[6]。



写真3 整理作業中の猫絵馬



写真4 整理作業の様子(職場体験)

II 猫の絵馬

1 養蚕と猫

(1) 磐井地方の養蚕業

蚕を飼い、繭を作らせて絹糸を取ったり、真綿を作ったりする養蚕は、稲作とともに日本にもたらされたといわれるほど古くからの産業である。江戸時代、仙台藩では養蚕が奨励されており、安永4年(1775)の「風土記御用書出」には北小梨、徳田、金田、下奥玉の各村の産物に真綿、清水馬場村には生糸があげられており、少なくとも18世紀の磐井郡では養蚕がなされていたことがわかっている^[7]。

明治期には政府や県が養蚕振興を強く推し進める。磐井地方は岩手県下有数の養蚕地帯であり^(※2)、明治10年(1877)には磐井支庁内に養蚕伝習所が作られ、明治21年(1888)には県の蚕糸業取締処が一関に置かれるなどした。明治35年(1902)には、県下に先駆けて東磐井郡立蚕業学校(大正8年(1919)に県立蚕業学校に改称。現在の県立千厩高校の前身)が千厩町に設立された。養蚕は、大正期に盛隆をきわめるが、昭和恐慌の影響を受けて停滞し、戦時中には軍需品として奨励されるも食糧事情の悪化とともに桑園の食糧作物への転換がはかられ減少していく。戦後は養蚕業も復旧し、昭和30~40年代にはふたたびさかんになるも、50年以降は減少傾向をたどる。繭から糸を取る製糸



図4 養蚕之全図 第四 芳藤(1883)
東京農工大学工学部附属繊維博物館
(絵の左下、縁側にうづくまる猫が描かれている)

工場は、明治末には、西磐井郡に3、東磐井郡には21もの小さな工場が稼働していたが、大正期には片倉製糸場など大型製糸工場が操業するようになり、供給する繭の生産も最盛期を迎える。蚕糸業は戦中の規制ののち、戦後復興するが、昭和30年代には繊維産業が不況におちいり、また輸出品が増える中、産業規模が縮小していく^[8,9,10]。

※2 市内には、弥栄(蚕養神社)、舞川(土樋蚕神)、大東町大原字藤ヶ崎、大東町大原字雪洞、大東町猿沢字野田前、藤沢町大籠字大平に養蚕の神社があるという^[9]。

(2) 養蚕農家と猫

蚕は病気に弱い繊細な生き物であり、またネズミの格好の餌食であった。養蚕農家は細かく気を配って蚕の生育を見守り、養蚕の成功を祈った。

蚕の敵であるネズミを捕る猫は、古くから養蚕農家の友であり、養蚕作業を描いた錦絵にも猫はよく登場する(図4)。また、実際の猫ばかりでなく絵でも効力があると考えられ、猫の絵がネズミ除けのお守りとされてきた(図5)。現在の群馬県太田市では新田氏一門の岩松家当主が猫の絵を描き、「殿様の猫絵」として養蚕農家で重宝されたという。また富山の薬売りのお土産としても猫絵は全国に配布されていた。



図5 蚕やしないの図(部分) 国政(1888)
東京農工大学工学部附属繊維博物館
(板戸に猫の絵が貼られている)

2 猫の神様

猫を祀った神社は、全国にある。漁師にとって猫は身近な存在であることから、宮城県石巻市の田代島では大漁の守り神として猫が大切にされており、「猫神様(猫神社)」がある。東京都立川市の阿豆佐味天神社には蚕影神社こかげが合祀ごうしされており、いなくなった猫が帰ってくる「猫返し神社、養蚕の神」であるという。

宮城県村田町歴史みらい館の石黒伸一郎によれば、猫を祀った神社は宮城県には11、岩手県に3、福島県2、山形県に1あるという。特に宮城県では神社や祠、「猫神」の文字や猫の図像を彫った石碑など約100基を確認している^[11, 12]。猫の神社などは養蚕成功の祈願の対象であったのが、養蚕業が衰えた後には行方不明の猫を探すためや猫の病気や怪我の治癒を祈るためなど、飼い猫の神様へ変わってきているという^[13]。

猫絵馬が奉納されている神社もある。石黒が調査した福島県伊達郡川俣町の猫稻荷神社では、養蚕農家が奉納されている猫の絵馬を借りて持ち帰り、無事繭ができると2枚にして返していたという^[12]。

岩手県陸前高田市矢作やほぎ字梅木と気仙郡住田町世田米せ字合地沢たまい かっちさわにはどちらも「猫淵神社」があり、それぞれに猫絵馬が奉納されている。矢作の猫淵神社の絵馬を調査した岩手県立博物館の近藤良子は、

明治11年(1878)から平成までの459枚を確認できたという^[14]。矢作の絵馬を猫がよく育つようにと借りてきて、秋に無事育った猫の姿を描いた絵馬を添えて返したという話が一関市大東町曾慶にはあった^[15, 16]。千厩町小梨の蚕影神社(現地ではサンヨウサマともいう)には、養蚕農家が猫絵馬を奉納し、猫がよく育つお守りをもたらってくる風習があったという^[17]。花泉町油島字穴ノ沢の蚕養神社にも猫の額絵馬や小絵馬が奉納されていたというが、平成24年(2012)に社が取り壊され現在は無い。



写真5 陸前高田市矢作「猫淵神社」



写真6 気仙郡住田町世田米「猫淵神社」

3 昭和53年の調査と現在

小林文夫は昭和53年3月21日に調査を行い、513枚の絵馬を確認している。描かれた図柄は、1枚の蛇を除いてすべて猫であったという。そのうち、奉納年がわかる40枚、住所がわかる174枚、両方がわかる123枚、合計337枚の絵馬について、年と住所をクロスさせた表を作成している。年は昭和3年(1928)から昭和52年(1977)までであり、昭和20年代と30年代で全体の75%を占めている。住所は現在の川崎町がもっとも多く、次に千厩町、藤沢町と続く^[3]。

これに対して、平成29年現在、紙に書かれたものや絵馬の一部を含めて368枚が確認できた。岩手県立博物館で所蔵している20枚を含めると388枚になる。そのうち、奉納の元号と年がわかる29枚、住所がわかる142枚、両方がわかる109枚を合計すると280枚。一番古い年の記載は、安政5年(1858)であるが表面は特定できず、図柄がわかる絵馬は大正年間の3枚からである。住所は遠田郡田尻町(宮城県)の1枚のほかは、現在の市内の住所が記載されている(表1、2)。小林の表は年と

住所ごとに枚数をあげているので、現在の絵馬を確認したところ、対応したのは現在の枚数のうち()内に記した数字であった。安政、大正期の絵馬や蛇の絵馬が3枚あることも含めて、小林の調査時にはなかった絵馬が多数存在していることがわかる。また、小林は別に奉納の月の表を作っており、これも現在の記載と比較すると昭和53年時にはない絵馬があることがわかる(表3)^{*3}。

絵馬は持ち帰って蚕室に飾られ、養蚕の時期が終わればお礼の絵馬を添えて返されたという。小林も「拝借仕り候」「長々有難う御座います」と書かれた絵馬があったとしており、そのような習わしがあったことがわかる。この風習から、調査後に戻された絵馬があったと考えられる。また、何らかの事情で小林の調査から漏れた絵馬があった可能性もある。奉納された全枚数は、小林調査の513枚を上回っていることは確かである。

※3 読み方や分類、解釈の誤差、記載の劣化による差はあると考えられるが、それにしても差が大きい。

表1 小林の調査と現在の比較(年代)

	安政	大正	昭和3~19年	昭和20年代	昭和30年代	昭和40~52年	合計
小林調査枚数*	—	—	7	58	64	34	163
現在の枚数**	1(—)	3(—)	16(1)	59(37)	45(29)	14(9)	138(76)

表2 小林の調査と現在の比較(住所)

	川崎	千厩	藤沢	東山	大東	室根	一関	花泉	その他	合計
小林調査枚数	66	60	55	35	28	26	23	4	—	297
現在の枚数**	51(25)	62(48)	38(30)	28(23)	26(16)	21(14)	22(15)	2(1)	1(—)	253(172)

* ただし、小林の各年の表の数字を年代ごとに集計した。

** うち()は、小林の表に対応する枚数。

表3 小林の調査と現在の比較(月)

	1月	2月	3月	4月	5月	6月	7月	8月	9月	10月	11月	12月	合計
小林調査枚数***	6	0	19	20	38	8	13	6	4	1	4	1	120
現在の枚数	2	3	8	9	36	6	12	6	5	3	7	1	98
	旧1月	旧2月	旧3月	旧4月	旧5月	旧6月	旧7月	旧8月	旧9月	旧10月	旧11月	旧12月	合計
現在の枚数	1	—	10	8	—	1	1	1	1	1	—	—	24

*** 小林の表は、備考に「3月とあるのは、旧暦3月で実際は新の4月。」とある。

4 猫絵馬の特徴

銚子浪分神社の猫の図柄にはおおまかな傾向がみられる。左向きにうづくまり顔を正面に向けている絵が多いのである。絵馬の中には猫の輪郭に沿って彫られた跡や点状に小さな穴があるものもあり、すでにある絵馬を手本として、その猫の絵を写し取って描くためにつけられたと考えられる。猫の種類は三毛猫が多く描かれている。借りた絵馬に新たな絵馬を添えて返す際に真似したり、飾られている絵馬を見て真似したりして、銚子浪分神社の絵馬に共通する図柄が作られていったのであろう。

先述のように、関東では新田氏の猫絵が有名で数多く配布され(図6)、富山の薬売りのお土産である弘法大師の^{えがきねこ}画猫といわれる絵は全国に流布していた(図7)。しかし、これらの絵と銚子浪分神社の絵では、構図が異なっているように見える。

同じ岩手県南にある陸前高田市矢作と住田町世田米の猫淵神社の猫の絵ともまた違うようである。

矢作の絵馬は、明治期から平成まで長い年月にわたって奉納されていたこともあり、猫の背景まで描きこまれていたり、歌が添えられていたり、また「猫」の文字だけのものもあつたり、種類が豊富である。図柄も複数の猫や親子の猫、玉で遊んでいたり後を向いたりさまざまである^(※4)。

銚子浪分神社の猫は、ネズミを捕る様子ではなく(ネズミが描かれているのはNo.67、157、175、327)、かといって遊んでいるようでもない。絵を専門にしない一般の人が猫を描くときは、何かの手本を見ながら描いたことであろうし、またそれは人々が好ましいと思う絵であったろう。銚子浪分神社の「画風」がどのように形作られたのか興味はつきない。

※4 その中には、銚子浪分神社と同じような左にうづくまる猫絵馬も少数だがあり、うち1枚は東磐井郡折壁村の奉納者のものであった。折壁村は銚子浪分神社の奉納者の圏域でもある。



図6 「新田猫絵」岩松道純画
太田市立新田荘歴史資料館



図7 「養蚕の守り神」『生活の歓 志津川町誌Ⅱ』1989
44頁 南三陸町教育委員会

5 人々の祈りと猫絵馬

小林文夫は昭和53年(1978)の調査時に、昭和3年(1928)以前の絵馬がないことを「終戦を境として戦前のは整理した」のだろうと推察しているが^[3, 4]、実態は不明である。現在、図柄がわかるもっとも古い絵馬は、大正9年の蛇が描かれたものである(No.361)。蛇の神社であったのが、養蚕の盛業を受けてその信仰を変化させ、猫絵馬が納められるようになっていった過程を推測させる。

近郊の農家では、昭和30年代頃まではお母さんが蚕室に猫絵馬を飾っていた、近所のおばあさんが銚子浪分神社に行っていた、という話が聞かれる。奉納者にも女性の名前が多く確認できる。奉納月は、旧暦3月、新暦5月の養蚕が始まる時期にあたる月が一番多く、「諸願成就」や「養蚕安全」が祈念されている。また、神社に納める小絵馬は、家形のものなどが一般的と考えられるが、形を判

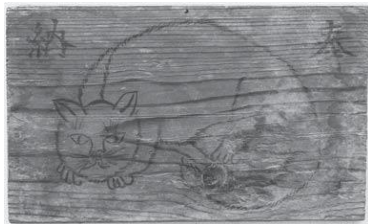
別できる341枚のうち、半数の170枚が長方形である。箱の蓋などを再利用したような板もある。これから始まる養蚕の成功を願う女性たちが、手近にある板に子供にでも絵を描かせて奉納した様子が目に浮かぶ。また、養蚕を無事に終えた人々が、お礼に供えたのであろう繭やお手玉なども納められていた(写真一覧、その他奉納品No.1、2)。

人々が生業の必要から真摯な祈りの気持ちを込めて奉納した絵馬は、しかしユーモアにあふれ、また猫に対する温かい気持ちが伝わるものである。銚子浪分神社の猫絵馬は、人々の暮らしに直結した信仰を表す地域の貴重な資料である。今後は、養蚕が盛んであった地域の広がりの中における位置づけを比較の視点からみていくことが必要であろう。

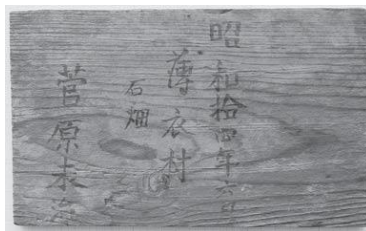
◆引用文献

- [1] 門崎村公民館内門崎村史編纂委員会編 1956 『門崎村史』 237、238頁 門崎村
- [2] 門崎村公民館内門崎村史編纂委員会編 1956 『門崎村史』 279頁 門崎村
- [3] 小林文夫 1978 「門崎村門崎「銚子浪分神社の猫絵馬」」『東磐史学 第3号』
- [4] 小林文夫 1978 「陸中門崎の猫絵馬」『民間伝承』42(2)六人社
- [5] 岩手県蚕糸振興協議会編集 1980 『岩手県蚕糸業史』 230-233頁 岩手県蚕糸振興協議会
- [6] 民俗学研究所 1984(1951) 『民俗学事典』71頁
- [7] 宮城県史編纂委員会編 1959 『宮城県史27 資料篇5』 宮城県
- [8] 一関市史編纂委員会 1978 『一関市史 第2巻各説I』 654-657頁 一関市
- [9] 千厩町史編纂委員会 2000 『千厩町史 第4巻 近代編』 426-429頁 千厩町
- [10] 財団法人大日本蚕糸会 1992 『大日本蚕糸会百年史』 129-143頁
- [11] 石黒伸一郎 2013 「東北南部の猫神 -かわいい猫・ちょっと怖い猫- 日本石仏協会第35回石仏公開講座資料」
- [12] 石黒伸一郎 2012 「福島猫神様 -神様になったネコ- 福島市アクティブシニアセンターA・O・Z発表資料」
- [13] 石黒伸一郎 2008 「町民ギャラリー展解説シート 猫は神さま -県南の猫神信仰について-
- [14] 近藤良子 2017 「いわて文化ノート 蚕と猫と馬 -養蚕をめぐる動物たち-」『岩手県立博物館だより No. 153』
- [15] 森口多里 1980 『民俗の四季』 317-320頁 歴史図書社
- [16] 岩井宏実 1974 『ものと人間の文化史12 絵馬』 157頁 財団法人法政大学出版局
- [17] 千厩町史編纂委員会 2000 『千厩町史 第4巻 近代編』 440頁 千厩町

III 写真一覧



No. 1



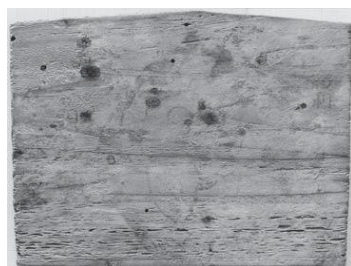
No. 1 (裏)



No. 2



No. 2 (裏)



No. 3



No. 3 (裏)



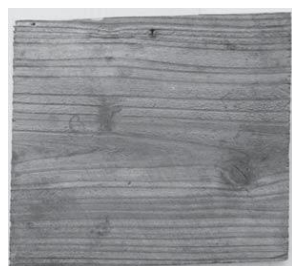
No. 4



No. 4 (裏)



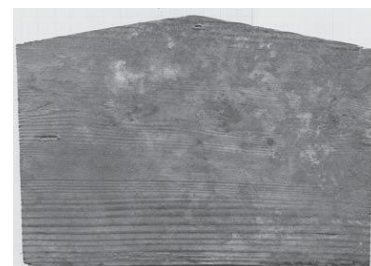
No. 5



No. 5 (裏)



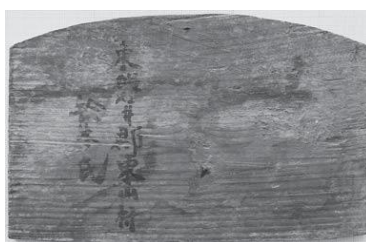
No. 6



No. 6 (裏)



No. 7



No. 7 (裏)



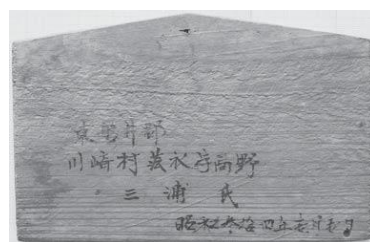
No. 8



No. 8 (裏)



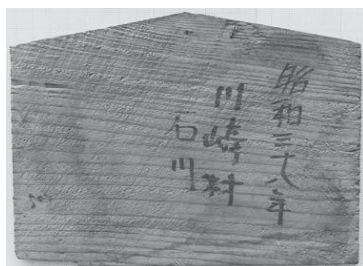
No. 9



No. 9 (裏)



No. 10



No. 10 (裏)



No. 11



No. 11 (裏)



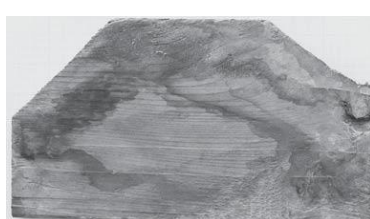
No. 12



No. 12 (裏)



No. 13



No. 13 (裏)



No. 14



No. 14 (裏)



No. 15



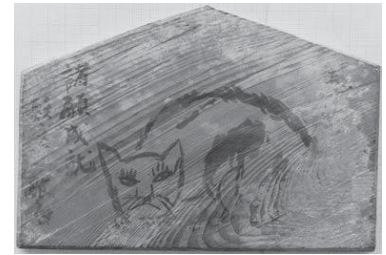
No. 15 (裏)



No. 16



No. 16 (裏)



No. 17



No. 17 (裏)



No. 18



No. 18 (裏)



No. 19



No. 19 (裏)



No. 20



No. 20 (裏)



No. 21



No. 21 (裏)



No. 22



No. 22 (裏)



No. 23



No. 23 (裏)



No. 24



No. 24 (裏)



No. 25



No. 25 (裏)



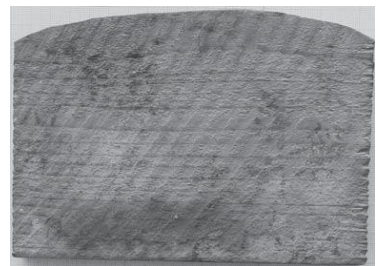
No. 26



No. 26 (裏)



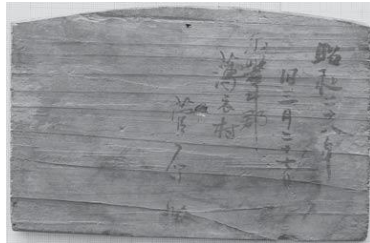
No. 27



No. 27 (裏)



No. 28



No. 28 (裏)



No. 29



No. 29 (裏)



No. 30



No. 30 (裏)



No. 31



No. 31 (裏)



No. 32



No. 32 (裏)



No. 33



No. 33 (裏)



No. 34



No. 34 (裏)



No. 35



No. 35 (裏)



No. 36



No. 36 (裏)



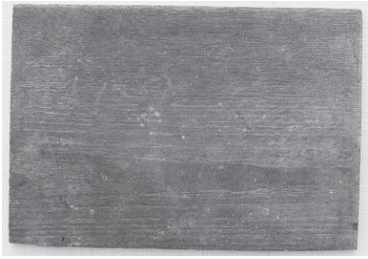
No. 37



No. 37 (裏)



No. 38



No. 38 (裏)



No. 39



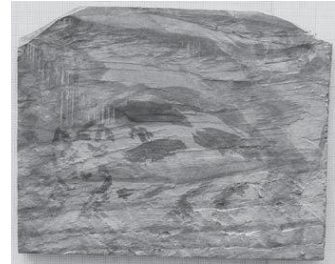
No. 39 (裏)



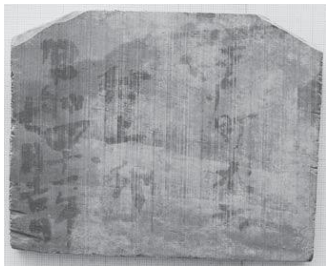
No. 40



No. 40 (裏)



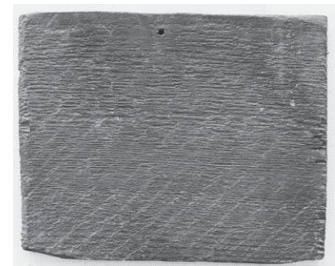
No. 41



No. 41 (裏)



No. 42



No. 42 (裏)



No. 43



No. 43 (裏)



No. 44



No. 44 (裏)



No. 45



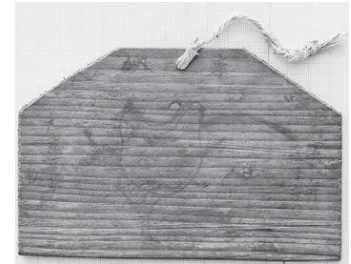
No. 45 (裏)



No. 46



No. 46 (裏)



No. 47



No. 47 (裏)



No. 48



No. 48 (裏)



No. 49



No. 49 (裏)



No. 50



No. 50 (裏)



No. 51



No. 51 (裏)



No. 52



No. 52 (裏)



No. 53



No. 53 (裏)



No. 54



No. 54 (裏)



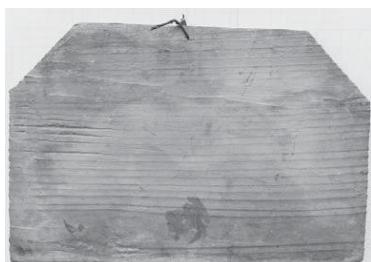
No. 55



No. 55 (裏)



No. 56



No. 56 (裏)



No. 57



No. 57 (裏)



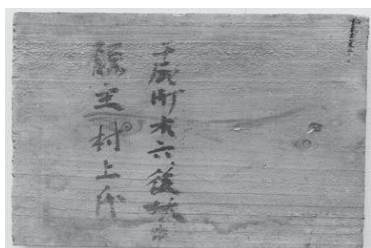
No. 58



No. 58 (裏)



No. 59



No. 59 (裏)



No. 60



No. 60 (裏)



No. 61



No. 61 (裏)



No. 62



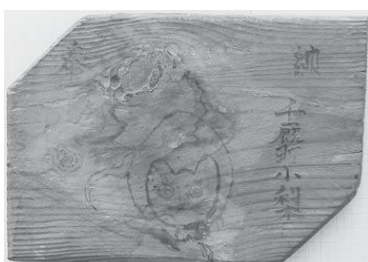
No. 62 (裏)



No. 63



No. 63 (裏)



No. 64



No. 64 (裏)



No. 65



No. 65 (裏)



No. 66



No. 66 (裏)



No. 67



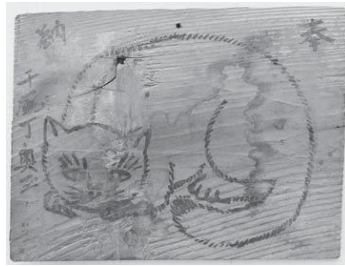
No. 67 (裏)



No. 68



No. 68 (裏)



No. 69



No. 69 (裏)



No. 70



No. 70 (裏)



No. 71



No. 71 (裏)



No. 72



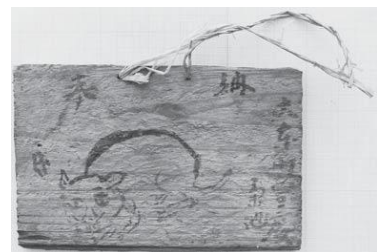
No. 72 (裏)



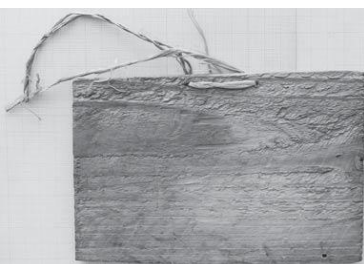
No. 73



No. 73 (裏)



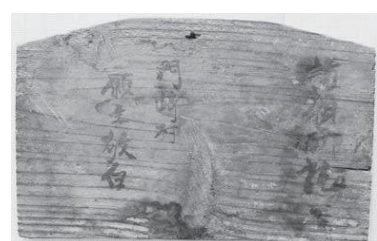
No. 74



No. 74 (裏)



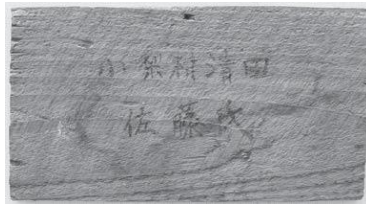
No. 75



No. 75 (裏)



No. 76



No. 76 (裏)



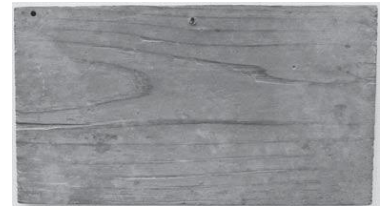
No. 77



No. 77 (裏)



No. 78



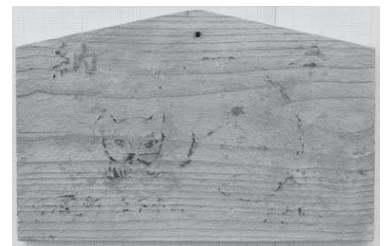
No. 78 (裏)



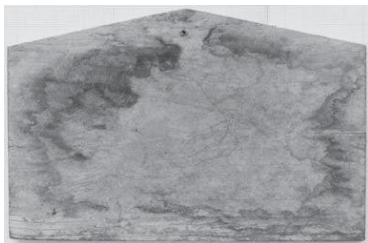
No. 79



No. 79 (裏)



No. 80



No. 80 (裏)



No. 81



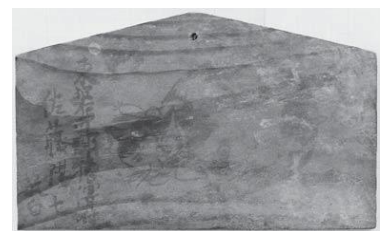
No. 81 (裏)



No. 82



No. 82 (裏)



No. 83



No. 83 (裏)



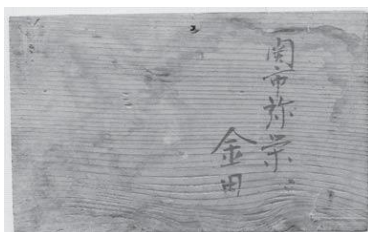
No. 84



No. 84 (裏)



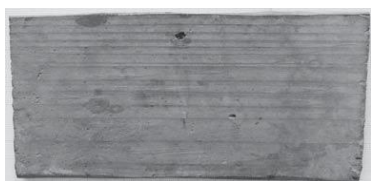
No. 85



No. 85 (裏)



No. 86



No. 86 (裏)



No. 87



No. 87 (裏)



No. 88



No. 88 (裏)



No. 89



No. 89 (裏)



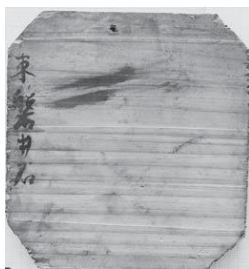
No. 90



No. 90 (裏)



No. 91



No. 91 (裏)



No. 92



No. 92 (裏)



No. 93



No. 93 (裏)



No. 94



No. 94 (裏)



No. 95



No. 95 (裏)



No. 96



No. 96 (裏)



No. 97



No. 97 (裏)



No. 98



No. 98 (裏)



No. 99



No. 99 (裏)



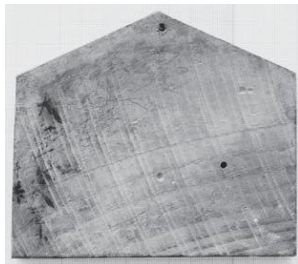
No. 100



No. 100 (裏)



No. 101



No. 101 (裏)



No. 102



No. 102 (裏)



No. 103



No. 103 (裏)



No. 104



No. 104 (裏)



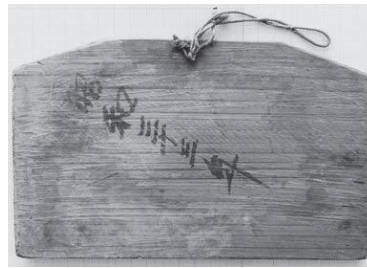
No. 105



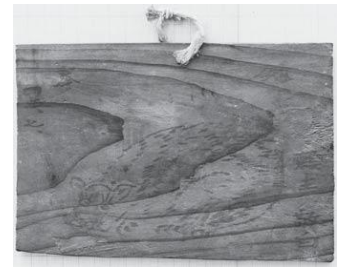
No. 105 (裏)



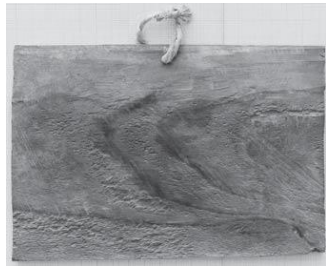
No. 106



No. 106 (裏)



No. 107



No. 107 (裏)



No. 108



No. 108 (裏)



No. 109



No. 109 (裏)



No. 110



No. 110 (裏)



No. 111



No. 111 (裏)



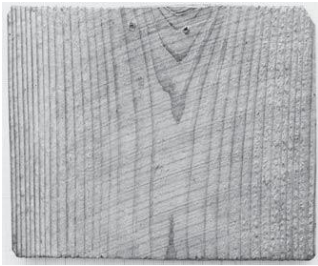
No. 112



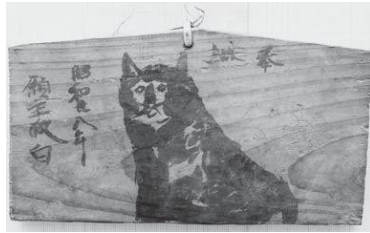
No. 112 (裏)



No. 113



No. 113 (裏)



No. 114



No. 114 (裏)



No. 115



No. 115 (裏)



No. 116



No. 116 (裏)



No. 117



No. 117 (裏)



No. 118



No. 118 (裏)



No. 119



No. 119 (裏)



No. 120



No. 120 (裏)



No. 121



No. 121 (裏)



No. 122



No. 122 (裏)



No. 123



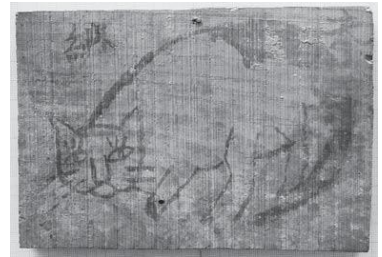
No. 123 (裏)



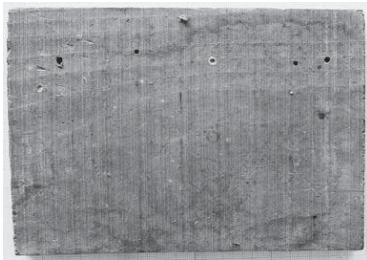
No. 124



No. 124 (裏)



No. 125



No. 125 (裏)



No. 126



No. 126 (裏)



No. 127



No. 127 (裏)



No. 128



No. 128 (裏)



No. 129



No. 129 (裏)



No. 130



No. 130 (裏)



No. 131



No. 131 (裏)



No. 132



No. 132 (裏)



No. 133



No. 133 (裏)



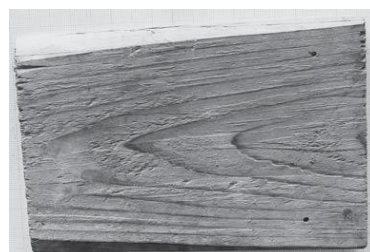
No. 134



No. 134 (裏)



No. 135



No. 135 (裏)



No. 136



No. 136 (裏)



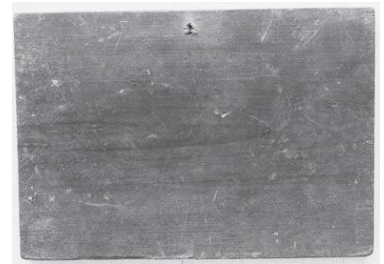
No. 137



No. 137 (裏)



No. 138



No. 138 (裏)



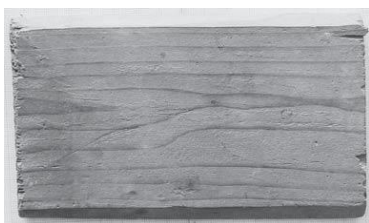
No. 139



No. 139 (裏)



No. 140



No. 140 (裏)



No. 141



No. 141 (裏)



No. 142



No. 142 (裏)



No. 143



No. 143 (裏)



No. 144



No. 144 (裏)



No. 145



No. 145 (裏)



No. 146



No. 146 (裏)



No. 147



No. 147 (裏)



No. 148



No. 148 (裏)



No. 149



No. 149 (裏)



No. 150



No. 150 (裏)



No. 151



No. 151 (裏)



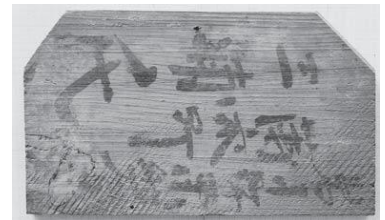
No. 152



No. 152 (裏)



No. 153



No. 153 (裏)



No. 154



No. 154 (裏)



No. 155



No. 155 (裏)



No. 156



No. 156 (裏)



No. 157



No. 157 (裏)



No. 158



No. 158 (裏)



No. 159



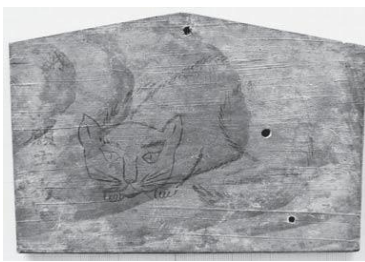
No. 159 (裏)



No. 160



No. 160 (裏)



No. 161



No. 161 (裏)



No. 162



No. 162 (裏)



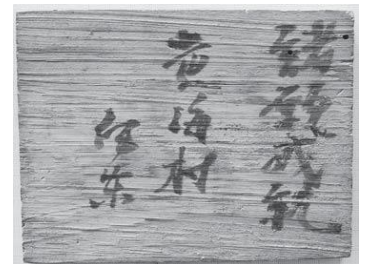
No. 163



No. 163 (裏)



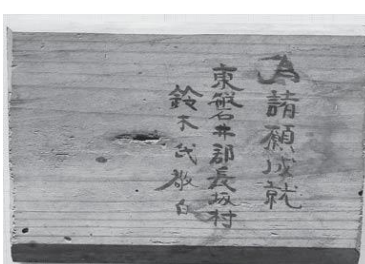
No. 164



No. 164 (裏)



No. 165



No. 165 (裏)



No. 166



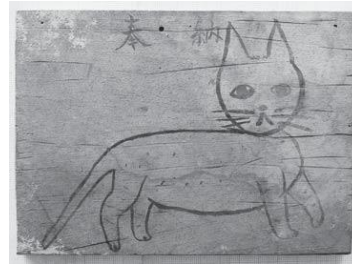
No. 166 (裏)



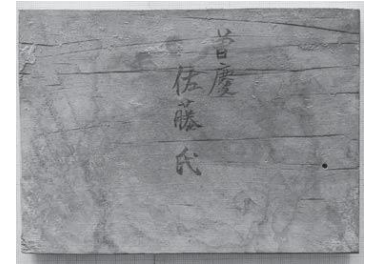
No. 167



No. 167 (裏)



No. 168



No. 168 (裏)



No. 169



No. 169 (裏)



No. 170



No. 170 (裏)



No. 171



No. 171 (裏)



No. 172



No. 172 (裏)



No. 173



No. 173 (裏)



No. 174



No. 174 (裏)



No. 175



No. 175 (裏)



No. 176



No. 176 (裏)



No. 177



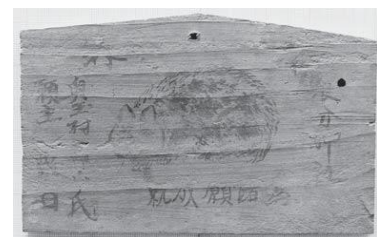
No. 177 (裏)



No. 178



No. 178 (裏)



No. 179



No. 179 (裏)



No. 180



No. 180 (裏)



No. 181



No. 181 (裏)



No. 182



No. 182 (裏)



No. 183



No. 183 (裏)



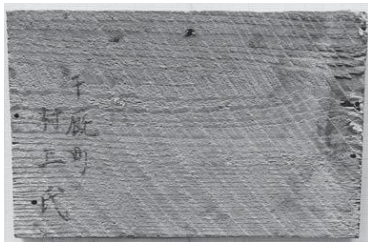
No. 184



No. 184 (裏)



No. 185



No. 185 (裏)



No. 186



No. 186 (裏)



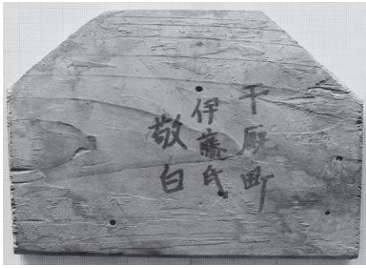
No. 187



No. 187 (裏)



No. 188



No. 188 (裏)



No. 189



No. 189 (裏)



No. 190



No. 190 (裏)



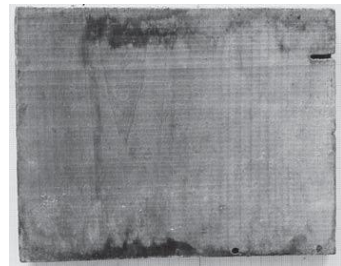
No. 191



No. 191 (裏)



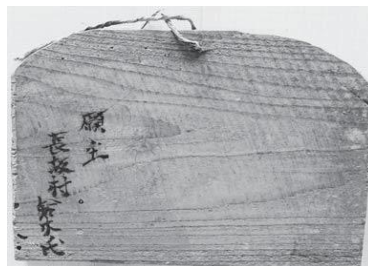
No. 192



No. 192 (裏)



No. 193



No. 193 (裏)



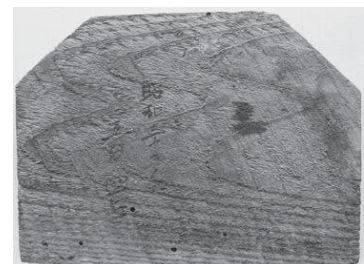
No. 194



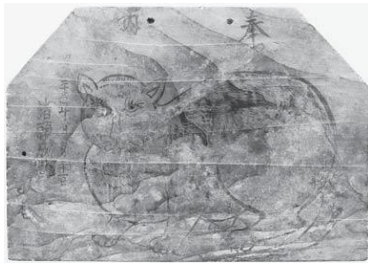
No. 194 (裏)



No. 195



No. 195 (裏)



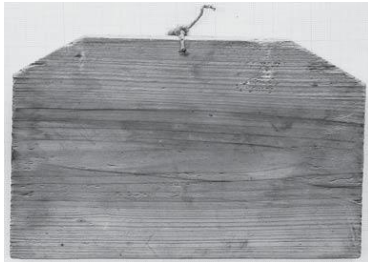
No. 196



No. 196 (裏)



No. 197



No. 197 (裏)



No. 198



No. 198 (裏)



No. 199



No. 199 (裏)



No. 200



No. 200 (裏)



No. 201



No. 201 (裏)



No. 202



No. 202 (裏)



No. 203



No. 203 (裏)



No. 204



No. 204 (裏)



No. 205



No. 205 (裏)



No. 206



No. 206 (裏)



No. 207



No. 207 (裏)



No. 208



No. 208 (裏)



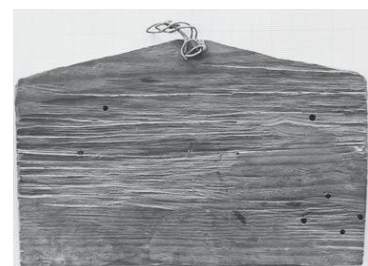
No. 209



No. 209 (裏)



No. 210



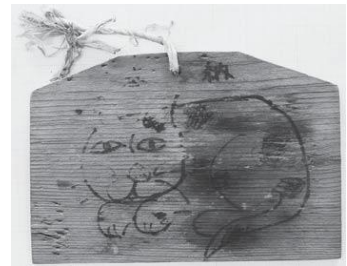
No. 210 (裏)



No. 211



No. 211 (裏)



No. 212



No. 212 (裏)



No. 213



No. 213 (裏)



No. 214



No. 214 (裏)



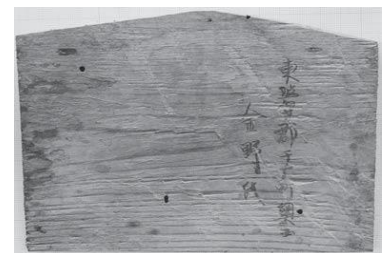
No. 215



No. 215 (裏)



No. 216



No. 216 (裏)



No. 217



No. 217 (裏)



No. 218



No. 218 (裏)



No. 219



No. 219 (裏)



No. 220



No. 220 (裏)



No. 221



No. 221 (裏)



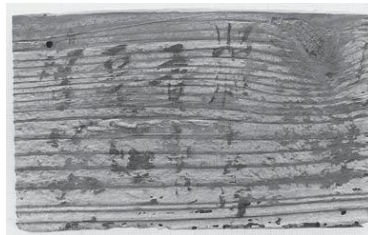
No. 222



No. 222 (裏)



No. 223



No. 223 (裏)



No. 224



No. 224 (裏)



No. 225



No. 225 (裏)



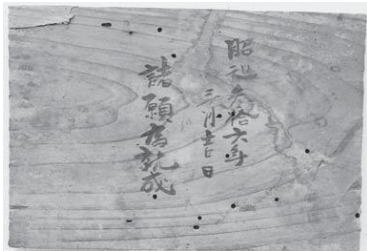
No. 226



No. 226 (裏)



No. 227



No. 227 (裏)



No. 228



No. 228 (裏)



No. 229



No. 229 (裏)



No. 230



No. 230 (裏)



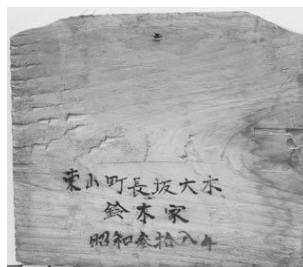
No. 231



No. 231 (裏)



No. 232



No. 232 (裏)



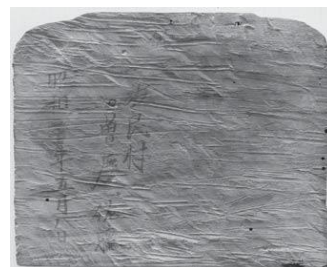
No. 233



No. 233 (裏)



No. 234



No. 234 (裏)



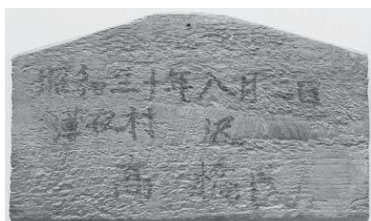
No. 235



No. 235 (裏)



No. 236



No. 236 (裏)



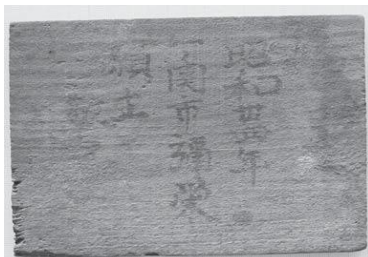
No. 237



No. 237 (裏)



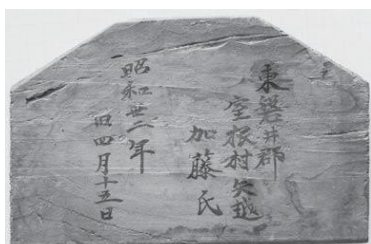
No. 238



No. 238 (裏)



No. 239



No. 239 (裏)



No. 240



No. 240 (裏)



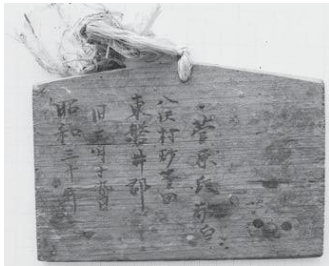
No. 241



No. 241 (裏)



No. 242



No. 242 (裏)



No. 243



No. 243 (裏)



No. 244



No. 244 (裏)



No. 245



No. 245 (裏)



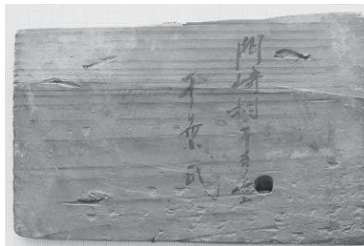
No. 246



No. 246 (裏)



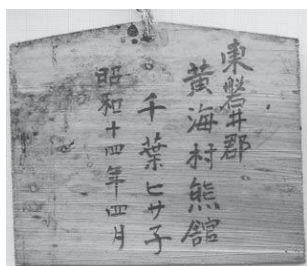
No. 247



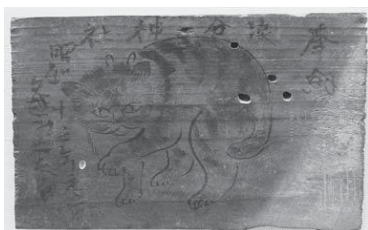
No. 247 (裏)



No. 248



No. 248 (裏)



No. 249



No. 249 (裏)



No. 250



No. 250 (裏)



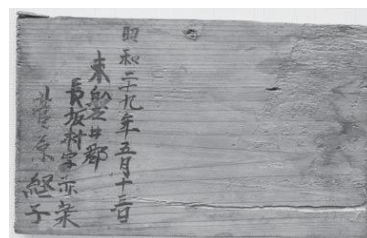
No. 251



No. 251 (裏)



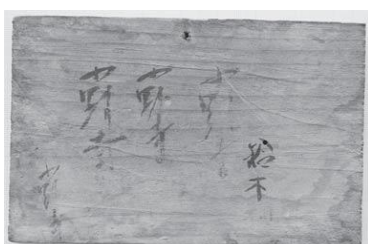
No. 252



No. 252 (裏)



No. 253



No. 253 (裏)



No. 254



No. 254 (裏)



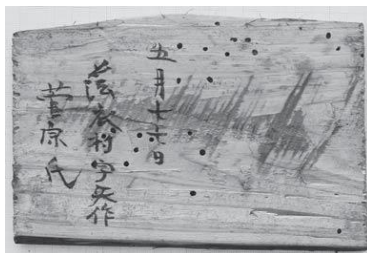
No. 255



No. 255 (裏)



No. 256



No. 256 (裏)



No. 257



No. 257 (裏)



No. 258



No. 258 (裏)



No. 259



No. 259 (裏)



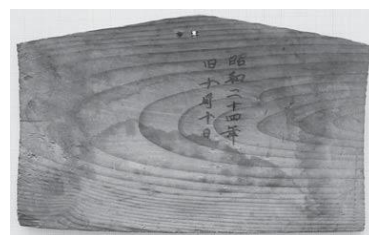
No. 260



No. 260 (裏)



No. 261



No. 261 (裏)



No. 262



No. 262 (裏)



No. 263



No. 263 (裏)



No. 264



No. 264 (裏)



No. 265



No. 265 (裏)



No. 266



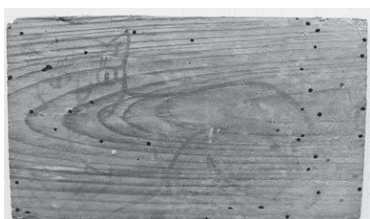
No. 266 (裏)



No. 267



No. 267 (裏)



No. 268



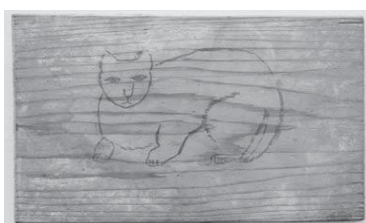
No. 268 (裏)



No. 269



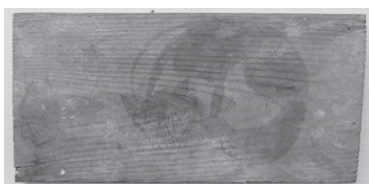
No. 269 (裏)



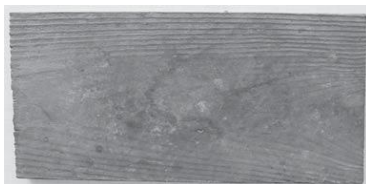
No. 270



No. 270 (裏)



No. 271



No. 271 (裏)



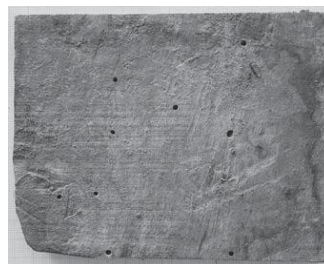
No. 272



No. 272 (裏)



No. 273



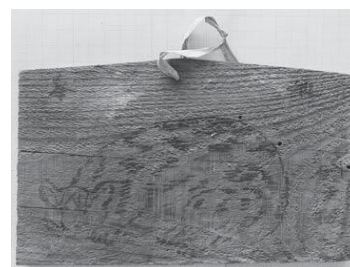
No. 273 (裏)



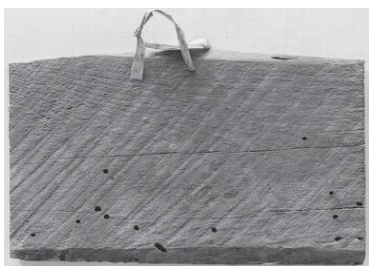
No. 274



No. 274 (裏)



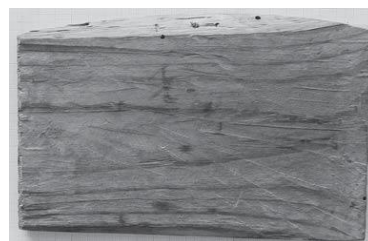
No. 275



No. 275 (裏)



No. 276



No. 276 (裏)



No. 277



No. 277 (裏)



No. 278



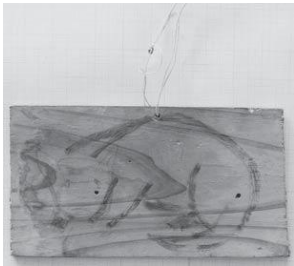
No. 278 (裏)



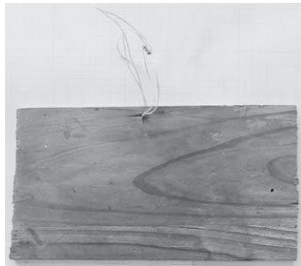
No. 279



No. 279 (裏)



No. 280



No. 280 (裏)



No. 281



No. 281 (裏)



No. 282



No. 282 (裏)



No. 283



No. 283 (裏)



No. 284



No. 284 (裏)



No. 285



No. 285 (裏)



No. 286



No. 286 (裏)



No. 287



No. 287 (裏)



No. 288



No. 288 (裏)



No. 289



No. 289 (裏)



No. 290



No. 290 (裏)



No. 291



No. 291 (裏)



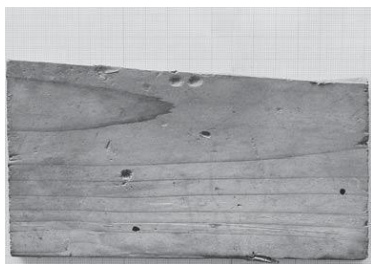
No. 292



No. 292 (裏)



No. 293



No. 293 (裏)



No. 294



No. 294 (裏)



No. 295



No. 295 (裏)



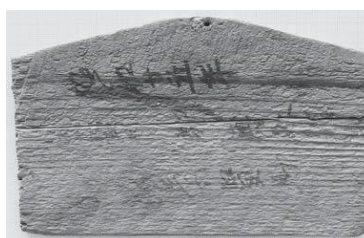
No. 296



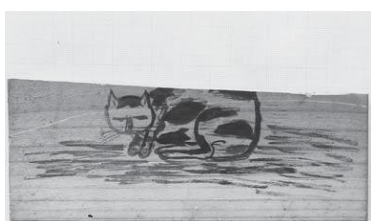
No. 296 (裏)



No. 297



No. 297 (裏)



No. 298



No. 298 (裏)



No. 299



No. 299 (裏)



No. 300



No. 300 (裏)



No. 301



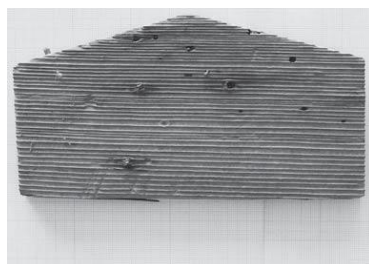
No. 301 (裏)



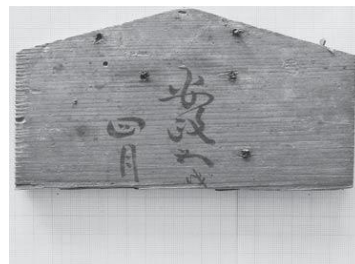
No. 302



No. 302 (裏)



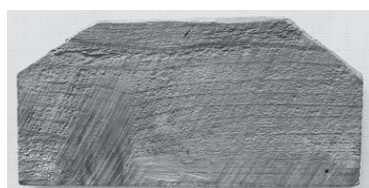
No. 303



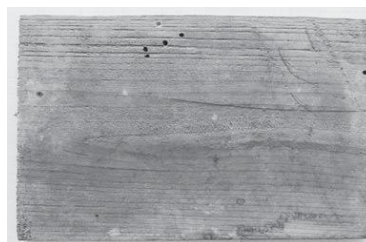
No. 303 (裏)



No. 304



No. 304 (裏)



No. 305



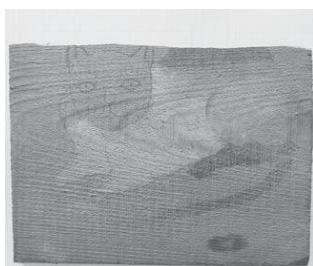
No. 305 (裏)



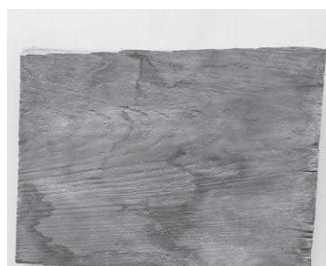
No. 306



No. 306 (裏)



No. 307



No. 307 (裏)



No. 308



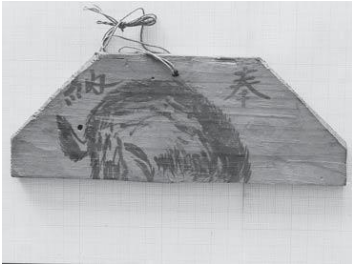
No. 308 (裏)



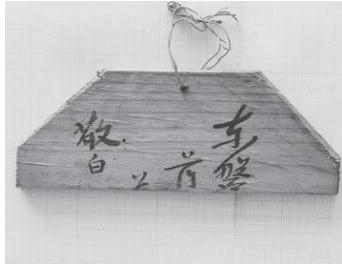
No. 309



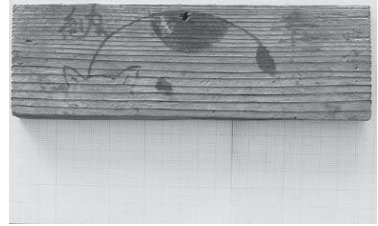
No. 309 (裏)



No. 310



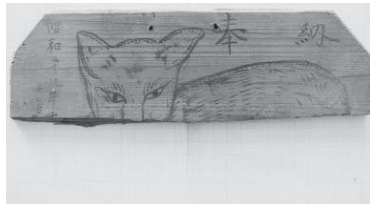
No. 310 (裏)



No. 311



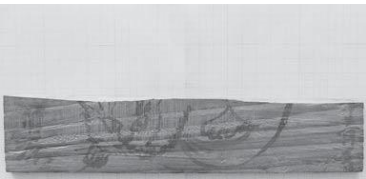
No. 311 (裏)



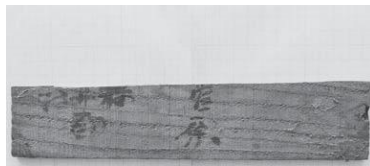
No. 312



No. 312 (裏)



No. 313



No. 313 (裏)



No. 314



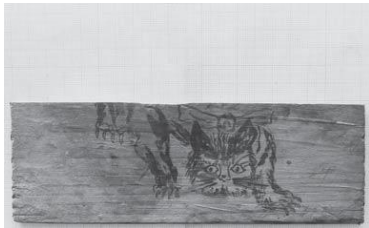
No. 314 (裏)



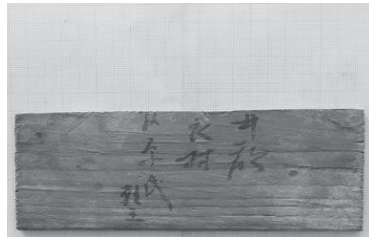
No. 315



No. 315 (裏)



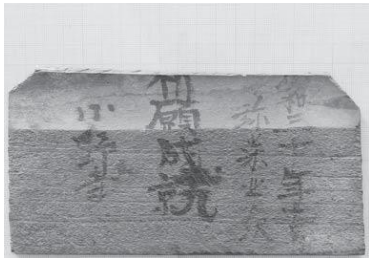
No. 316



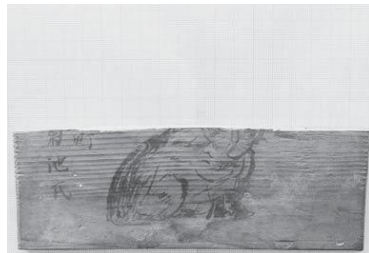
No. 316 (裏)



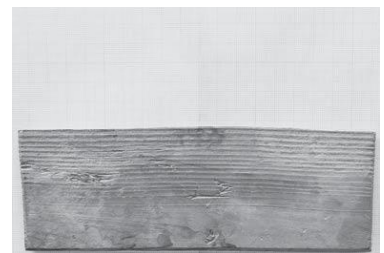
No. 317



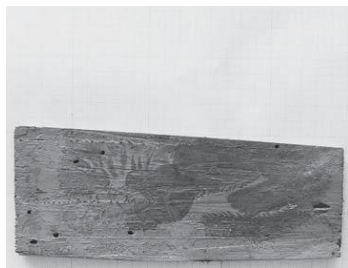
No. 317 (裏)



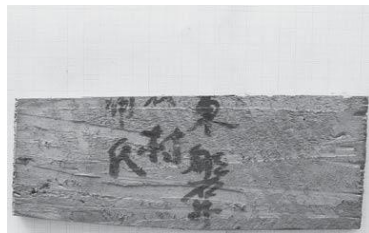
No. 318



No. 318 (裏)



No. 319



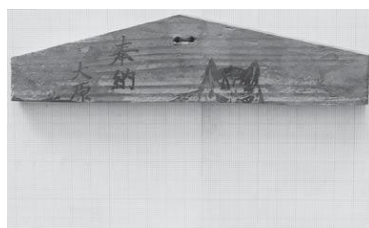
No. 319 (裏)



No. 320



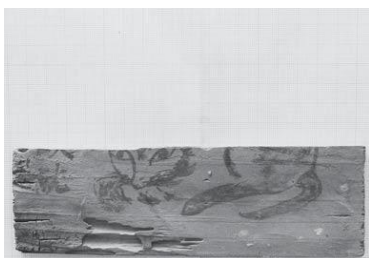
No. 320 (裏)



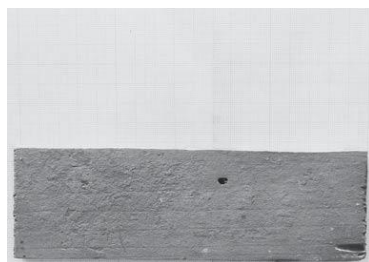
No. 321



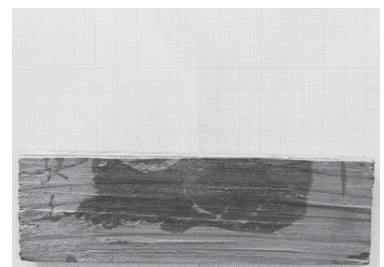
No. 321 (裏)



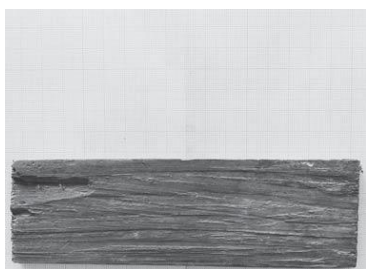
No. 322



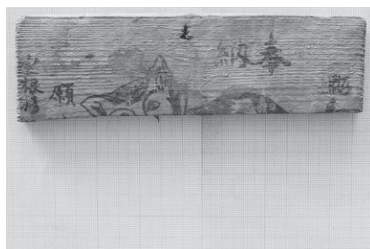
No. 322 (裏)



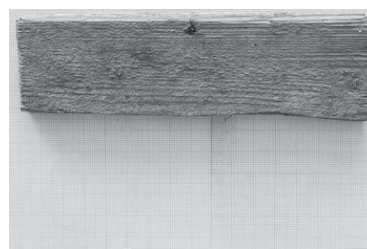
No. 323



No. 323 (裏)



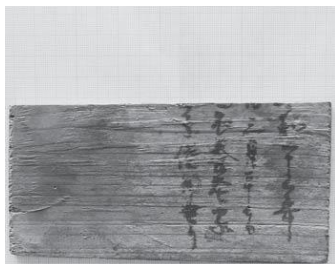
No. 324



No. 324 (裏)



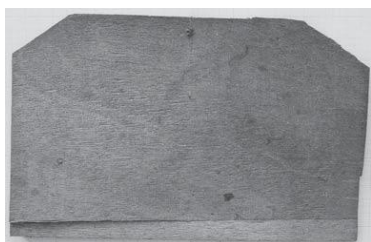
No. 325



No. 325 (裏)



No. 326



No. 326 (裏)



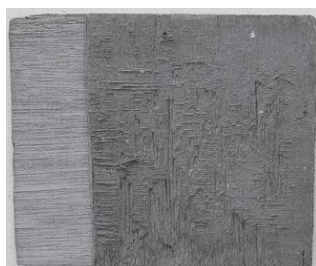
No. 327



No. 327 (裏)



No. 328



No. 328 (裏)



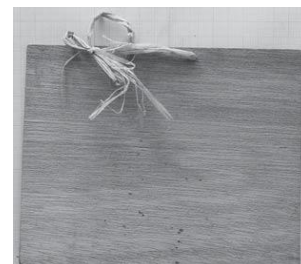
No. 329



No. 329 (裏)



No. 330



No. 330 (裏)



No. 331



No. 331 (裏)



No. 332



No. 332 (裏)



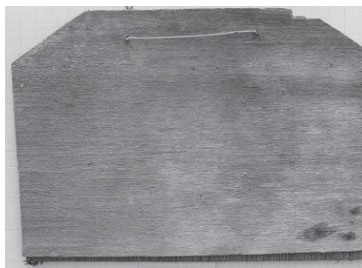
No. 333



No. 333 (裏)



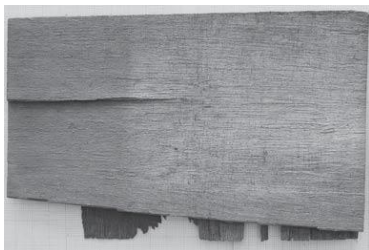
No. 334



No. 334 (裏)



No. 335



No. 335 (裏)



No. 336



No. 336 (裏)



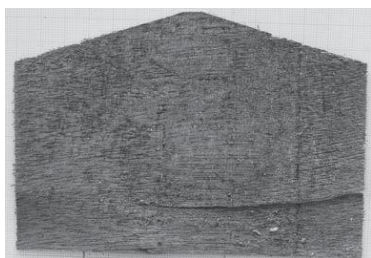
No. 337



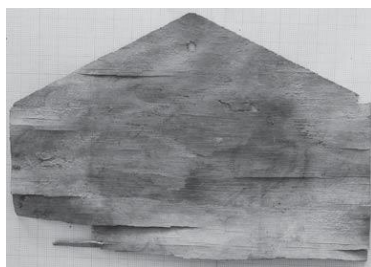
No. 337 (裏)



No. 338



No. 338 (裏)



No. 339



No. 339 (裏)



No. 340



No. 340 (裏)



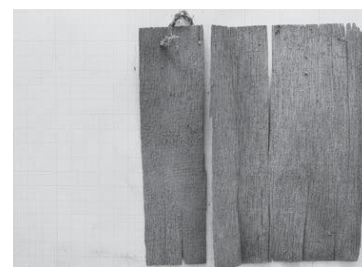
No. 341



No. 341 (裏)



No. 342



No. 342 (裏)



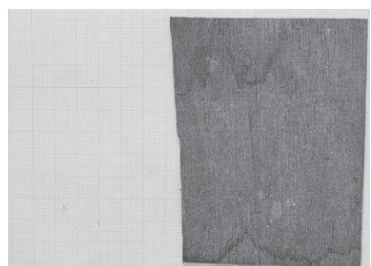
No. 343



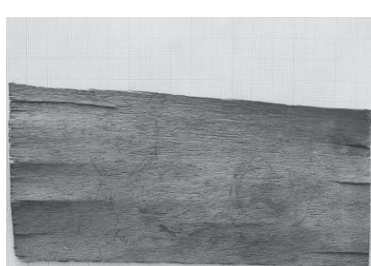
No. 343 (裏)



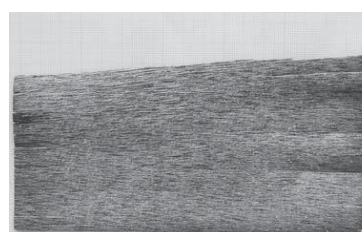
No. 344



No. 344 (裏)



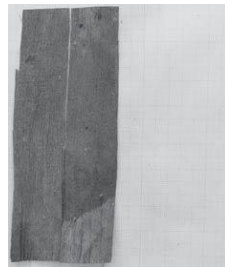
No. 345



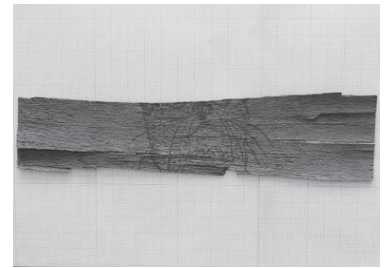
No. 345 (裏)



No. 346



No. 346 (裏)



No. 347



No. 347 (裏)



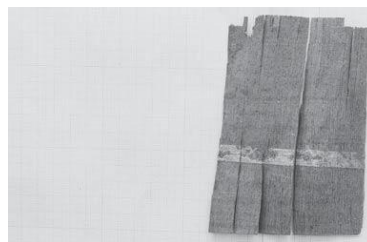
No. 348



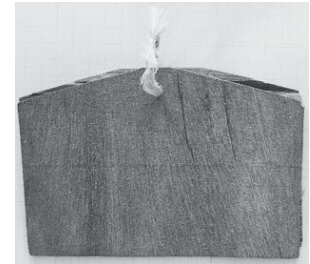
No. 348 (裏)



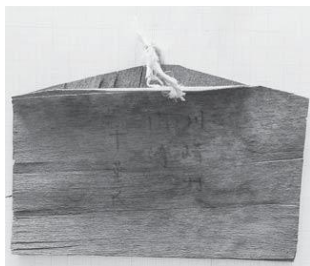
No. 349



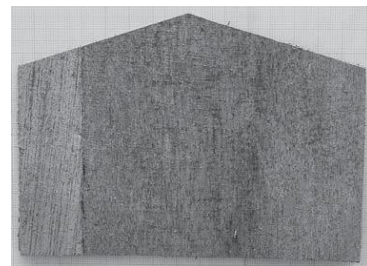
No. 349 (裏)



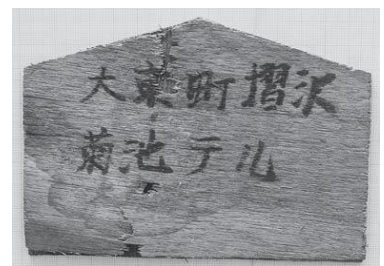
No. 350



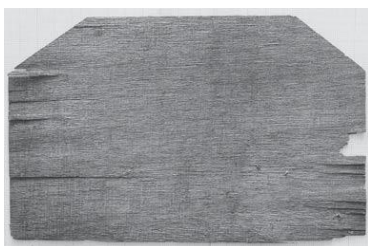
No. 350 (裏)



No. 351



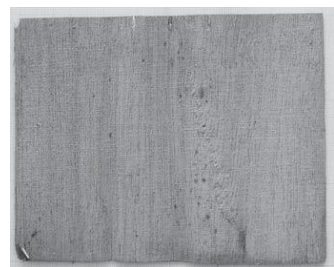
No. 351 (裏)



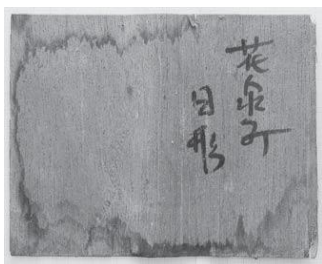
No. 352



No. 352 (裏)



No. 353



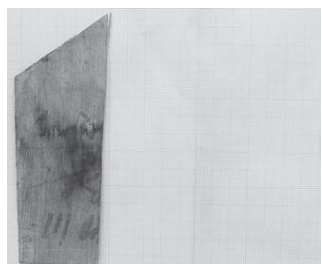
No. 353 (裏)



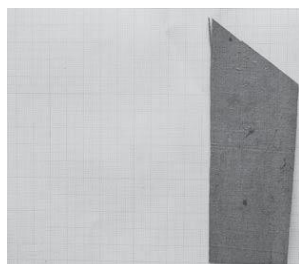
No. 354



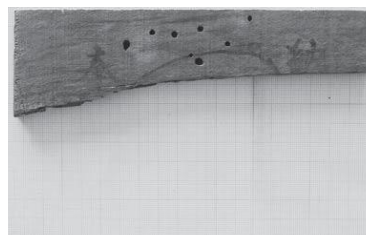
No. 354 (裏)



No. 355



No. 355 (裏)



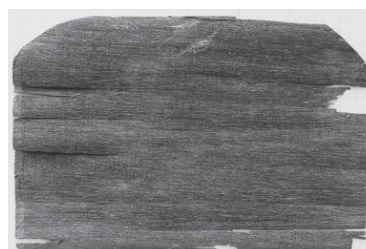
No. 356



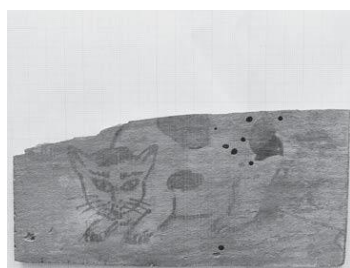
No. 356 (裏)



No. 357



No. 357 (裏)



No. 358



No. 358 (裏)



No. 359



No. 359 (裏)



No. 360



No. 360 (裏)



No. 361



No. 361 (裏)



No. 362



No. 362 (裏)



No. 363



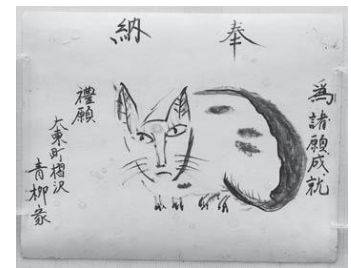
No. 363 (裏)



No. 364



No. 364 (裏)



No. 365



No. 365 (裏)



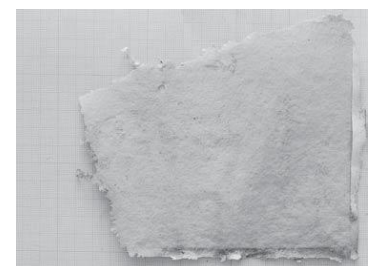
No. 366



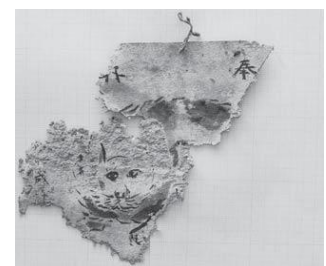
No. 366 (裏)



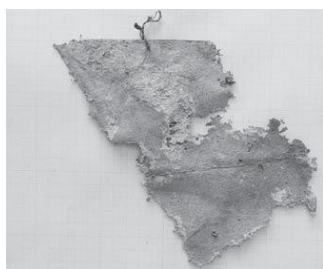
No. 367



No. 367 (裏)



No. 368



No. 368 (裏)

◆その他奉納品



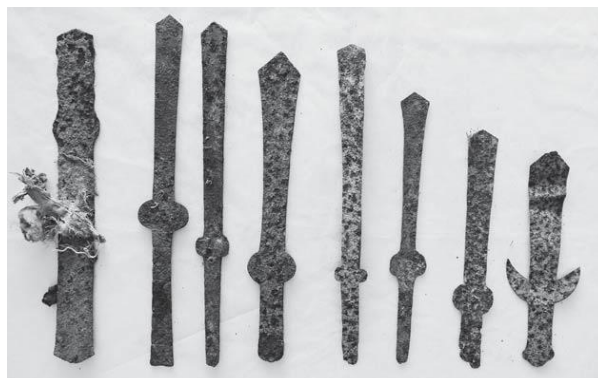
その他奉納品No. 1 (繭)



その他奉納品No. 2 (お手玉)



その他奉納品No. 3 (穴のある石)



その他奉納品No. 4 (金属の剣)

IV 猫絵馬のデータ一覧表

表凡例

1. 表の項目は、No.、形、吊り下げる穴の有無、計測値、記載、絵の特徴、絵馬の状態、である。
2. No. 1～368は、銚子浪分神社にあった絵馬等の今回の調査分である。県博1～県博20は、データで提供を受けた岩手県立博物館所蔵の絵馬のデータである。以下の凡例は、No. 1～368に対しての内容である。
3. 形は、長方形、台形、六角形、八角形、家型、家型(平)、かまぼこ型に分類した。
4. 計測値(縦・横・厚さ)の単位はミリメートルで、その形の最大値である。
5. 吊り下げる穴の有無は、穴のあるものに○を付し、さらに他の特徴を括弧内に記した。
6. 記載は、絵馬に書かれていた文字情報のことである。書かれている順を問わず、年月、住所、氏名、目的の項目に任意で分けた。ただし、連続して記載されている情報はそのままに記した。
7. 絵を描いた面を表面とし、絵馬裏側の記載にはそれぞれ末尾に(裏)を付した。
8. 旧字・異体字などは常用漢字に置き換えた。ただし、人名についてはそのままにした。また、年月の漢数字はアラビア数字に直した。
9. 不明、判読不能等の文字は「■」で表した。また、推定したものには「?」、誤字と思われるものには「ママ」を付した。住所の地番は、「□」に置き換えた。
10. 絵の特徴は、絵の内容について記述した。上下左右の方向は、絵馬の表面を正面に見た場合の方向である。

No.	形	吊り下げる 穴の有無	計測値(mm)			記載				絵の特徴、 絵馬の状態
			縦	横	厚さ	年月	住所	氏名	目的	
1	長方形	○	145	240	10	昭和14年6月(裏)	薄衣村石畑(裏)	菅原未治(裏)	奉納	
2	家型	○	162	220	8	昭和20年7月(裏)	小梨村清田(裏)	三浦吉■(裏)	奉納(裏)	
3	家型	○	163	218	7	昭和32年5月25日?	一関市弥栄?	佐々木■	奉納	正面向き猫
4	家型(平)	○(紐付)	158	204	11	昭和25年3月15日	奥玉村		奉納、祈願成就、 願主敬白	猫を黒く彩色
5	長方形	○	168	188	8	昭和47年6月	舞川	菅原カツエ?	奉納	
6	家型	○	148	212	7	昭和■	門崎銚子	鈴木氏	奉納	
7	かまぼこ型	○	128	220	8	昭和33年5月	東山村、 東磐井郡東山村(裏)	鈴木氏(裏)	奉納、願主敬白	
8	長方形	○	142	160	7	昭和29年8月	薄衣(裏)	■■(裏)	奉納	猫を黒く彩色
9	家型	○	128	204	7	昭和34年1月1日 (裏)	東磐井郡川崎村薄衣 字高野(裏)	三浦氏(裏)	奉納	
10	家型	○	143	200	7	昭和38年(裏)	川崎村(裏)	石川(裏)	奉納	
11	長方形		117	222	10	昭和41年7月	松川	千葉	奉納	
12	長方形	○	130	220	9	昭和27年5月3日			奉納銚子宮	
13	家型(平)		126	226	15	昭和■		岩淵氏		
14	かまぼこ型	○	126	213	8	昭和28年5月3日 (裏)	岩手県東磐井郡松川 村字一市町(裏)	小野寺氏(裏)	奉納	リボン付き猫
15	家型	○	134	175	7	昭和12年3月27日	黄海村	願主千葉■■ 敬白	奉納	
16	長方形	○	123	205	10	昭和32年11月19日 (裏)	東磐井郡川崎村薄衣 (裏)	菅原氏(裏)	奉納	
17	家型		140	207	10	昭和37年5月吉日 (裏)	千厩町清田(裏)	千葉氏(裏)	奉納、諸願成就、 願主敬白	
18	家型(平)	○	133	220	6	昭和17年11月5日 (裏)	東磐井郡奥玉村(裏)	小山氏(裏)	奉納	
19	家型(平)		133	197	8	昭和41年8月1日	願主薄衣	白石氏	奉納	右向き猫
20	長方形		132	187	11	昭和32年7月12日 (裏)	室根村(裏)	岩淵(裏)	奉納、諸願成就、 願主敬白	
21	長方形		123	177	14	昭和29年5月	長坂村(裏)	鈴木氏(裏)	奉納	
22	家型(平)		119	183	10	昭和31年(裏)	東磐井郡門崎村字萩 崎(裏)		奉納	
23	家型	○	135	163	12	昭和31年5月7日	薄衣村	三浦■■三郎	奉納	

No.	形	吊り下げる 穴の有無	計測値(mm)			記載				絵の特徴、 絵馬の状態
			縦	横	厚さ	年月	住所	氏名	目的	
24	家型	○	120	184	9	昭和28年6月(裏)	門崎村字布佐(裏)	千葉久吉(裏)	奉納	
25	長方形		150	188	10	昭和42年4月(裏)	川崎村(裏)	願主佐々木 敬白(裏)	奉納	
26	家型		119	167	8	昭和32年旧3月28日	大東町曾慶	佐藤氏	奉納	
27	かまぼこ型		125	177	13	昭和30年8月2日 (裏)	東磐井郡薄衣村(裏)	千葉氏(裏)	奉納、願主敬白 (裏)	右向き猫
28	かまぼこ型	○	108	168	7	昭和28年旧3月27日 (裏)	東磐井郡薄衣村(裏)	菅原納(裏)	奉納、願主敬白、 為諸願成就	右向き猫
29	家型	○	121	188	9	昭和22年5月28日	小梨村清田		奉納、願主敬白	
30	かまぼこ型	○(紐付)	122	179	13	昭和24年8月26日	薄衣村字柳沢	小野寺氏	奉納	
31	長方形		100	208	12	昭和43年7月28日	千厩町上木六	願主村上氏	奉納	
32	長方形	○	123	202	15	昭和36年5月吉日	川崎村薄衣	小野氏敬白	奉納	
33	長方形	○(2つ)	105	150	6	昭和20年5月22日 (裏)	長坂村(裏)	鈴木氏(裏)	奉納、願主敬白	
34	かまぼこ型	○	107	153	9	昭和24年	藤沢町西口		奉納、願主敬白	
35	家型(平)	○	102	159	6	昭和28年旧3月27日 (裏)	黄海村(裏)	千葉氏(裏)	奉納、諸願成就、 願主敬白	
36	家型(平)	○	103	166	7	昭和24年2月吉日? (裏)	東磐井郡八沢村? (裏)	畠山氏敬白(裏)	奉納	
37	家型	○	114	148	6	昭和21年旧4月1日 (裏)	東磐井郡八沢村(裏)	三浦氏(裏)	奉納	
38	長方形		106	155	4	昭和21年5月7日	黄海		奉納、願主敬白	
39	家型	○	107	146	10	昭和26年旧4月24日	藤沢町藤沢	千葉氏敬白	奉納	
40	長方形	○	96	164	7	昭和23年旧4月	八沢村	熊谷氏	奉納	
41	家型(平)		103	130	10	昭和41年7月吉日 (裏)	千厩町木六(裏)	村上氏(裏)	奉納	
42	長方形	○	110	136	7	大正14年9月大吉 詳日(ママ)	矢越村上折壁		奉納、為諸願成 就、願主敬白	
43	家型(平)	○	140	106	7	昭和27年3月	東磐井郡渋民村	曾慶藤原	奉納	
44	長方形	○	100	163	8	昭和29年旧4月8日 (裏)	願主当郡摺沢町(裏)	青柳氏(裏)	奉納	
45	家型(平)	○	87	159	6	昭和31年	願主藤沢町	伊東氏	奉納	鈴付き猫
46	家型(平)	○(紐付)	79	133	4	昭和21年9月	薄衣村柳沢	菅原	奉納	
47	家型(平)	○(紐付)	98	153	5	昭和48年■	大東町摺■	■■	奉納	鉛筆描き
48	家型(平)	○	97	185	5	昭和27年 旧正月27日(裏)	黄海村(裏)	千葉氏敬白(裏)	奉納	
49	かまぼこ型	○(紐付)	103	145	9	旧3月28日	大東町曾慶字暮坪	佐藤晋之丞	奉納、願主敬白	右向き猫
50	家型	○	118	195	6	昭和19年5月1日 (裏)	願主小梨村清田	千葉氏敬白	奉納、諸願成願	
51	家型(平)	○	107	160	7	昭和43年5月30日	藤沢町	小ノ寺しめ	奉納	
52	長方形		180	240	6		千厩町奥玉	菅原氏	奉納	
53	家型(平)	○	113	210	13		川崎村	菅原	奉納、願主敬白	裏にも猫の絵
54	長方形		125	190	13		弥栄	平?	奉納、諸願成就?	
55	長方形	○	145	172	11		磐清水村	佐藤氏	奉納	
56	家型(平)	○(紐付)	143	200	13		願主矢越村	櫻井氏敬白	奉納	
57	家型(平)	○(紐付)	153	242	9		東磐井郡奥玉村(裏)	菅野氏願主(裏)	奉納、銚子浪分 神社(裏)	
58	長方形		119	246	9		願主千厩町清田(裏)	千葉氏(裏)	奉納、諸願成就、 願主敬白	
59	長方形		148	223	11		千厩町木六後林中 (裏)	願主村上氏(裏)	奉納	
60	家型(平)	○	150	206	9		東山町丸森	佐藤伊三郎		
61	長方形		144	209	10		川崎村	菅原氏	奉納、諸願成就	
62	家型	○	153	218	8		藤沢町		奉納、願主敬白	
63	長方形		136	206	12		東磐井郡藤沢町(裏)	及川家(裏)		
64	六角形		160	229	15		千厩町小梨		奉納	正面向き猫
65	長方形	○ (2つ、紐付)	149	243	5		東磐井郡川崎村薄衣 (裏)	千葉■雄(裏)	奉納	
66	家型(平)	○	137	206	13		千厩町字木六	願主村上氏	奉納、諸願成就	

No.	形	吊り下げる 穴の有無	計測値(mm)			記載				絵の特徴、 絵馬の状態
			縦	横	厚さ	年月	住所	氏名	目的	
67	かまぼこ型		160	235	9			小野寺トミヲ	奉納	黒く彩色、 右向き猫、 ネズミあり
68	長方形		135	208	12		東磐井郡藤沢町(裏)	及川家(裏)		
69	長方形	○	166	218	5		千厩町奥玉		奉納	
70	家型		126	170	12		千厩町	村上氏	奉納	
71	長方形		120	147	13		東磐井郡八沢村	■■氏	奉納	鉛筆描き
72	長方形		200	114	8		薄衣	広長サツエ	奉納	座った猫
73	かまぼこ型	○	118	170	9		薄衣村	千葉氏敬白	奉納、諸願成就	
74	長方形	○ (2つ、紐付)	115	176	11		大東町曾慶	菊池	奉納	
75	家型(平)	○(紐付)	118	190	7		門崎村(裏)		奉納、 諸願成就(裏)、 願主敬白(裏)	
76	長方形	○	110	200	10		小梨村清田(裏)	佐藤氏(裏)	奉納	
77	八角形		124	215	11		藤沢町西口(裏)	小野寺(裏)	奉納	
78	長方形	○	116	213	7		室根村矢越	畠山氏敬白	奉納	鉛筆描き
79	長方形		125	170	10		門崎	■■	奉納	
80	家型	○	118	180	10		千厩町■下木六	村上氏	奉納	
81	かまぼこ型	○	125	202	7		川崎町薄衣	佐々木氏	奉納	
82	家型(平)	○	103	203	5		願主矢越村	櫻井氏	奉納	
83	家型	○	127	210	8		東磐井郡猿沢村	佐藤陽七敬白	奉納	赤い彩色リボ ン付き
84	家型	○(紐付)	104	162	8		小■村	千葉氏	奉納、為諸願成 就之、願主敬白	
85	長方形	○	112	180	5		一関市弥栄(裏)	金田(裏)	奉納	リボン付き猫
86	長方形	○	93	192	7		弥栄村	佐藤氏	奉納	右向き猫
87	家型	○	125	185	7		願主藤沢町	千葉氏	奉納	
88	家型(平)		103	138	5		東磐井郡東山町長坂	那須氏	奉納	
89	家型(平)	○	125	146	7		東磐井郡奥玉村	小野寺氏敬白	奉納	裏にも猫絵
90	長方形	○(2つ)	108	170	5		千厩町	千葉氏敬白	奉納	
91	八角形	○	137	128	16		東磐井郡(裏)		奉納、願主敬白	正面向き猫
92	家型		140	166	9		東磐井郡千厩町清田	千葉氏	奉納	
93	家型(平)	○	115	147	11		矢越(裏)	小野寺(裏)	奉納、銚子浪分 神社、諸願成就	右向き猫
94	家型(平)		123	173	8		岩手県東磐井郡黄海 村(裏)	岩淵氏(裏)	奉納	
95	長方形	○(紐付)	104	162	9		摺沢町	青柳氏	奉納、諸願成就、 願主敬白	
96	長方形	○	117	172	9		願主東磐井郡摺沢村 字礼田(裏)	青柳熊治郎 敬白(裏)	奉納	
97	家型	○	117	171	6		奥玉村	小野寺氏敬白	奉納、諸願成就	
98	家型(平)		103	167	11		矢越	櫻井氏	奉納	横向き猫、 裏に鉛筆描き猫
99	長方形		127	177	10		摺沢町(裏)		奉納	
100	長方形	○(紐付)	123	142	11		東磐井郡奥玉村根山	熊谷氏敬白	奉納、諸願成就	
101	家型	○	110	129	12		大原町金成澤?(裏)	千葉(裏)	奉納	
102	家型	○	115	133	7		東磐井郡門崎村(裏)	千葉氏(裏)	奉納	右向き猫
103	家型(平)		117	136	8		室根村矢越(裏)	小野寺(裏)	奉納	
104	長方形	○	160	197	10	昭和32年6月28日 (裏)		小野寺氏(裏)	奉納	
105	長方形	○	145	255	10	昭和18年■■		村上氏	奉納、銚子浪、 為諸■■	
106	家型(平)	○(紐付)	130	215	12	昭和33年(裏)			奉納	
107	長方形	○(紐付)	135	195	6	49、7、			奉納、願主敬白	
108	長方形		124	192	12	42. 7. 8			奉納	
109	長方形	○	93	195	7	38. 5. 5(裏)		金野	おさめたてまつ る	

No.	形	吊り下げる 穴の有無	計測値(mm)			記載				絵の特徴、 絵馬の状態
			縦	横	厚さ	年月	住所	氏名	目的	
110	家型	○	90	142	7	昭和30年7月21日			奉納、願主敬白	右向き猫
111	家型(平)	○	104	166	5	昭和30年		千葉氏	奉納、願主敬白	
112	長方形	○(紐付)	107	151	7	32年7月12日		千葉氏	奉納	
113	長方形	○(2つ)	125	151	6	39年4月27日吉日			奉納、願主敬白	
114	家型	○(紐付)	90	168	15	昭和28年			奉納、願主敬白	猫を黒く彩色
115	長方形		150	205	10					色鉛筆で彩色?
116	長方形		140	230	8				奉納	
117	かまぼこ型	○	115	195	7				奉納、礼願	
118	長方形		142	235	15				奉納	
119	長方形		150	227	8			佐藤氏	奉納、諸願成就	猫を黒く彩色
120	長方形	○(2つ)	146	210	7			菅原氏	奉納、為成就諸願	
121	長方形	○	160	190	13				奉納、浪分神社	正面向き猫
122	家型	○	142	185	10		奥玉村(裏)	熊谷氏(裏)	奉納	横向き猫
123	長方形		130	173	10			吉田マツノ(裏)	奉納、願主敬白	右向き猫
124	長方形	○ (横向き)	135	182	10				奉納、礼願	正面向き猫
125	長方形	○	120	177	15				奉納	
126	長方形		126	193	8				奉納、願主敬白、 諸願■■■	
127	家型(平)		146	186	7				奉納	
128	長方形	○(紐付)	146	200	11				奉納、願主敬白	
129	家型	○	132	200	6				奉納	
130	家型	○(針金)	125	198	10				—	鉛筆描き
131	長方形		104	177	7			藤野氏	奉納、養蚕安全、 諸願成就	
132	長方形		118	182	3				奉納	
133	家型		113	145	12				—	
134	長方形		113	175	10				—	
135	長方形		112	170	10				諸願成就	
136	家型		70	117	7			亀ヶ川氏(裏)	奉納	
137	家型(平)	○	102	200	10				奉納、諸願成就、 願主敬白	
138	長方形	○	120	172	109			細川氏	奉納、志願成就	
139	家型		100	183	11		千厩町(裏)		奉納	白で彩色
140	長方形		90	155	7				奉納	
141	かまぼこ型	○	110	156	10		東磐井郡興田村		奉納、願主敬白	裏も鉛筆描き絵
142	家型	○	210	165	12		願主舞川村相川	鈴木氏敬白	奉納	
143	家型	○	142	215	7		東磐井郡舞川村相川	吉家氏	奉納	
144	家型	○	125	200	14		千厩町千厩	金野氏	諸願成就	
145	家型	○(紐付)	143	201	10		室根村	佐々木氏	奉納	
146	長方形		150	180	10		千厩町千厩(裏)	村上氏(裏)	奉納、敬白(裏)	
147	長方形		133	231	5		一関市	須藤	奉納	
148	家型(平)		143	221	10		千厩町千厩木六	村上氏	奉納	横向き猫
149	長方形	○	124	205	7		東磐井郡八沢村徳田 字長沢(裏)	三浦氏(裏)	奉納	
150	家型	○	142	198	10		川崎町薄衣敬白(裏)		奉納	
151	家型(平)	○	132	209	10		東山村長坂大木沢 之上(裏)	鈴木氏敬白(裏)		
152	家型	○	130	210	12		東磐井郡■■■■	願主菅原	奉納、銚子浪分 神社	
153	家型(平)	○	130	221	9		岩手県東磐井郡薄衣 町(裏)	三浦氏(裏)	奉納	
154	長方形	○	145	163	7		東磐井郡薄衣村	小野寺氏	奉納、銚子浪分 神社、諸願成就	
155	家型	○	120	184	13		松川村	小野寺氏	奉納	
156	家型	○	108	183	9		千厩町奥玉(裏)	千葉氏(裏)	奉納、諸願成就、 願主敬白	正面向き猫

No.	形	吊り下げる 穴の有無	計測値(mm)			記載				絵の特徴、 絵馬の状態
			縦	横	厚さ	年月	住所	氏名	目的	
157	長方形	○	130	186	10		松川村(裏)	松川(裏)	奉納	右向き猫、 ネズミあり
158	長方形	○	113	210	7		東山村長坂	那須	奉納	
159	家型(平)	○	104	147	10		東磐井郡興田村		奉納、願主敬白	
160	長方形	○	112	160	17		薄衣村		奉納	
161	家型	○	123	180	10		東磐井郡奥玉村(裏)	藤野氏(裏)	奉納、願主敬白	
162	長方形	○	105	185	10		曾慶	伊東	奉納	
163	長方形		123	202	12		願主千厩町木六	村上氏	奉納	右向き猫
164	長方形		122	160	12		黄海村(裏)	伊東(裏)	奉納、諸願成就 (裏)	
165	長方形		115	169	11		東磐井郡長坂村(裏)	鈴木氏敬白(裏)	奉納、為諸願成就 (裏)	
166	家型(平)		104	186	10		奥玉村字刈屋野		奉納	
167	長方形	○(紐付)	118	182	10		門崎村萩崎	小野寺氏願主 敬白	奉納、為諸願就	裏に家印?
168	長方形		122	168	11		曾慶(裏)	佐藤氏(裏)	奉納	右向き猫
169	家型(平)	○	148	192	14		室根村	小山ハルミ	奉納	
170	長方形	○(紐付)	102	182	15		千厩町奥玉	藤野氏	奉納	彩色あり
171	長方形		65	94	5		薄衣村	吉田氏敬白	奉納	彩色リボン付き
172	長方形	○	92	148	7	昭和■年■月■日	一関市弥栄	施主阿部氏	奉納	
173	長方形		86	198	8		一関市弥栄(裏)	須藤氏(裏)	奉納	
174	長方形	○(紐付)	116	186	10		東磐井郡門崎村官紅	小野寺氏	奉納	
175	長方形	○(紐付)	115	203	9		岩手県東磐井郡八沢 村(裏)	菅原氏白(裏)	奉納	右向き猫、 ネズミあり
176	家型		132	182	15		東磐井郡黄海村■■■	佐川氏	奉納	正面向き猫
177	家型(平)	○	135	167	8		東磐井郡松川村字三室	佐藤正太郎	奉納	
178	長方形	○(紐付)	118	120	11		薄衣村		奉納、諸願成就、 願主敬白	
179	家型	○	102	163	6		奥玉村	■■■氏	奉納、浪分神社、 為諸願成就、 願主敬白	
180	家型	○	112	145	10		薄衣村外山	佐藤氏	奉納、為諸願成 就	
181	長方形		102	140	12		千厩町(裏)		奉納	彩色あり
182	家型(平)	○(紐付)	119	186	9		東磐井郡門崎村(裏)	千葉氏(裏)	奉納、諸願成就、 願主敬白	
183	長方形	○	105	172	6		東磐井郡、東山村		奉納	
184	家型		135	213	5		薄衣村字諏訪前仲町	千葉氏	奉納、銚子浪分 神社	
185	長方形		122	189	9		千厩町(裏)	村上氏(裏)	奉納	
186	長方形	○	115	230	8		薄衣村(裏)		奉納、 諸願成就(裏)、 願主敬白(裏)	
187	長方形		110	189	7		黄海		奉納	
188	家型(平)		113	116	12		千厩町(裏)	伊藤氏敬白(裏)	奉納	
189	長方形		130	160	7		一関市舞川		奉納、願主敬白	
190	長方形	○	120	155	8		黄海村		奉納	
191	家型	○	115	182	9		岩手県東磐井郡黄海 村(裏)	千葉氏(裏)		絵柄不詳
192	長方形		149	120	10		千厩町		奉納	右向き猫、 鉛筆描き
193	かまぼこ型	○(紐付)	135	207	13		長坂村(裏)	鈴木氏(裏)	納、願主(裏)	
194	家型(平)	○(紐付)	139	200	8	昭和28年4月		佐々木氏敬白	奉納	
195	家型(平)	○	155	210	9	昭和33年5月4日 (裏)			奉納	
196	家型(平)	○(2つ)	165	235	12	昭和23年旧8月21日			奉納、諸願成就、 敬白	
197	家型(平)	○(紐付)	116	182	10	昭和35年5月吉日			奉納、願主敬白	
198	長方形	○	110	195	6	昭和24年4月			奉納、願主敬白	

No.	形	吊り下げる 穴の有無	計測値(mm)			記載				絵の特徴、 絵馬の状態
			縦	横	厚さ	年月	住所	氏名	目的	
199	家型		115	173	8	昭和27年4月		千葉氏	奉納、諸願成就	
200	長方形		185	120	12	昭和30年5月(裏)		千葉氏敬白(裏)	為納、諸願成就	正面向き猫
201	家型	○	133	203	10	昭和15年2月			奉納、諸願成就、 願主敬白	
202	長方形	○	118	170	14	昭和■■■年5月21日? (裏)			奉納	
203	長方形	○	113	188	10	昭和27年5月			奉納	
204	長方形		118	210	8	昭和25年7月14日			奉納	彩色リボン付き
205	長方形	○	119	148	10	昭和37年5月吉日			奉納、願主敬白	
206	家型	○	113	171	8	昭和28年		菅原	奉納	
207	家型(平)		102	171	8	昭和24年旧4月8日				
208	長方形	○	100	195	7	昭和25年5月、 昭和25年5月19日 (裏)			奉納	裏にも鉛筆描 き猫の絵
209	家型	○	95	170	10	昭和15年3月吉日 (裏)			奉納、諸願成就	
210	家型	○(紐付)	113	173	10	昭和19年10月吉日	東磐井郡小梨村浦之沢	願主三浦氏 敬白	奉納、銚子浪分 神社	
211	長方形	○	105	188	13	昭和32年	大東町	菊池氏	奉納、願主敬白	
212	家型(平)	○(紐付)	123	185	5	昭和52年6月(裏)	川崎村門崎(裏)	千葉氏(裏)	奉納	
213	長方形	○(2つ)	145	173	8	昭和30年11月吉日	一関市弥栄	阿部	奉納	
214	長方形	○(2つ)	145	145	9	昭和5年8月18日	東磐井郡薄衣村	三浦氏	奉納	
215	長方形		105	167	14	昭和29年5月(裏)	磐清水村(裏)		奉納	
216	家型	○	116	173	10	昭和37年10月吉日	東磐井郡千厩町奥玉 (裏)	金野氏(裏)	奉納、諸願成就、 願主敬白	
217	長方形	○	115	159	10	昭和14年11月1日	東磐井郡折壁村下折 壁字勢返(裏)	願主小山氏(裏)	奉納、為諸願成就	
218	家型	○	115	168	9	昭和34年	千厩町駒場	佐藤	奉納	
219	長方形	○	88	159	8	昭和28年(裏)	願主東磐井郡長坂村 (裏)	那須氏(裏)	祈願成就、願主 敬白	
220	長方形	○	105	150	10	■■■年5月	千厩町	村上氏	奉納	右向き、 親子の猫
221	家型(平)	○	86	165	5	昭和29年	願主藤沢町	佐藤氏	奉納	猫を黒く彩色
222	長方形	○	85	143	8	昭和29年4月15日 (裏)	藤沢町(裏)	千葉氏(裏)	奉納、願主敬白	親子の猫
223	長方形		83	133	7	昭和■■■5月14日 (裏)	■■■(裏)	菅原氏(裏)	奉納、願■■■	
224	かまぼこ型	○	108	160	13	大正15年旧7月吉日	洪民村字曾慶	菅原氏	奉納	彩色リボン付き
225	長方形		145	217	10	昭和37年12月11日	一関市	すとう	奉納	
226	長方形	○	148	174	12	昭和37年9月吉日	室根村矢越	畠山氏	奉納	
227	長方形		152	222	8	昭和36年3月吉日 (裏)	一関市舞川	吉家氏敬白	奉納、銚子浪分 神社、諸願為成 就(裏)	
228	八角形?		157	233	10	昭和24年■之月 吉日?	願主小梨村	尾形氏敬白	奉納	裏、表剥がれ
229	長方形	○	142	208	10	昭和41年4月	川崎町薄衣字養地	金野氏敬白	奉納、 為諸願成就	
230	長方形	○	152	208	15	昭和24年(裏)	藤沢町榴(裏)	氷川氏(裏)	奉納、願主敬白	右向き猫
231	長方形	○(2つ)	130	217	9	昭和29年旧3月(裏)	洪民村曾慶(裏)	佐藤氏(裏)	奉納、諸願成就、 願主敬白	
232	家型(平)	○	168	194	8	昭和38年(裏)	東山町長坂大木(裏)	鈴木家(裏)	奉納	
233	家型(平)	○	154	193	8	昭和36年11月	一関弥栄	阿部氏	奉納、諸願成就	
234	かまぼこ型	○	179	218	8	昭和20年5月8日 (裏)	願主洪民村曾慶(裏)	佐藤(裏)	奉納	
235	長方形		125	220	11	昭和47年5月吉日	東山町	那須氏	奉納	
236	家型	○	142	233	12	昭和30年8月2日 (裏)	薄衣村沢(裏)	高橋氏、高橋氏 (裏)	奉納、諸願成就	
237	家型(平)		135	205	7	■■■3年(裏)、 昭和28年11月11日 (裏)	八沢村(裏)	畠山納(裏)	奉納、為諸願成 就、願主敬白	

No.	形	吊り下げる 穴の有無	計測値(mm)			記載				絵の特徴、 絵馬の状態
			縦	横	厚さ	年月	住所	氏名	目的	
238	長方形		118	174	13	昭和34年(裏)	一ノ関市弥栄(裏)		奉納、願主敬白(裏)	
239	家型(平)		128	202	10	昭和32年旧4月15日(裏)	東磐井郡室根村矢越(裏)	加藤氏(裏)	奉納、諸願成就、願主敬白	
240	家型(平)	○	132	205	7	昭和27年旧4月1日	八沢村		奉納、願主敬白	
241	家型	○	130	182	9	昭和36年7月31日(裏)	奥玉刈屋野(裏)	金野之助(裏)	奉納	
242	家型	○(紐付)	112	166	8	昭和30年旧3月19日(裏)	東磐井郡八沢村砂子田(裏)	菅原氏敬白(裏)	奉納	
243	家型	○	115	155	11	昭和40年11月2日	室根村矢越		奉納、為志願成就、願主敬白	
244	台形	○	100	212	10	昭和28年9月23日(裏)	薄衣村(裏)	願主遠藤氏敬白(裏)	奉納	
245	家型(平)	○(2つ)	128	203	7	昭和25年旧3月27日(裏)	長坂村大木(裏)	鈴木氏敬白(裏)	奉納	
246	かまぼこ型	○	128	152	7	■■吉日	黄海	千葉氏	奉納、敬白	一面に塗料
247	長方形		100	152	7	昭和27年正月吉日	門崎村千手堂(裏)	千葉氏(裏)	奉	右上欠け
248	家型	○(紐付)	112	135	14	昭和14年4月(裏)	東磐井郡黄海村熊館(裏)	千葉ヒサ子(裏)	奉納、為諸願成就、願主敬白	赤い彩色リボン付き
249	長方形	○	90	148	12	昭和16年2月7日	矢越村	大友氏	奉納、浪分神社	
250	長方形	○	83	186	13	昭和35年5月7日(裏)	千厩町奥玉	藤野氏	諸願成就	鉛筆描き
251	長方形		86	194	8	昭和33年11月吉日	一関市弥栄(裏)	須藤赤入?(裏)	奉納	
252	長方形	○	105	173	8	昭和29年5月13日(裏)	東磐井郡長坂村字赤柴(裏)	菅原経子(裏)	奉納	
253	長方形	○	115	180	10		願主小梨村	畠山氏	奉納、船木(裏)、小野寺(裏)	
254	家型	○	128	202	11	昭和■■■(裏)				鉛筆描き
255	長方形		118	225	10	昭和11月旧6月1日	渋民村	熊谷	奉納、銚子浪分神社	
256	家型		135	204	10	5月17日(裏)	薄衣村字矢作(裏)	菅原氏(裏)	奉納、願主	
257	家型		135	172	12	昭和29年■■月■■日	矢越村上折壁		奉納、願主敬白	
258	家型(平)	○	123	180	8	昭和30年3月19日(裏)	東磐井郡東山村長坂字大田(裏)	那須氏敬白(裏)	奉納	
259	家型	○(紐付)	140	175	8	昭和13年旧9月吉日(裏)	折壁村(裏)	小山鶴蔵敬白(裏)	奉納	
260	家型(平)	○	133	217	5	昭和33年5月15日、昭和33年5月15日(裏)	東磐井郡川崎村薄衣上鴨地口口(裏)	三浦氏(裏)、願主三浦かしく(裏)	奉納	
261	家型	○(2つ)	122	200	4	昭和24年旧10月10日(裏)	東磐井郡長坂村	鈴木氏敬白	奉納	
262	長方形		114	200	8	昭和27年9月■	千厩町(裏)	皆川氏(裏)	奉納	
263	長方形	○(紐付)	150	173	8				奉納、願主敬白	
264	家型(平)		136	182	12		薄衣村■畑?		奉納	
265	長方形	○(紐付)	115	225	9				奉納	
266	長方形		146	225	10			村上氏敬白	奉納、諸願成就	
267	長方形	○	146	238	12			小野寺氏(裏)	奉納	
268	長方形		149	262	13					
269	長方形	○	185	235	9				奉納	一面塗料?
270	長方形		175	290	15					裏に鉛筆描き
271	長方形		155	329	13					
272	長方形		175	337	10					
273	長方形		129	158	14				奉納	正面向き猫
274	長方形	○	121	190	10				奉納	
275	家型	○(紐付)	127	121	10				奉納、願主敬白	
276	かまぼこ型	○	130	250	10				奉納	
277	長方形		123	172	5				奉納	
278	長方形	○(2つ)	112	165	10					
279	長方形		100	180	6				奉納	鉛筆描き

No.	形	吊り下げる 穴の有無	計測値(mm)			記載				絵の特徴、 絵馬の状態
			縦	横	厚さ	年月	住所	氏名	目的	
280	長方形	○(紐付)	106	200	5					
281	長方形		100	171	5			村上氏	奉納	
282	長方形	○	105	154	10				奉納、願主敬白	
283	長方形		94	153	5				奉納	
284	長方形		110	182	7				奉納	
285	かまぼこ型	○	136	179	11				諸願成就	
286	家型(平)	○	110	180	10				奉納	鉛筆描き
287	家型	○	100	180	14					鉛筆描き
288	家型(平)		117	209	7				奉納	
289	家型(平)		126	190	7			千葉	奉納	右向き猫
290	長方形		116	206	15					鉛筆描き、 右向き猫
291	長方形		147	232	14			菅原氏敬白	奉納、諸願成就為	二枚に割れ
292	長方形		182	165	10			伊藤氏	奉納	下欠け?
293	長方形		88	159	10					上欠け、 右向き猫
294	長方形		150	255	6					二枚に割れ
295	長方形		130	185	10		弥栄村日向?		奉納	二枚に割れ、 裏鉛筆描き
296	家型(平)		125	200	10				奉納、大願成就、 願主敬白	右向き猫
297	家型(平)	○	102	170	4	昭和25年(裏)	東磐井郡薄衣村(裏)	菅原賢助(裏)	奉納	リボン付き猫、 二枚に割れ
298	長方形		77	180	7	年旧3月28日(裏)	村曾慶(裏)		敬白(裏)	上欠け
299	家型(平)	○	129	186	10				奉納	鉛筆描き
300	長方形		135	75	5	昭和27年4月6日			奉	左欠け、 裏にも絵
301	長方形		174	82	7		千厩町	村上氏	納	右欠け
302	長方形		129	187	14		長坂村大木(裏)	鈴木氏(裏)	奉納	
303	家型		92	175	10	安政5戊、4月(裏)				釘打ちあり
304	家型(平)	○	95	193	12					
305	長方形		135	212	11					
306	長方形		130	190	7					
307			170	237	14					上欠け、彩色
308	長方形		120	246	5				奉納	上欠け
309			115	242	5	■年旧3月(裏)	村字千手堂(裏)	千葉氏(裏)	願主敬白	上欠け
310	家型(平)		73	200	6		東磐(裏)、薄(裏)		奉納、敬白(裏)	下欠け
311	長方形		60	195	9	昭和■			奉納	下欠け
312	家型(平)	○(2つ)	80	260	5	昭和29年			奉納、諸	下欠け
313			50	246	5	3月17日?	井郡(裏)、村(裏)	菅原、菅原(裏)		上欠け
314			40	220	7	5年(裏)	奥玉(裏)	菅(裏)		上・下欠け
315			111	220	9			三浦(裏)		上欠け
316			69	200	5		井郡(裏)、衣村(裏)	菅原氏願主(裏)		上欠け、 正面向き猫
317			67	188	6	昭和30年吉月(裏)	弥栄北ノ沢(裏)	小野寺(裏)	奉獻、 ■願成就(裏)	上欠け
318			180	62	7			菊池氏		上欠け、 右向き猫
319			82	210	9		東磐井(裏)、 衣村(裏)	浦氏(裏)	浪分神社廣前	上欠け
320	家型(平)	○	40	195	9	昭和			奉納	下欠け
321	家型	○	49	182	5		大原		奉納	
322			55	180	6				■就	上欠け
323			50	165	10				願主	上欠け
324	長方形	○	40	130	6	昭	室根村		奉納、願	下欠け
325			50	155	7	和26年旧3月21日? (裏)		衣養蚕家(裏)、 ■■■■■(裏)	奉納	上欠け
326	家型(平)		160	253	2			弥栄佐藤	奉納	

No.	形	吊り下げる 穴の有無	計測値(mm)			記載				絵の特徴、 絵馬の状態
			縦	横	厚さ	年月	住所	氏名	目的	
327	長方形		170	93			東磐井郡東山町長坂		奉納	ネズミあり
328	長方形		155	177	6				奉納	
329	長方形		140	185	3		藤沢町		奉納	
330	長方形	○(紐付)	147	190	3	昭和46年5月吉日			奉納、猫	表面剥がれ
331	かまぼこ型	○	150	210	3		千厩町奥玉(裏)		奉納	右向き猫、 表面剥がれ
332	家型(平)	○	182	290	3				奉納	クレヨン彩色?
333	長方形	○ (端に2つ)	125	230	2				奉納	
334	家型(平)	○(紐付)	151	210	2			川崎村願主	奉納	
335	長方形		130	206	2					右向き猫、 表面割れ、 剥がれ
336	長方形		211	120						正面向き猫、 鉛筆描き、 裏面剥がれ
337	家型(平)		94	163	9	昭和13年	奥玉村	願主及川氏	奉納	裏にも絵?
338	家型		100	143					奉納	
339	家型		130	190					奉納	
340	家型		125	155					奉納	
341			160	153			崎村?	石川氏	奉納	左欠け
342			160	145					奉	右欠け、割れ
343			65	180						上下欠け
344			109	85			日形字沼田		奉	右欠け
345			85	174						上欠け
346			80	200						左欠け、割れ
347			50	215						上下欠け
348	家型(平)		96	117		昭和32年		千葉氏	奉納、願主敬白	
349			130	90					納	右欠け、割れ
350	家型	○(紐付)	115	169	2		川崎村門崎(裏)	千葉氏(裏)		表面剥がれ、 表面なし
351	家型		100	143	2		大東町摺沢(裏)	菊池テル(裏)		表面剥がれ、 表面なし
352	家型(平)		127	202			千厩町奥玉(裏)	菅原氏(裏)		表面剥がれ、 表面なし
353	長方形		145	185			花泉町日形(裏)			表面剥がれ、 表面なし
354	長方形		97	142	1	昭和41年5月30日 (裏)	千厩町(裏)	(村上)(裏)		表面剥がれ、 表面なし
355			145	52			川崎?			右欠け
356	長方形		52	180	7	昭和3■(裏)			奉納	下欠け
357	かまぼこ型		145	210					菅原敬白?	裏面剥がれ、 裏面なし
358			180	84	7	15年、旧4月?(裏)	手県東磐井郡東山町 長坂字大木(裏)	鈴木氏(裏)		上欠け
359	長方形	○(紐付)	120	137	5		磐清水村仏坂	伊藤氏	奉納	
360	家型(平)	○(紐付)	120	167	12		大原町	鈴木マ■	奉納、願主	右向き猫
361	家型	○	116	210	7	大正9年(裏)	遠田郡田尻町(裏)	願主 田中たつの(裏)	奉納	蛇の絵
362	長方形		111	225	10	昭和28年旧4月1日	薄衣村	菅野	奉納	蛇の絵
363	長方形		291	220	3			ながさかしょう 学校2年2組	鈴木■■■	蛇の絵
364			238	362						裏面剥がれ、 割れ
365			191	247			大東町摺沢	青柳家	奉納、為諸願成 就、礼願	紙の絵
366			186	252			弥栄村		奉納	黄ボール紙(馬 糞紙)の絵

No.	形	吊り下げる 穴の有無	計測値(mm)			記載				絵の特徴、 絵馬の状態
			縦	横	厚さ	年月	住所	氏名	目的	
367			135	156			西磐井郡弥栄村	阿部氏	奉納	紙の絵、 上・右欠け
368			170	220					奉納、願成就	紙の絵、 上右欠け 左・右欠け
県博 1			107	163		昭和23年6月15日 (裏)	東磐井郡折壁村字田 茂木(裏)	小山エツ(裏)	奉納	
県博 2			85	127		昭和26年5月23日 (裏)	東磐井郡松川村字大 久保(裏)	[個人名](裏)	奉納	
県博 3			78	108			岩手県東磐井郡黄海 村(裏)		奉納、 諸願成就(裏)、 願主敬白(裏)	
県博 4			120	175					奉納、銚子浪分 神社、諸願成就、 当村願主敬白	
県博 5			155	450		昭和39年3月吉日	千厩町奥玉根山	願主千葉	奉納、祈願成就	
県博 6			166	198			岩手県東磐井郡八沢 村(裏)	菅原氏願主(裏)	奉納、銚子浪分 神社(裏)	
県博 7			172	175			千厩町清田(裏)	清本(裏)	奉納、銚子浪分 神社、諸願成就	
県博 8			123	190		昭和33年5月18日		願主藤原	奉納、祈願成就	
県博 9			130	180		昭和31年5月17日	願主奥玉	藤原氏	奉納	
県博 10			200	260			東磐井郡室根村矢越	鈴木マキノ	奉納	
県博 11			114	162		昭和31年5月吉日	願主小梨村	千葉氏敬白	奉納、諸願成就	
県博 12			168	188			奥玉村	藤原氏敬白	奉納	
県博 13			150	90 (山103)		昭和5年5月	東磐井郡折壁村	熊谷氏	奉納	
県博 14			98	158		昭和24年	願主藤沢町	佐藤氏	奉納	
県博 15			110	140		昭和29年	願主小梨村	渡辺氏	奉納	
県博 16			110	155		昭和28年7月1日	長坂村		奉納、願主敬白	
県博 17			77	105			曾慶(裏)	亀ヶ川久之助 (裏)	奉納	
県博 18			124	180			一ノ関市弥栄(裏)	佐藤定治敬白	奉納	
県博 19			100	182			藤沢町	佐藤氏奉納		
県博 20			155	230			東磐井郡東山村字大 木、岩手県東磐井郡 東山町(裏)	鈴木氏	奉納、銚子浪分神 社、長々有難うご ざいます(裏)	

岩手県一関市文化財調査報告書第6集
銚子浪分神社の猫絵馬 調査報告書

発行	平成30年3月
発行・編集	一関市教育委員会 〒021-8503 岩手県一関市竹山町7-5 電話 0191・26・0820
印刷	川嶋印刷株式会社 〒029-4194 岩手県西磐井郡平泉町平泉字佐野原21 電話 0191・46・4161(代)

