

一関市防災マップ

大東地域(全域版)

一関市防災マップ(WEB版)

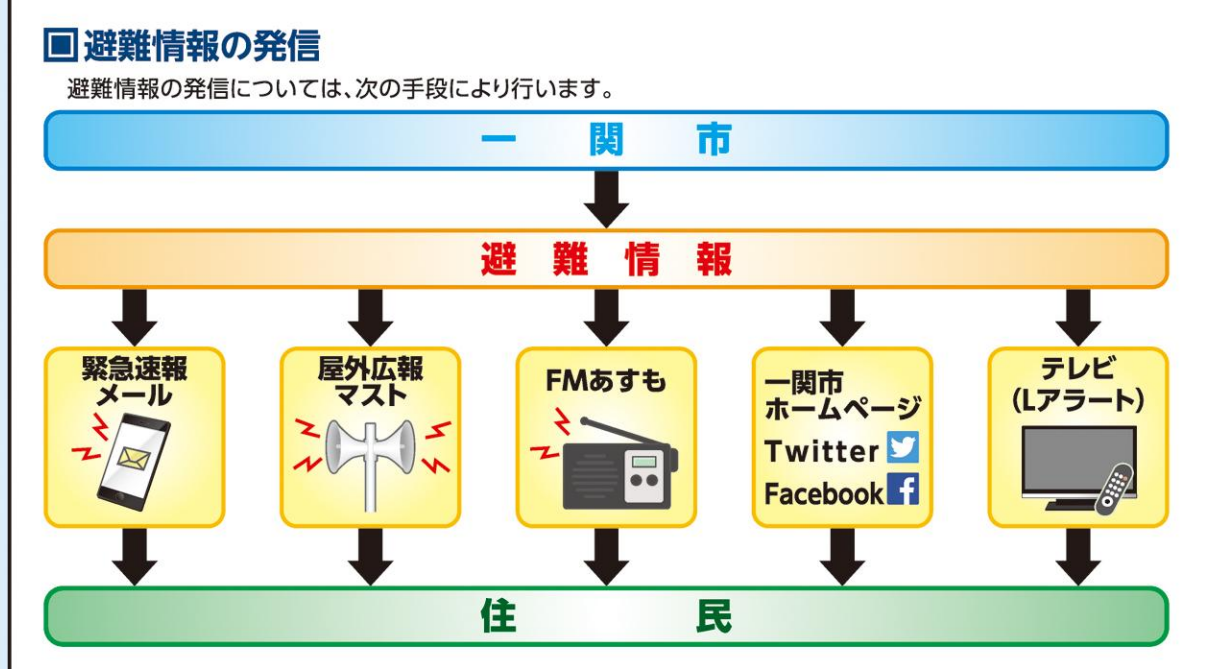
避難場所等	施設名	電話番号	住所	避難場所の種別	避難所の対象地区
1	大東市体育センター Ohta Sports Center	72-3309	大東市大原字川内35	指定避難所	大原、宮原、川内
2	大東市市民センター Ohta Civic Center	72-2282	大東市大原字川内5-1	指定避難所	上内郷、中内郷、下内郷、上大原、上大原
3	大東小学校 Ohta Elementary School	72-2132	大東市大原字七ツ63-1	指定避難所	山口、宮原、大原、若原、下大原、中内郷、川内、下内郷、下大原
4	大東中学校 Ohta Junior High School	74-2201	大東市大原字船田19-2	指定避難所	八日町、船田
5	奥田小学校 Okuta Elementary School	74-2514	大東市奥田字船田104-1	指定避難所	大田、小舟、奥田、船田、小舟
6	奥田市民センター Okuta Civic Center	74-2201	大東市奥田字上野105-3	指定避難所	船田、奥田、奥田、奥田、奥田
7	奥田体育館 Okuta Gymnasium	74-2201	大東市奥田字大船98	指定避難所	船田、奥田、奥田、奥田、奥田
8	奥田市民センター Okuta Civic Center	74-2201	大東市奥田字船田14	指定避難所	奥田、奥田、奥田、奥田、奥田
9	奥田市民センター Okuta Civic Center	76-2220	大東市奥田字船田57-1	指定避難所	奥田1-13区
10	奥田市民センター Okuta Civic Center	76-2220	大東市奥田字船田73	指定避難所	奥田1-13区
11	奥田市民センター Okuta Civic Center	72-4087	大東市奥田字大船55-8	指定避難所	奥田1-13区
12	奥田市民センター Okuta Civic Center	75-2229	大東市奥田字船田25-3	指定避難所	奥田1-13区、奥田、奥田、奥田、奥田
13	大東中学校 Ohta Junior High School	75-2227	大東市奥田字上野ノ沢21-1	指定避難所	奥田、奥田、奥田、奥田、奥田
14	大東小学校 Ohta Elementary School	75-2234	大東市奥田字上野ノ沢70	指定避難所	奥田、奥田、奥田、奥田、奥田
15	奥田市民センター Okuta Civic Center	なし	大東市奥田字下船田296-2	指定避難所	奥田1-13区、奥田、奥田、奥田、奥田
16	奥田市民センター Okuta Civic Center	75-2244	大東市奥田字船田32-1	指定避難所	奥田1-13区、奥田、奥田、奥田、奥田
17	伊勢野公園野球場 Iseino Park Baseball Field	なし	大東市奥田字清水22	指定避難所	-
18	奥田市民センター Okuta Civic Center	76-2119	大東市奥田字船田63-1	指定避難所	-
19	大東市民センター Ohta Civic Center	72-4073	大東市奥田字小川29-4	指定避難所	奥田1-13区、奥田、奥田、奥田、奥田

避難情報と避難行動

洪水や土砂災害等の災害により被害発生のおそれがある場合は、市から「警戒レベル3 高齢者等避難」、「警戒レベル4 避難指示」が発令されます。避難とは避難を避けること、つまり安全を確保することです。安全な場所にいる人は、避難場所に行く必要はありません。危険な場所から警戒レベル3で高齢者等は避難、警戒レベル4で全員避難です。

警戒レベル	状況	市民がとるべき行動	情報名
5	災害発生又は切迫	命の危険 直ちに安全確保	緊急安全確保
4	災害のおそれ高い	危険な場所から全員避難	避難指示
3	災害のおそれあり	危険な場所から高齢者等は避難	高齢者等避難
2	気象状況悪化	自らの避難行動を確認	大雨・洪水注意報
1	今後気象状況悪化のおそれ	災害への心構えを高める	早期注意報

※1 市が災害の状況を把握し避難できるものではない等の理由から、警戒レベル5は必ず発令されるものではない
 ※2 警戒レベル3は、高齢者等以外の人も必要に応じ、自らの行動を見合わせたり危険を感じたら自主的に避難するタイミングである



● 避難場所等

※災害の状況によって開設場所が変わります。避難所開設情報をFMあすもやホームページ等で確認してください。

避難場所の種別	避難所の対象地区
指定避難所	大原、宮原、川内
指定避難所(地域避難所)	上内郷、中内郷、下内郷、上大原、上大原
指定緊急避難場所	山口、宮原、大原、若原、下大原、中内郷、川内、下内郷、下大原
指定避難所(地域避難所)	大田、小舟、奥田、船田、小舟
指定緊急避難場所 兼 指定避難所(地域避難所)	船田、奥田、奥田、奥田、奥田
指定緊急避難場所と指定避難所(地域避難所)を兼ねる施設	奥田、奥田、奥田、奥田、奥田

● 土砂災害(特別)警戒区域

- 土砂災害特別警戒区域(急傾斜地の崩壊)
- 土砂災害警戒区域(急傾斜地の崩壊)
- 土砂災害警戒区域(土石流)
- 土砂災害警戒区域(地すべり)

● 新たな土砂災害が発生するおそれのある箇所

- 急傾斜地の崩壊
- 土石流

● 河川がはん濫した場合の最大浸水深と浸水ランク

- 浸水深が10.0m以上の区域
- 浸水深が5.0m~10.0m未満の区域
- 浸水深が3.0m~5.0m未満の区域
- 浸水深が0.5m~3.0m未満の区域
- 浸水深が0.5m未満の区域

● 早期の立退き避難が必要な区域

この区域は、堤防が崩壊した際に避難を促さなければならないような強い流れが発生する、または河川が堤防を越えるおそれがある区域です。災害時は、避難情報などによって当該区域から安全な場所へ速やかに避難してください。

● 過去の洪水区域

- 昭和22年カスリ台風洪水による浸水区域
- 平成14年7月11-12日台風6号洪水による浸水区域
- 平成25年7月26-27日大雨による浸水区域

● 防災重点ため池

決壊した場合の浸水区域に重要施設が存在し、人的被害を及ぼすおそれのあるため池

● 防災関連機関

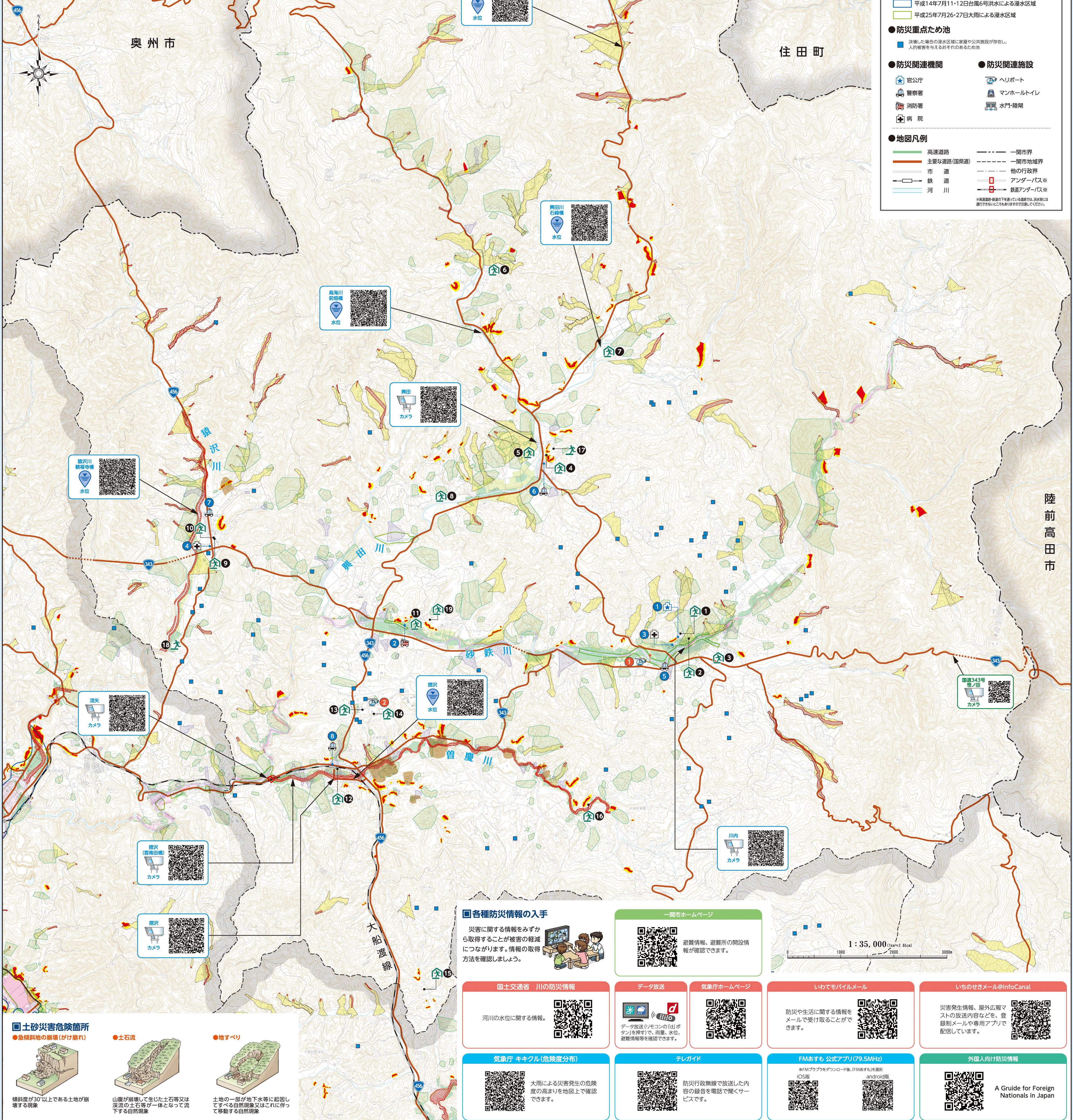
- 官公庁
- 警察署
- 消防署
- 病院

● 防災関連施設

- ヘリポート
- マンホールトイレ
- 水門・防備

● 地図凡例

- 高速道路
- 主要な道路(国道)
- 市道
- 鉄道
- 河川
- 一関市界
- 一関市地域界
- 他の行政区界
- アンダーパス※
- 鉄道アンダーパス※



● 土砂災害危険箇所

- 急傾斜地の崩壊(げけ崩れ)
- 土石流
- 地すべり

傾斜度が30°以上である土地が崩壊する現象
 山腹が崩壊して生じた土砂等は、深淵の土石等が一体となって落下する自然現象
 土地の一部が地下水等に起因してすべり自然現象又はこれに伴って移動する自然現象

● 各種防災情報の入手

災害に関する情報をみずから取得することが被害の軽減につながります。情報の取得方法を確認しましょう。

- 一関市ホームページ
- 国土交通省 川の防災情報
- データ放送
- 気象庁ホームページ
- いわてモバイルメール
- いちのせきメール@InfoCanal
- 気象庁 キキフル(危険度分布)
- テレガイド
- FMあすも 公式アプリ(79.5MHz)
- 外国人向け防災情報

令和5年2月 一関市

1:35,000 (1km=2.85cm)

国土交通省 川の防災情報

データ放送

気象庁ホームページ

いわてモバイルメール

いちのせきメール@InfoCanal

気象庁 キキフル(危険度分布)

テレガイド

FMあすも 公式アプリ(79.5MHz)

外国人向け防災情報

A Guide for Foreign Nationals in Japan

掲載している情報は、令和5年1月現在のものです。

北海道株式会社 盛岡支店

電話:019-652-3101