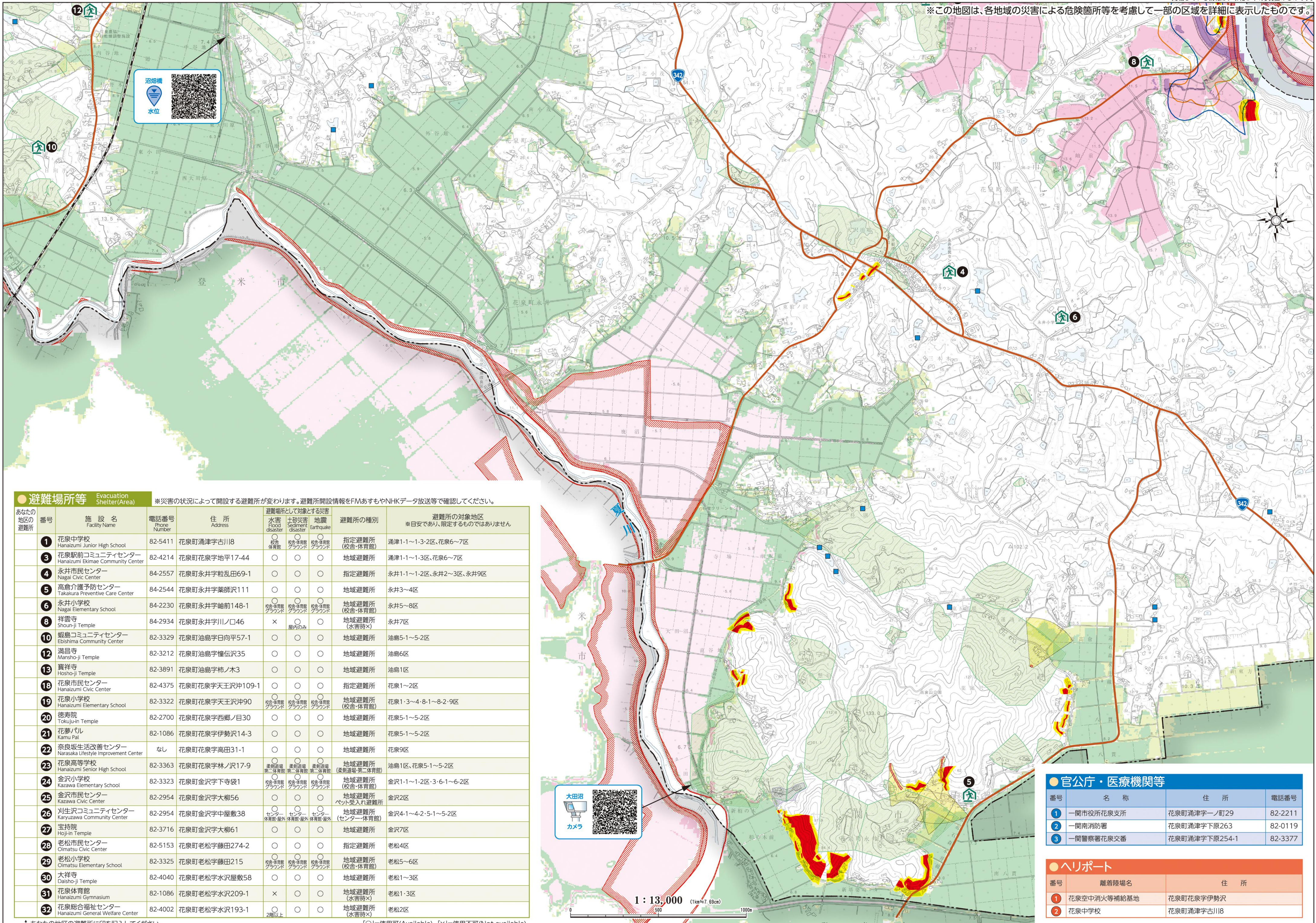
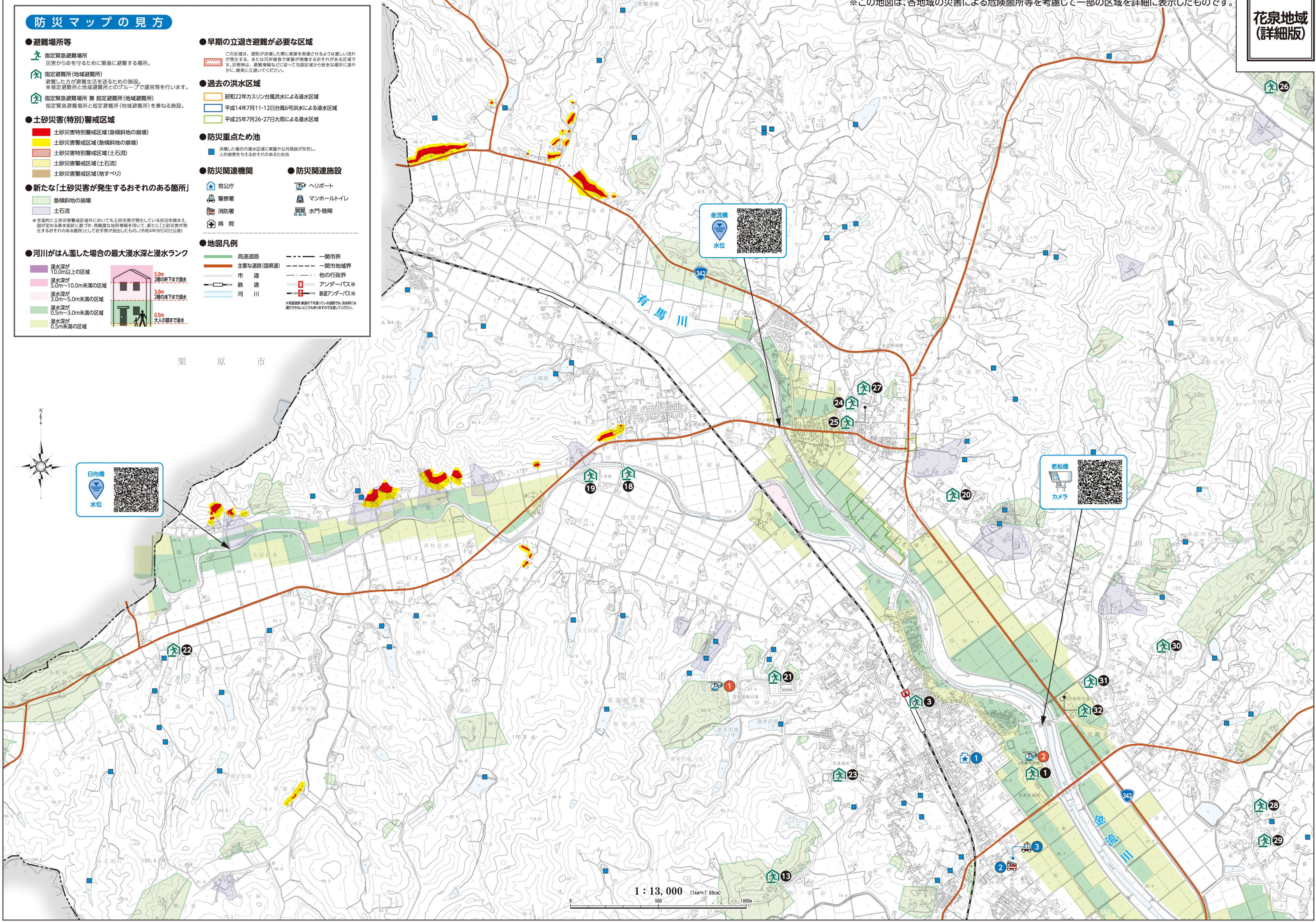


防災マップの見方

- 避難場所等**
 - 指定緊急避難場所 指定緊急避難場所(指定避難所) 指定緊急避難場所(指定避難所)のグループで避難所を行います。
 - 指定避難所(地域避難所) 避難した方が避難生活を送るための施設。指定緊急避難場所と指定避難所とのグループで避難所を行います。
 - 指定緊急避難場所 指定避難所(地域避難所) 指定緊急避難場所(指定避難所)と指定避難所(地域避難所)を兼ねる施設。
- 土砂災害(特別)警戒区域**
 - 土砂災害特別警戒区域(急傾斜地の崩壊)
 - 土砂災害警戒区域(急傾斜地の崩壊)
 - 土砂災害警戒区域(土石流)
 - 土砂災害警戒区域(土石流)
 - 土砂災害警戒区域(地すべり)
- 新たな「土砂災害が発生するおそれのある箇所」**
 - 急傾斜地の崩壊
 - 土石流
- 河川がはん濫した場合の最大浸水深と浸水ラмп**
 - 浸水深が10.0m以上の区域
 - 浸水深が5.0m～10.0m未満の区域
 - 浸水深が3.0m～5.0m未満の区域
 - 浸水深が1.5m～3.0m未満の区域
 - 浸水深が0.5m未満の区域
- 早期の立退き避難が必要な区域**
 - この区域は、避難が実施される前に避難所へ退避する必要がある区域である。または河川氾濫や豪雨等が発生するおそれがある区域で、河川氾濫、豪雨等が発生した場合に避難所へ退避する必要がある区域である。
- 過去の洪水区域**
 - 昭和22年カスリン台風による洪水による浸水区域
 - 平成14年7月11～12日台風による洪水による浸水区域
 - 平成25年7月26～27日大雨による浸水区域
- 防災重点ため池**
 - 決壊した場合の浸水区域に農地や農舎が存在し、人命被害のおそれがあるため。
- 防災関連機関**
 - 官公庁
 - 警察署
 - 消防署
 - 病院
- 防災関連施設**
 - ヘリポート
 - マンホールトイレ
 - 避難所
 - 水門・格納
- 地図凡例**
 - 高速道路
 - 主要な道路(国道)
 - 市道
 - 鉄道
 - 河川
 - 一関市界
 - 一関市地域界
 - 他の行政区界
 - アンダーパス
 - 直線アンダーパス



避難場所等

| あなたの地区の避難所 | 番号 | 施設名 | 電話番号 | 住所 | 水害 | 土砂災害 | 地震 | 避難所の種類 | 避難所の対象地区 |
|------------|----------------|----------------------------------|---------|-----------------|----|------|----|-----------------|------------------------|
| 1 | 花泉中学校 | Hanazumi Junior High School | 82-5411 | 花泉町清津字古川8 | ○ | ○ | ○ | 指定避難所(収容・体育館) | 清津1-1～1-3-2区、花泉6～7区 |
| 2 | 花泉駅前コミュニティセンター | Hanazumi Ekimae Community Center | 82-4214 | 花泉町清津字地平17-44 | ○ | ○ | ○ | 地域避難所 | 清津1-1～1-3区、花泉6～7区 |
| 3 | 永井市民センター | Nagai Civic Center | 84-2557 | 花泉町永井字松田69-1 | ○ | ○ | ○ | 指定避難所 | 永井1-1～1-2区、永井2-3区、永井9区 |
| 4 | 高倉介護予防センター | Takakura Preventive Care Center | 84-2544 | 花泉町永井字薬師沢111 | ○ | ○ | ○ | 地域避難所 | 永井3-4区 |
| 5 | 永井小学校 | Nagai Elementary School | 84-2230 | 花泉町永井字油前148-1 | ○ | ○ | ○ | 地域避難所(収容・体育館) | 永井5～8区 |
| 6 | 祥雲寺 | Shounji Temple | 84-2934 | 花泉町永井字川ノ口46 | × | ○ | ○ | 地域避難所(水害時×) | 永井7区 |
| 7 | 経島コミュニティセンター | Nagai Community Center | 82-3329 | 花泉町油島字日向平57-1 | ○ | ○ | ○ | 地域避難所 | 油島5-1～5-2区 |
| 8 | 満昌寺 | Manchoji Temple | 82-3212 | 花泉町油島字権伝35 | ○ | ○ | ○ | 地域避難所 | 油島6区 |
| 9 | 寛祥寺 | Kanchoji Temple | 82-3891 | 花泉町油島字椿ノ木3 | ○ | ○ | ○ | 地域避難所 | 油島1区 |
| 10 | 花泉市民センター | Hanazumi Civic Center | 82-4375 | 花泉町花泉字天王沢沖109-1 | ○ | ○ | ○ | 指定避難所 | 花泉1～2区 |
| 11 | 花泉小学校 | Hanazumi Elementary School | 82-3322 | 花泉町花泉字天王沢沖90 | ○ | ○ | ○ | 地域避難所(収容・体育館) | 花泉1-3～4-6-1～8-2-9区 |
| 12 | 徳寿院 | Tokujuin Temple | 82-2700 | 花泉町花泉字西郷ノ目30 | ○ | ○ | ○ | 地域避難所 | 花泉5-1～5-2区 |
| 13 | 花夢パル | Kamu Pal | 82-1086 | 花泉町花泉字伊勢沢14-3 | ○ | ○ | ○ | 地域避難所 | 花泉5-1～5-2区 |
| 14 | 奈良坂生活改善センター | Narasaki Improvement Center | なし | 花泉町花泉字高田31-1 | ○ | ○ | ○ | 地域避難所 | 花泉9区 |
| 15 | 花泉高等学校 | Hanazumi Senior High School | 82-3363 | 花泉町花泉字林ノ沢17-9 | ○ | ○ | ○ | 地域避難所(収容・体育館) | 油島1区、花泉5-1～5-2区 |
| 16 | 金沢小学校 | Kanazawa Elementary School | 82-3323 | 花泉町金沢字下寺47 | ○ | ○ | ○ | 地域避難所(収容・体育館) | 金沢1-1～1-2区、3-6-1～6-2区 |
| 17 | 金沢市民センター | Kanazawa Civic Center | 82-2954 | 花泉町金沢字大畑56 | ○ | ○ | ○ | 地域避難所 | 金沢2区 |
| 18 | 刈生次コミュニティセンター | Karishima Community Center | 82-2954 | 花泉町金沢字中畑敷38 | ○ | ○ | ○ | 地域避難所(センター・体育館) | 金沢4-1～4-2-5-1～5-2区 |
| 19 | 宝持院 | Hojin Temple | 82-3716 | 花泉町金沢字大畑61 | ○ | ○ | ○ | 地域避難所 | 金沢7区 |
| 20 | 老松市民センター | Omatsu Civic Center | 82-5153 | 花泉町老松字藤田274-2 | ○ | ○ | ○ | 指定避難所 | 老松4区 |
| 21 | 老松小学校 | Omatsu Elementary School | 82-3325 | 花泉町老松字藤田215 | ○ | ○ | ○ | 地域避難所(収容・体育館) | 老松5～6区 |
| 22 | 大祥寺 | Daishouji Temple | 82-4040 | 花泉町老松字水沢屋敷58 | ○ | ○ | ○ | 地域避難所 | 老松1～3区 |
| 23 | 花泉体育館 | Hanazumi Gymnasium | 82-1086 | 花泉町老松字水沢209-1 | × | ○ | ○ | 地域避難所(収容・体育館) | 老松1-3区 |
| 24 | 花泉総合福祉センター | Hanazumi General Welfare Center | 82-4002 | 花泉町老松字水沢193-1 | ○ | ○ | ○ | 地域避難所(水害時×) | 老松2区 |

| 官公庁・医療機関等 | | | |
|-----------|-----------|---------------|---------|
| 番号 | 名称 | 住所 | 電話番号 |
| 1 | 一関市役所花泉支所 | 花泉町清津字一ノ町29 | 82-2211 |
| 2 | 一関南消防署 | 花泉町清津字下畑263 | 82-0119 |
| 3 | 一関警察署花泉交番 | 花泉町清津字下畑254-1 | 82-3377 |

| ヘリポート | | |
|-------|-------------|-----------|
| 番号 | 離着陸場名 | 住所 |
| 1 | 花泉空中消防等補給基地 | 花泉町花泉字伊勢沢 |
| 2 | 花泉中学校 | 花泉町清津字古川8 |