

2017年秋の市長選挙と市議会議員選挙

立候補予定者説明会
移動支援、投票立会人
について

市長・市議選の
立候補予定者説明会

10月1日に執行予定の市長選挙と市議会議員選挙に立候補を予定している人を対象に、説明会を開きます。

◇日時：8月2日⑧14時～16時30分
◇場所：市役所本庁2階大会議室

投票所再編に伴う移動支援

市選挙管理委員会は投票所の再編に伴い、一人暮らしの高齢者、障がいのある人、車などの移動手段がない人の移動を支援します。期日前投票所と当日投票所への移動について、下表のとおり支援します。

◇バスとタクシーを使った移動支援：全ての有権者に、バス・タクシー乗車券を配布します。往復分2枚とし、投票に出掛けるときに限り、1枚当たり300円(計600円相当)の乗車券として利用できます。

◇バス・タクシー乗車券の受取方法：選挙の際に各世帯に配布する投票所入場券に印刷して郵送します。切り取って利用してください。

◇利用できる期間：9月25日⑧～10月1日⑨(期日前投票開始の日から投票日当日まで)

◇若者の投票立会人を募集
昨年7月の参議院選挙から選挙権年齢が18歳以上に引き下げ

られました。市選挙管理委員会は、若い人たちの選挙への関心を高めるため「若者の投票立会人」を募集します。投票立会人とは、選挙のときに、投票所で投票が公正に行われているかをチェックする人です。

◇場所：自分が投票する投票区の投票所
◇日時：10月1日⑧7時～18時
*途中休憩あり
◇報酬：1万7000円
*税引後8770円
◇応募資格：①平成11年10月2日以前に生まれた人②平成29年6月23日以前に一関市で住民票が作成された人③平成29年10月1日時点の年齢が30歳未満であること④高校生については、高校と保護者が事前にアルバイトを許可していること⑤長時間にわたる投票の立ち会いに耐えられる健康状態であること

◇乗車券を利用できるバスなど

利用できるバスなど	運行している区域
岩手県交通バス	市内全域
東磐交通バス	東山地域、一関地域
市営バス	花泉地域、大東地域、千厩地域、室根地域、川崎地域(弥栄地区含む)
なの花バス	一関地域
藤沢病院患者輸送バス	藤沢地域
デマンド型乗合タクシー	一関地域達古袋地区および舞川地区、大東地域、東山地域(猿沢線)
岩手県タクシー協会一関支部会員のタクシー	市内全域
一関タクシー、県南タクシー、なの花観光タクシー、一関中央交通、アイタクシー、花泉タクシー、千厩タクシー、西宗タクシー、東磐交通、磐井タクシー、摺沢タクシー、大原タクシー、郡南タクシー、藤沢タクシー、長坂タクシー、川崎タクシー、室根タクシー	の17社
福祉タクシー一関、介護タクシーすずき、花泉ケアタクシー、ケアタクシー千田、ケアタクシー菅原	市内全域 *福祉タクシーの利用には、一定の条件があります

◇応募期間：7月3日⑧～14日⑨
◇申し込み：①市ホームページの選挙管理委員会のページの入力フォームから申し込み②同ページの投票立会人申込票をダウンロードし、必要事項を記入して、選挙管理委員会に持参または郵送する

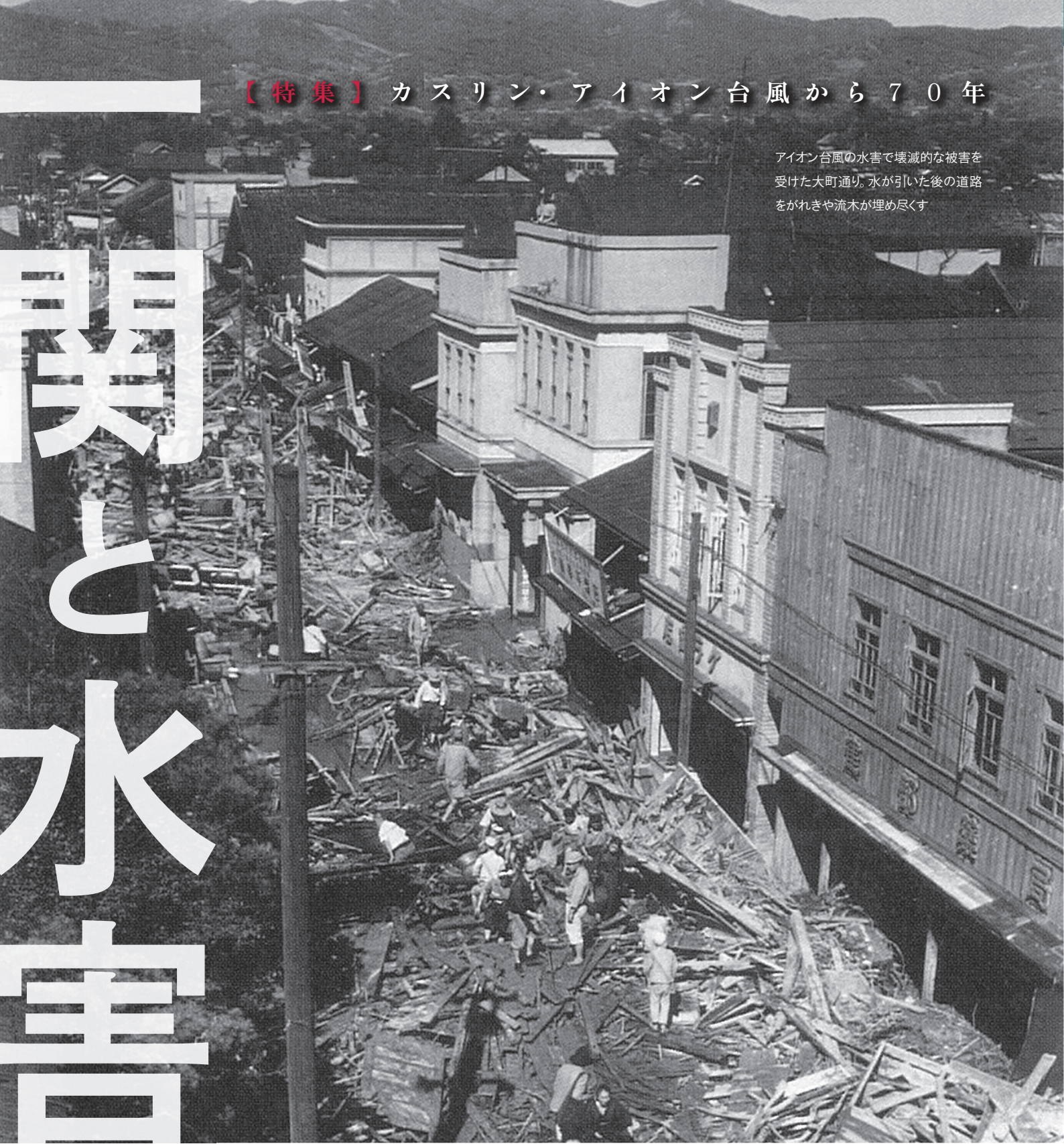


選挙管理委員会事務局 2111

【特集】カスリン・アイオン台風から70年

アイオン台風の水害で壊滅的な被害を受けた大町通り。水が引いた後の道路をがれきりや流木が埋め尽くす

関と水害



2年連続の大水害

東北最大、全国でも4位の流域面積を誇る北上川。その下流にある一関地方は、昔から水害の常襲地帯だった。狐禅寺付近から宮城県境にかけて川幅の狭い区間があるために、大雨が降ると水があふれてしまうのだ。

水害史に残る惨劇が起こったのは、戦後間もない混乱期。昭和22年にカスリン台風が、23年にアイオン台風が日本列島を襲った。岩手県内では北上川と支川が氾濫。一関では2年続けての大水害となり、多くの人命や財産が失われた。

被害を受け、国は北上川の治水を根本から見直した。ダム建設や一関遊水地を整備することにより、市街地への浸水を効果的に防いでいる。

しかし、治水事業が進む現代でも、水害は頻発している。川と共に暮らす私たちは、最悪の事態に備えておかなければならない。

未曾有の台風被害から70年。あらためて水害への備えについて考える。

秋冬新作ブライダルコレクション
ニューコレクション
試着予約会
6/26(mon) ▶ 7/31(mon)
[フィッティングタイム] ①10:00～ ②13:00～ ③16:00～
ゆっくり衣裳をお選びいただけるようご来店時間の予約をお願いしております。
QRコードからもご予約できます▶
ブライダルサロン七福人 ☎0120-188-500 E-mail:info@bs-shichifukujin.com