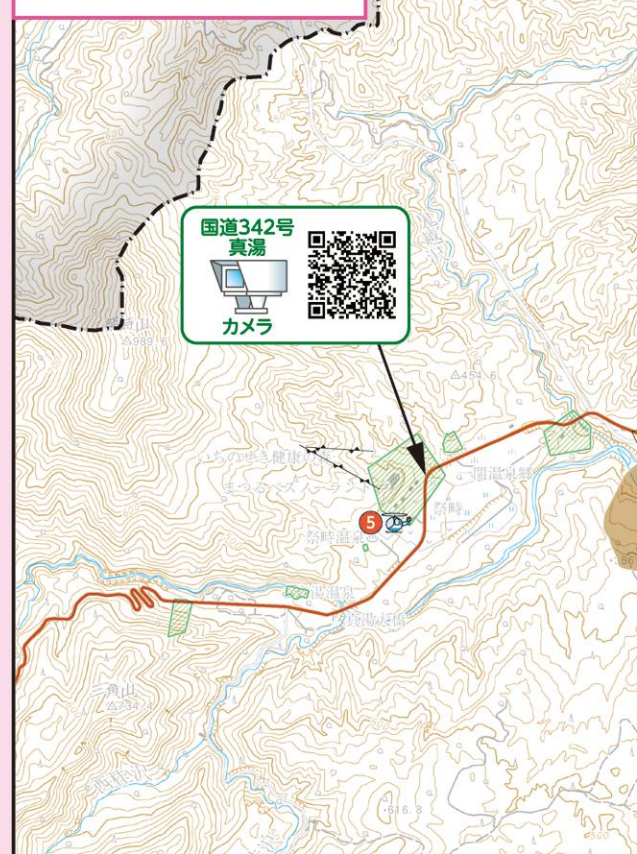


一関市防災マップ

一関地域
(全域版)



各種防災情報の入手

災害に関する情報をみずから取得することが被害の軽減につながります。情報の取得方法を確認しましょう。

国土交通省 川の防災情報

河川の水位に関する情報。

気象庁 キキクル(危険度分布)

大雨による災害発生危険度の高まりを地図上で確認できます。

一関市ホームページ

避難情報、避難所の開設情報が確認できます。

データ放送

データ放送(リモコンの「D」ボタンを押す)で、雨量、水位、避難情報等を確認できます。

気象庁ホームページ

データ放送(リモコンの「D」ボタンを押す)で、雨量、水位、避難情報等を確認できます。

テレガイド

防災行政無線で放送した内容の録音を電話で聞くサービスです。

いちのせきメール@InfoCanal

災害発生情報、屋外広報マスの放送内容などを、登録メールアドレスや専用アプリで配信しています。

いわてモバイルメール

防災や生活に関する情報をメールで受け取ることができます。

外国人向け防災情報

A Guide for Foreign Nationals in Japan

奥山山麓望遠カメラ

奥山山麓(奥山望遠)からのカメラ画像を確認できます。(気象庁ホームページ)

避難情報と避難行動

洪水や土砂災害等の災害により被害発生のおそれがある場合は、市から「警戒レベル3 高齢者等避難」し、「警戒レベル4 避難指示」が発令されます。避難とは避難を避けること、つまり安全を確保することです。安全な場所にいる人は、避難場所に行く必要はありません。危険な場所から高齢者等は避難、警戒レベル4で全員避難です。

警戒レベル	状況	市民がとるべき行動	情報
5	災害発生又は切迫	命の危険 直ちに安全確保	緊急安全確保
4	災害のおそれ高い	危険な場所から全員避難	避難指示
3	災害のおそれあり	危険な場所から高齢者等は避難	高齢者等避難
2	気象状況悪化	自らの避難行動を確認	大雨・洪水注意報
1	今後気象状況悪化のおそれ	災害への心構えを高める	早期注意情報

※1 市が災害の状況を確認して発令できるものではない等の理由から、警戒レベル5は必ず発令されるものではない
※2 警戒レベル3は、高齢者等以外の人も必要に応じ、普段の行動を心がけたら危険を感じたら自主的に避難するタイミングである

避難情報の発信

避難情報の発信については、次の手段により行います。

- 緊急速報メール
- 屋外広報マス
- FMあすも
- 一関市ホームページ Twitter Facebook
- テレビ(Lアラート)

土砂災害危険箇所

- 急傾斜地の崩壊(げけ崩れ)
- 土石流
- 地すべり

傾斜度が30°以上である土地が崩壊する現象
山腹が崩壊して生じた土砂等又は漂流の土砂等が一体となって流下する自然現象
土地の一部が地下水等に起因してずれる自然現象又はこれに伴って移動する自然現象

官公庁・医療機関等

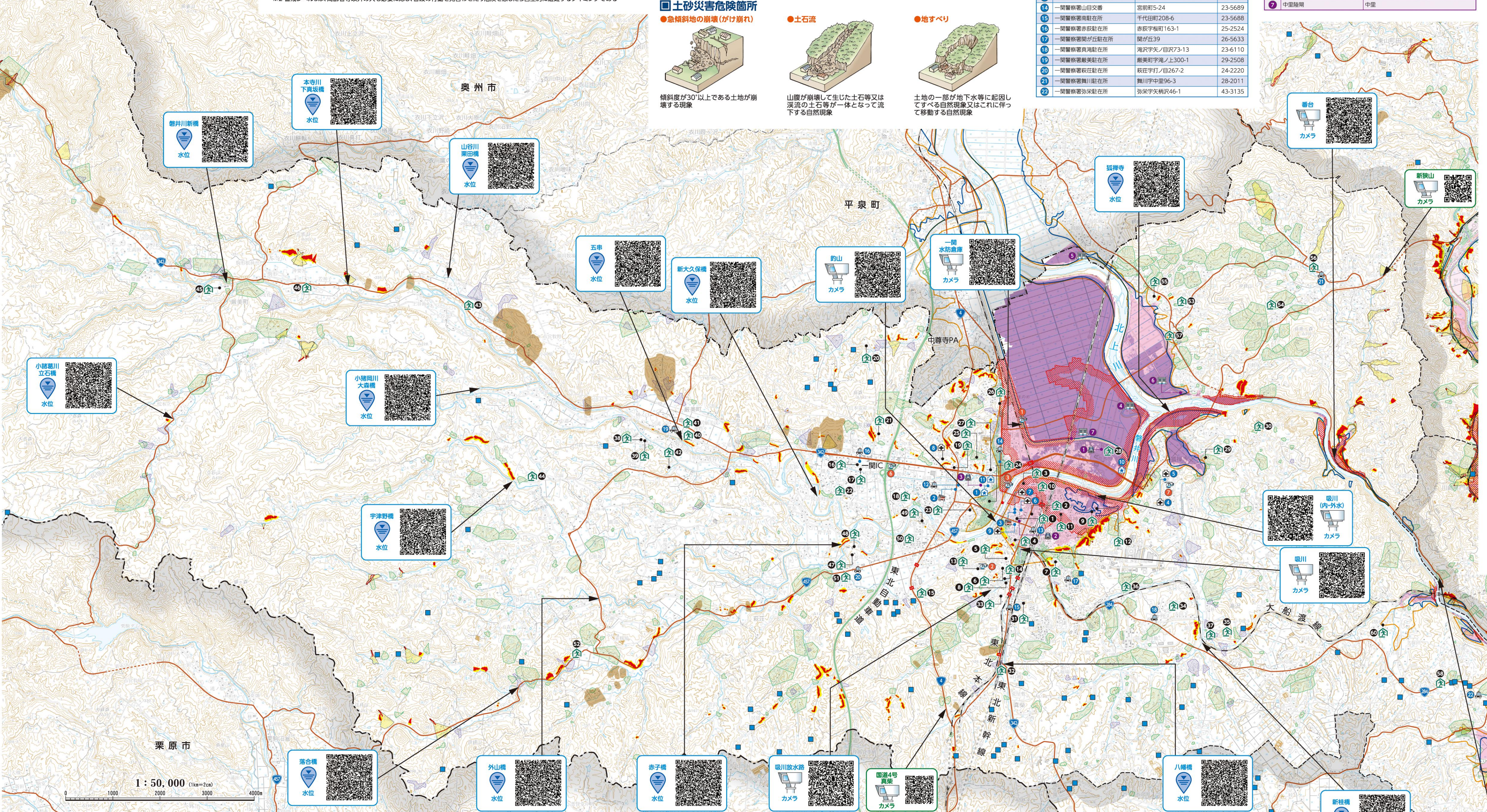
番号	名称	住所	電話番号
1	一関市役所	山田7-2	21-2111
2	一関市消防本部 一関西消防署	山田字中野140-3	25-0119
3	一関市消防本部 一関東消防署	山田町1-12	23-0119
4	県立磐井病院	箕輪寺字大平17	23-3452
5	県立南病院	箕輪寺字大平17	23-3655
6	一関病院	大字町3-36	23-2050
7	磐井病院	山田町6-3	23-2020
8	岩手病院	山田字山田下48	25-2221
9	西病院	八幡町2-43	23-3636
10	山田通産学校(医療事務科)	箕輪寺字石ノ瀨155-81	23-2435
11	一関地区合同庁舎		26-1411
12	一関警察署	山田字三反田30	21-0110
13	一関警察署 一関西分署	新町67	23-3442
14	一関警察署 山田分署	宮前5-24	23-6899
15	一関警察署 南分署	千代田町208-1	23-6888
16	一関警察署 赤松分署	赤松字駒形163-1	25-2524
17	一関警察署 磐井分署	箕輪寺399	26-5633
18	一関警察署 西分署	滝沢字大ノ目37-13	23-4110
19	一関警察署 東分署	奥美町字上300-1	29-2508
20	一関警察署 南分署	秋田字下ノ目267-2	24-2220
21	一関警察署 山田分署	山田字山田下96-3	28-2011
22	一関警察署 赤松分署	赤松字大沢46-1	43-3135

ヘリポート

番号	名称	住所
1	河川防災ステーション	中野字中野
2	一関運動公園陸上競技場	箕輪寺字石ノ瀨
3	磐井川緑地公園	箕輪寺字石ノ瀨
4	いちのせき健康の森(駐車場)	奥美町字新田
5	一関IC	赤松字赤松
6	磐井川防災ステーション	箕輪寺字大平

マンホールトイレ・水門・陸間

番号	名称	住所
1	マンホールトイレ(一関水泳プール)	箕輪寺字石ノ瀨18-4
2	マンホールトイレ(一関運動公園)	大字町2-46
3	マンホールトイレ(一関警察署)	山田町13-1
4	マンホールトイレ(一関警察署)	中野字大平
5	水門	川田字下野
6	水門	山田字山田下
7	水門	山田字山田下
8	水門	山田字山田下



防災マップの見方

- 避難場所等
 - 指定緊急避難場所: 災害から命を守るために緊急に避難する場所。
 - 指定避難所(地域避難所): 避難した方が避難生活を送るための施設。※指定避難所と地域避難所とのグループで運営を行います。
 - 指定緊急避難場所 兼 指定避難所(地域避難所): 指定緊急避難場所と指定避難所(地域避難所)を兼ねる施設。
- 土砂災害(特別)警戒区域
 - 土砂災害特別警戒区域(急傾斜地の崩壊)
 - 土砂災害警戒区域(急傾斜地の崩壊)
 - 土砂災害特別警戒区域(土石流)
 - 土砂災害警戒区域(土石流)
 - 土砂災害警戒区域(地すべり)
- 新たな土砂災害が発生するおそれのある箇所
 - 急傾斜地の崩壊
 - 土石流
- 河川がはん濫した場合の最大浸水深と浸水ランク
 - 浸水深が10.0m以上の区域
 - 浸水深が5.0m~10.0m未満の区域
 - 浸水深が3.0m~5.0m未満の区域
 - 浸水深が0.5m~3.0m未満の区域
 - 浸水深が0.5m未満の区域
- 早期の立退き避難が必要な区域
 - この区域は、堤防が破壊した際に家屋を破壊せざるを得ない恐れがある。または河川が氾濫して家屋を破壊するおそれのある区域である。災害時は、避難情報などに基づいて当該区域から安全な場所へ速やかに、確実に立退いてください。
- 過去の洪水区域
 - 昭和22年カスリン台風洪水による浸水区域
 - 平成14年7月11~12日台風6号洪水による浸水区域
 - 平成25年7月26~27日大雨による浸水区域
- 防災重点ため池
 - 決壊した場合の浸水区域に家屋や公共施設が存在し、人的被害を与えるおそれのあるため池
- 防災関連施設
 - 官公庁
 - 警察署
 - 消防署
 - 病院
 - ヘリポート
 - マンホールトイレ
 - 水門・陸間
- 地図凡例
 - 高速道路
 - 主要な道路(国道等)
 - 市道
 - 鉄道
 - 河川
 - 一関市界
 - 一関市地域界
 - 他の行政区界
 - アンダーパス※
 - 鉄道アンダーパス※

避難場所等	避難所の名称	電話番号	住所	避難所の特徴	避難所の対象地区	避難所の名称	電話番号	住所	避難所の特徴	避難所の対象地区	
1	一関文化センター	21-2121	大字町2-16	指定避難所(本庁舎)	一関1-5区、奥美、大町、一関18-19区	21	磐井川児童センター	25-2056	赤松字中野25	指定避難所(本庁舎)	中野、山田10区
2	なのはなプラザ	21-0818	大字町4-29	指定避難所(本庁舎)	一関10区、山田10区、山田11区、山田12区、山田13区、山田14区、山田15区、山田16区、山田17区、山田18区、山田19区、山田20区、山田21区、山田22区、山田23区、山田24区、山田25区、山田26区、山田27区、山田28区、山田29区、山田30区	22	磐井川児童センター	25-2913	赤松字上段199-1	指定避難所(本庁舎)	一関10区、山田10区、山田11区、山田12区、山田13区、山田14区、山田15区、山田16区、山田17区、山田18区、山田19区、山田20区、山田21区、山田22区、山田23区、山田24区、山田25区、山田26区、山田27区、山田28区、山田29区、山田30区
3	一関第一高等学校	23-4311	磐井町9-1	指定避難所(本庁舎)	一関1-5区、奥美、大町、一関18-19区	23	山田小学校	23-2257	赤松町2-47	指定避難所(本庁舎)	中野、山田10区、山田11区、山田12区、山田13区、山田14区、山田15区、山田16区、山田17区、山田18区、山田19区、山田20区、山田21区、山田22区、山田23区、山田24区、山田25区、山田26区、山田27区、山田28区、山田29区、山田30区
4	一関第二高等学校	23-4240	八幡町5-24	指定避難所(本庁舎)	一関1-5区、奥美、大町、一関18-19区	24	山田小学校	21-2104	南美二丁目4-5	指定避難所(本庁舎)	中野、山田10区、山田11区、山田12区、山田13区、山田14区、山田15区、山田16区、山田17区、山田18区、山田19区、山田20区、山田21区、山田22区、山田23区、山田24区、山田25区、山田26区、山田27区、山田28区、山田29区、山田30区
5	奥美寺	23-4903	山田28	指定避難所(本庁舎)	一関6-8区、奥美、大町	25	山田小学校	23-5233	山田字山田下46-1	指定避難所(本庁舎)	中野、山田10区、山田11区、山田12区、山田13区、山田14区、山田15区、山田16区、山田17区、山田18区、山田19区、山田20区、山田21区、山田22区、山田23区、山田24区、山田25区、山田26区、山田27区、山田28区、山田29区、山田30区
6	磐井寺	23-2789	字台町48-2	指定避難所(本庁舎)	一関6-8区、奥美、大町	26	山田小学校	23-2399	中野字沢17	指定避難所(本庁舎)	中野3-7区、山田10区
7	磐井川児童センター	21-2150	大字町16-1	指定避難所(本庁舎)	一関20区、磐井町1-6区	27	山田小学校	23-5555	赤松町12-28	指定避難所(本庁舎)	中野3-7区、山田10区
8	南小学校	23-3218	南町3-3	指定避難所(本庁舎)	一関6-8区、奥美、大町、一関12-15区、一関16-18区、一関19-20区、一関21-22区、一関23-24区、一関25-26区、一関27-28区、一関29-30区	28	山田小学校	31-3111	箕輪寺字石ノ瀨25-3	指定避難所(本庁舎)	中野、山田10区、山田11区、山田12区、山田13区、山田14区、山田15区、山田16区、山田17区、山田18区、山田19区、山田20区、山田21区、山田22区、山田23区、山田24区、山田25区、山田26区、山田27区、山田28区、山田29区、山田30区
9	サン・アビリティーズ一関	21-2162	三郎字坂町36-3	指定避難所(本庁舎)	磐井町3-4区、三関1-4区	29	山田小学校	21-2155	箕輪寺字小沢100-1	指定避難所(本庁舎)	中野、山田10区、山田11区、山田12区、山田13区、山田14区、山田15区、山田16区、山田17区、山田18区、山田19区、山田20区、山田21区、山田22区、山田23区、山田24区、山田25区、山田26区、山田27区、山田28区、山田29区、山田30区
10	一関第一高等学校	23-3096	東花玉町6-1	指定避難所(本庁舎)	一関16区、中野区、一関17区	30	山田小学校	21-2157	箕輪寺字中野236-41	指定避難所(本庁舎)	中野10-12区、奥美、大町、一関18-19区
11	一関第二高等学校	23-5016	字崎神33-1	指定避難所(本庁舎)	一関16区、中野区、一関17区、一関18区、一関19区、一関20区、一関21区、一関22区、一関23区、一関24区、一関25区、一関26区、一関27区、一関28区、一関29区、一関30区	31	山田小学校	23-5120	滝沢字中野18	指定避難所(本庁舎)	一関6-8区、奥美、大町、一関12-15区、一関16-18区、一関19-20区、一関21-22区、一関23-24区、一関25-26区、一関27-28区、一関29-30区
12	磐井川児童センター	23-5249	三郎字坂町39-2	指定避難所(本庁舎)	三関1-4区	32	山田小学校	26-2523	奥美字中野18	指定避難所(本庁舎)	一関6-8区、奥美、大町、一関12-15区、一関16-18区、一関19-20区、一関21-22区、一関23-24区、一関25-26区、一関27-28区、一関29-30区
13	一関第一高等学校	21-2137	碓氷字坂町4-2	指定避難所(本庁舎)	一関1-5区、奥美、大町、一関18-19区	33	山田小学校	23-0519	奥美字千代田79-3	指定避難所(本庁舎)	一関6-8区、奥美、大町、一関12-15区、一関16-18区、一関19-20区、一関21-22区、一関23-24区、一関25-26区、一関27-28区、一関29-30区
14	磐井川児童センター	26-5459	磐井町11-13	指定避難所(本庁舎)	一関6-8区、奥美、大町、一関12-15区、一関16-18区、一関19-20区、一関21-22区、一関23-24区、一関25-26区、一関27-28区、一関29-30区	34	山田小学校	23-3411	滝沢字中野下81-2	指定避難所(本庁舎)	一関6-8区、奥美、大町、一関12-15区、一関16-18区、一関19-20区、一関21-22区、一関23-24区、一関25-26区、一関27-28区、一関29-30区
15	磐井川児童センター	24-2211	碓氷字坂町49-1	指定避難所(本庁舎)	一関6-8区、奥美、大町、一関12-15区、一関16-18区、一関19-20区、一関21-22区、一関23-24区、一関25-26区、一関27-28区、一関29-30区	35	山田小学校	23-4090	滝沢字中野下46	指定避難所(本庁舎)	一関6-8区、奥美、大町、一関12-15区、一関16-18区、一関19-20区、一関21-22区、一関23-24区、一関25-26区、一関27-28区、一関29-30区
16	磐井川児童センター	25-2130	赤松字坂町181-1	指定避難所(本庁舎)	一関6-8区、奥美、大町、一関12-15区、一関16-18区、一関19-20区、一関21-22区、一関23-24区、一関25-26区、一関27-28区、一関29-30区	36	山田小学校	21-5444	奥美字中野100-1	指定避難所(本庁舎)	一関6-8区、奥美、大町、一関12-15区、一関16-18区、一関19-20区、一関21-22区、一関23-24区、一関25-26区、一関27-28区、一関29-30区
17	山田小学校	25-5262	赤松字坂町240	指定避難所(本庁舎)	一関6-8区、奥美、大町、一関12-15区、一関16-18区、一関19-20区、一関21-22区、一関23-24区、一関25-26区、一関27-28区、一関29-30区	37	山田小学校	23-8844	滝沢字中野下52-2	指定避難所(本庁舎)	一関6-8区、奥美、大町、一関12-15区、一関16-18区、一関19-20区、一関21-22区、一関23-24区、一関25-26区、一関27-28区、一関29-30区
18	山田小学校	25-2241	赤松字中野23-1	指定避難所(本庁舎)	一関6-8区、奥美、大町、一関12-15区、一関16-18区、一関19-20区、一関21-22区、一関23-24区、一関25-26区、一関27-28区、一関29-30区	38	山田小学校	29-2016	奥美町字上ノ目45-1	指定避難所(本庁舎)	一関6-8区、奥美、大町、一関12-15区、一関16-18区、一関19-20区、一関21-22区、一関23-24区、一関25-26区、一関27-28区、一関29-30区
19	山田小学校	33-1368	山田字大野44-1	指定避難所(本庁舎)	一関6-8区、奥美、大町、一関12-15区、一関16-18区、一関19-20区、一関21-22区、一関23-24区、一関25-26区、一関27-28区、一関29-30区	39	山田小学校	29-2114	奥美町字上ノ目855-2	指定避難所(本庁舎)	一関6-8区、奥美、大町、一関12-15区、一関16-18区、一関19-20区、一関21-22区、一関23-24区、一関25-26区、一関27-28区、一関29-30区
20	山田小学校	25-5944	赤松字坂町28-1	指定避難所(本庁舎)	一関6-8区、奥美、大町、一関12-15区、一関16-18区、一関19-20区、一関21-22区、一関23-24区、一関25-26区、一関27-28区、一関29-30区	40	山田小学校	29-2205	奥美町字中野116-6	指定避難所(本庁舎)	一関6-8区、奥美、大町、一関12-15区、一関16-18区、一関19-20区、一関21-22区、一関23-24区、一関25-26区、一関27-28区、一関29-30区